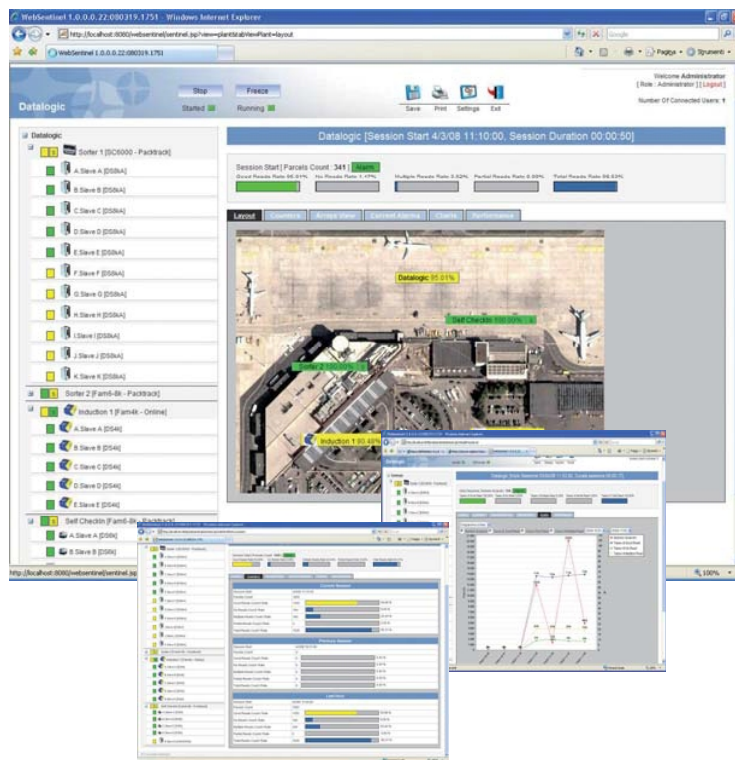
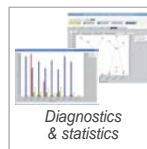


## 总体描述

- DATALOGIC WebSentinel™ 监控软件提供了一个完整的远程监控与大量的多方面阅读阵列和控制植入。它收集数据通过以太网TCP / IP总线阵列。它作为直观的可视化屏幕上数据计算接收到的信息流，通过互联网访问。
- DATALOGIC WebSentinel™ 提供扩展统计和诊断信息，在工厂，阵列和单阅读器层级。多语言（英语，日语，韩语，德语，意大利语，法语，西班牙语）兼容大大简化了系统的使用。
- Web浏览器中的数据访问，保证整个连接到互联网的任何一台PC简单的标准访问。扫描系统的控制，配置和监控得益于Genius™ 直通功能，可直接远程访问，甚至到了单个设备层级比以往任何时候都更容易。Datalogic的WebSentinel™ 支持所有主要的Datalogic产品，最多可配置256个工厂阵列。



**Up to  
256  
Arrays**  
High flexibility



## 特点

- 多个读码系统的监视与监测
- 方便维护
- 扩展的诊断与统计功能
- 多语言支持
- 通过Web浏览器远程数据访问
- 通过Genius™ 远程维护
- 支持多用户
- 支持多达256个阵列
- 诊断通知到电子邮件客户端

## 应用

- 邮政/快递 包裹分拣与追踪
- 机场行李分拣系统
- 自动化仓库识别系统
- 工厂自动化识别系统