

DS4800

工业条码阅读器

总体描述

- 出色的读取性能，满足所有主要制造工厂的识别需求，尤其是在自动化车间和自动化仓储应用。通过智能对焦调整，DS4800的，允许在阅读距离的基础上优化读取性能。
- DIGITECH™ 技术和优化的阅读参数，DS4800在读取低质量、低对比度和高倾斜角度的条码时表现出非常好的性能。DS4800配备了直观的X-PRESS™ 人机界面，方便扫描器的安装和维护。通过的5个LED条形图状态，这个接口清晰的呈现出扫描器的状态和诊断信息，同时多功能键可以直接访问相关功能，如测试模式，自动设置，自动学习和焦距调节。
- 0度以下型号使得DS4800可以工作在-35°C的环境下。内部加热器和解封口加热器保证在正确的操作条件下可以工作在温度范围-35 + 50 °C的任何地方。
- 凭借其坚固的结构，IP65防护等级，0至50°C的工作温度范围内的温度和环境光抗扰度，DS4800的是工业应用的理想产品。

ID-NET™

Enhanced Connectivity

X-PRESS™
interface

Ease of use

Genius™

Configuration SW Tool



ACR4™
technology



Smart focus
adjustment

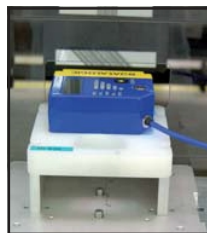


特点

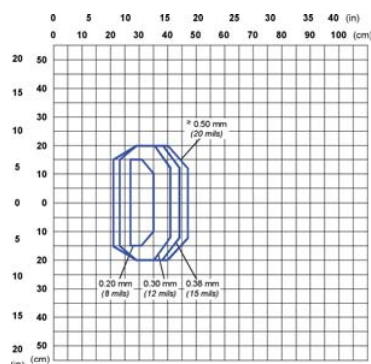
- 智能对焦调整适用于可变阅读区域选择
- DIGITECH™ 技术保证非常好的阅读性
- ACR4™ 高级条码重建技术提高了损坏条码阅读率
- 线性和集成的摆镜型号可选
- 直观的X-PRESS™ 界面方便扫描器的安装和故障排除
- 简单易用的多语言界面的Genius™ s软件工具
- ID-NET™ 高速通行网络
- 多语言显示提高了扫描器监控和故障诊断效率
- 高频激光调制有效的避免环境光干扰
- IP65坚固的工业外壳
- 0度以下型号可选

应用

- 自动化仓储
- 托盘读取
- 拣货系统
- 自动化车间
- 零部件追踪
- 过程控制
- 室外应用(0度以下应用)
- 冷冻行业



阅读性能图

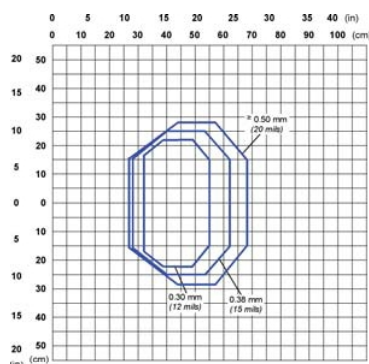


DS4800-1000

对焦距离 30 cm / 11.81 in (Near)

条件		
条码	=	Code 128
PCS	=	0.90
节面角	=	0°
相交角	=	15°
倾斜角	=	0° to 30°
* 扫描速度	=	800次/秒
* 阅读条件	=	标准
* 阅读模式	=	线性

* Genius™ 软件可设置参数

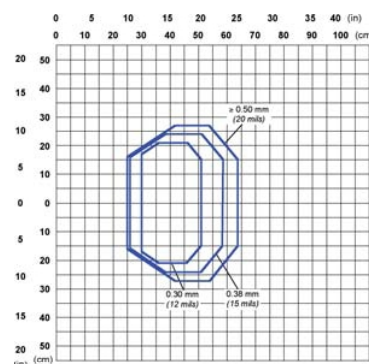


DS4800-1000

对焦距离 40 cm / 15.75 in (Medium)

条件		
条码	=	Code 128
PCS	=	0.90
节面角	=	0°
相交角	=	15°
倾斜角	=	0° to 30°
* 扫描速度	=	800次/秒
* 阅读条件	=	标准
* 阅读模式	=	线性

* Genius™ 软件可设置参数

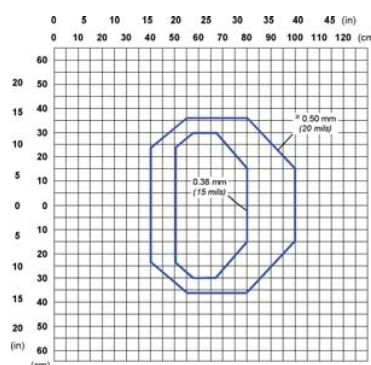


DS4800-1100

对焦距离 40 cm / 15.75 in (Medium)

条件		
条码	=	Code 128
PCS	=	0.90
节面角	=	0°
相交角	=	15°
倾斜角	=	0° to 30°
* 扫描速度	=	800次/秒
* 阅读条件	=	标准
* 阅读模式	=	线性

* Genius™ 软件可设置参数

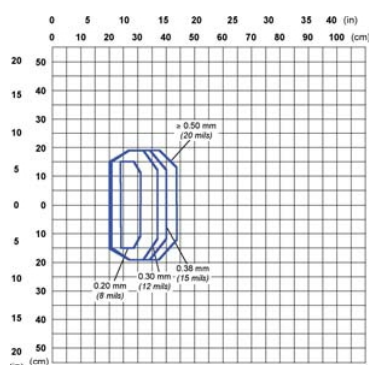


DS4800-1000

对焦距离 60 cm / 23.62 in (Far)

条件		
条码	=	Code 128
PCS	=	0.90
节面角	=	0°
相交角	=	15°
倾斜角	=	0° to 30°
* 扫描速度	=	800次/秒
* 阅读条件	=	标准
* 阅读模式	=	线性

* Genius™ 软件可设置参数

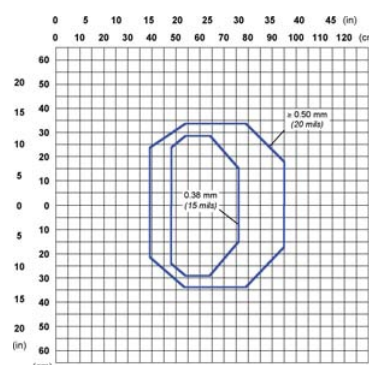


DS4800-1100

对焦距离 30 cm / 11.81 in (Near)

条件		
条码	=	Code 128
PCS	=	0.90
节面角	=	0°
相交角	=	15°
倾斜角	=	0° to 30°
* 扫描速度	=	800次/秒
* 阅读条件	=	标准
* 阅读模式	=	线性

* Genius™ 软件可设置参数



DS4800-1100

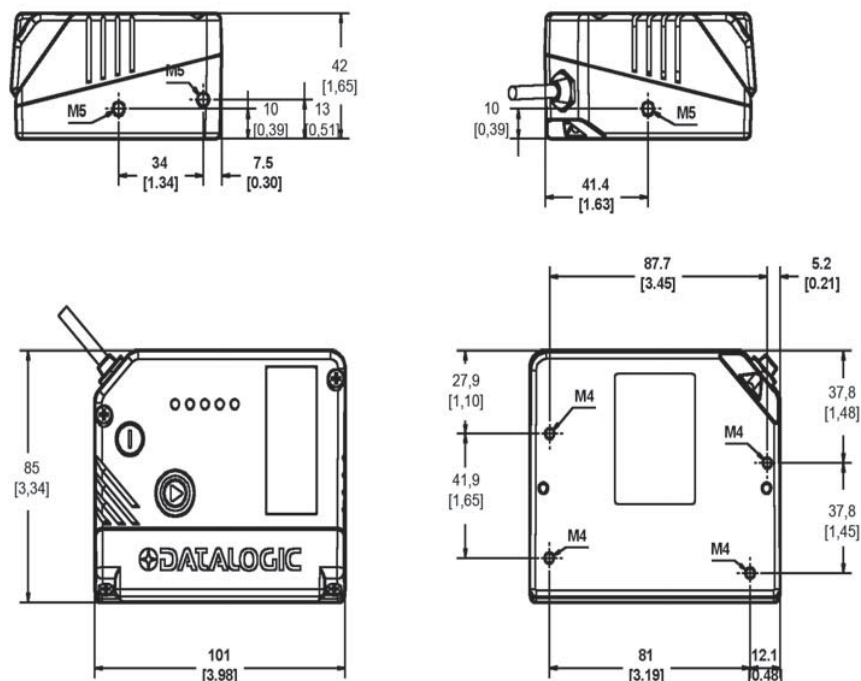
对焦距离 60 cm / 23.62 in (Far)

条件		
条码	=	Code 128
PCS	=	0.90
节面角	=	0°
相交角	=	15°
倾斜角	=	0° to 30°
* 扫描速度	=	800次/秒
* 阅读条件	=	标准
* 阅读模式	=	线性

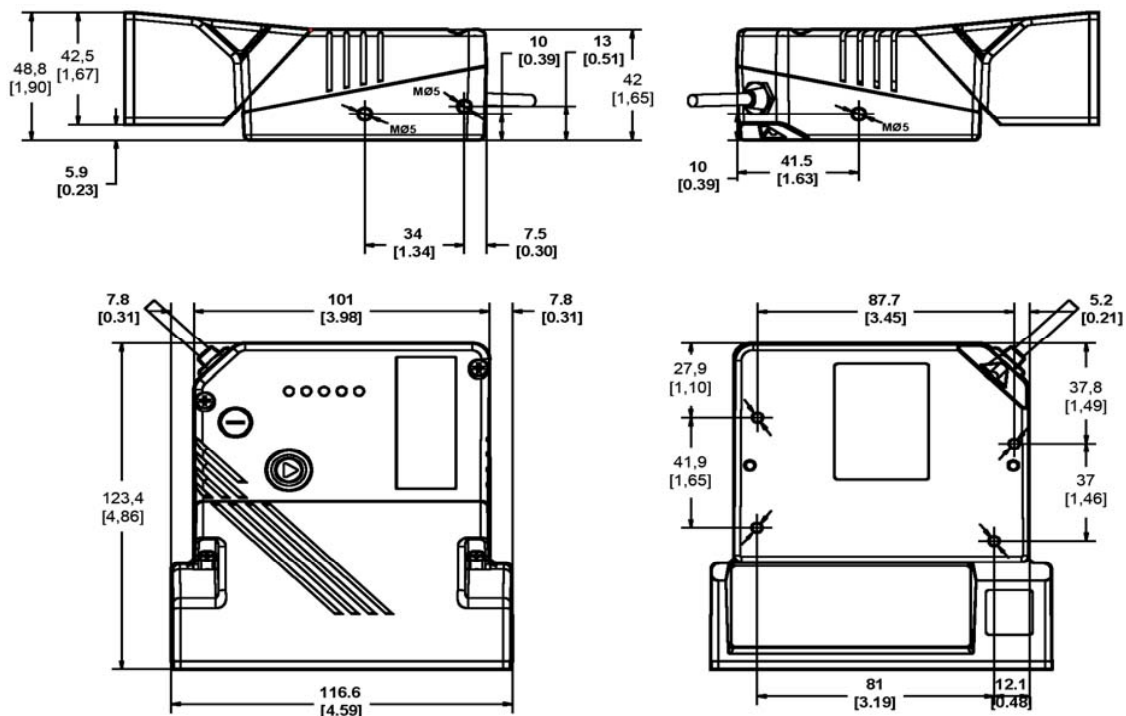
* Genius™ 软件可设置参数

尺寸图

线性型号



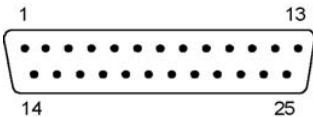
摆动镜型号



mm / inch

电气连接

所有的DS4800型号配备25针D型头线缆，用于电源供应和I/O信号输入输出。



25针D型母连接头

25针D型公连接头 针脚定义				
针脚	名称		功能	
13,9	VDC		输入电压 +	
25,7	GND		输入电压 -	
1	CHASSIS		电缆屏蔽连接到机箱	
18	I1A		外部触发A (极性不敏感)	
19	I1B		外部触发B (极性不敏感)	
6	I2A		输入2 A (极性不敏感)	
10	I2B		输入2 B (极性不敏感)	
8	O1+		输出 1 +	
22	O1-		输出 1 -	
11	O2+		输出 2 +	
12	O2-		输出 2 -	
20	RX		辅助端口 RX	
21	TX		辅助端口 TX	
23	ID+		ID-NET™ network +	
24	ID-		ID-NET™ network -	
14,15,16,17	NC		未连接	
针脚	RS232	RS232	RS485 全双工	RS485 半双工
2	主接口信号 (软件可选)	TX	TX+	RTX+
3		RX	* RX+	
4		RTS	TX-	RTX-
5		CTS	* RX-	

* 详细资料请查阅DS4800操作手册

DS4800

型号与附件

型号	
订货号	描述
931061318	DS4800-1000 可调焦距, 线性型号
931061321	DS4800-1100 可调焦距, 摆动镜型号
931061322	DS4800-1005 可调焦距, 线性, 0度以下型号
931061325	DS4800-1105 可调焦距, 摆动镜、0度以下型号

附件	
订货号	描述
3ACC1837	BK-4000 L-型支架 (5 PCS)
3ACC1838	BK-4001 U-型支架 (5 PCS)

技术参数

型号	DS4800-100X		DS4800-110X	
尺寸	101 x 85 x 42 mm (3.97 x 3.33 x 1.65 in)		117 x 123 x 48 mm (4.60 x 4.84 x 1.89 in)	
重量	570 克 (20.11 oz.)		780 克 (27.9 oz.)	
外壳材料	铝			
工作温度	0 to 50 °C (32 to 122 °F)			
储藏温度	-35 to 50 °C (-31 to 122 °F) 0度以下型号			
湿度	90% 非冷凝			
振动阻尼	IEC 68-2-6 测试 FC 1.5mm; 10 to 55 Hz; 2 小时每个轴			
抗冲击强度	IEC 68-2-27 测试 EA 30 G; 11 ms; 3次震动每个轴			
防护等级	IP65			
光源	可见激光二极管 (630 to 680 nm)			
抗环境光	30000 LUX			
扫描频率	600 to 1000 次/秒			
分辨率	Up to 0.20 mm (8 mils)			
阅读距离	高达 1000 mm 在 0.50 mm (20 mils) 条码			
景深	高达 600 mm 在 0.50 mm (20 mils) 条码			
孔径角	50°			
读取条码	Code 2/5, Code39, Code93, Code128, EAN/UPC, EAN128, Codabar, Pharmacode, Plessey, ISBT128			
多条码读取	在一个读码周期内可一次性读取10个不同的条码			
通信接口	主端口： RS232/RS422/RS485 波特率可至 115.2 Kbit/s			
	辅助端口： RS232波特率可至115.2 kbps			
	ID-NET™ 端口,速度可以达到1 Mbps			
连接方式	单机直连, 主/从, 多路同步			
数字输入	2个软件可编程输入, 光耦, NPN/PNP			
数字输出	2个软件可编程输入, 事件驱动, 光耦			
软件设定方式	X-PRESS™ 人机界面			
	基于Windows™ 的Genius™ 软件设置(串口连接)			
	串口字符串编程方式			
工作模式	在线模式、连续在线模式、自动读取模式、连接模式、测试模式和检测模式			
用户接口	X-PRESS™ 人机界面			
	可编程按钮, LEDs (Status, Com, Trigger, Good, Ready, Power On, Good read Spot)			
显示	两行16特征LCD			
防护等级	IEC 825-1 Class2; CDRH Class II			
激光控制	如果电机停止转动,激光自动关闭			
马达控制	字符指令控制马达关闭/开启,马达速度软件可编程控制			
	DS4800-1000	DS4800-1005	DS4800-1100	DS4800-1105
供电电源	10 to 30 VDC	24 Vdc ± 10%	10 to 30 VDC	24 Vdc ± 10%
功率	6 W	28.8 W	7.5 W	32 W