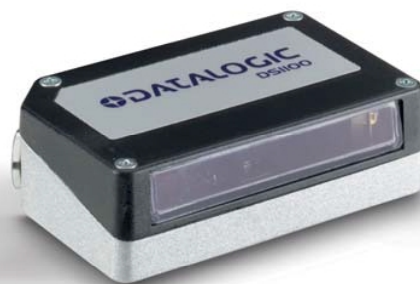


# DS1100

## 嵌入式条码阅读器

### 总体描述

- Datalogic的DS1100专门设计用于OEM设备，并为OEM的应用提供最佳性价比的工业解决方案。DS1100非常容易集成进OEM设备内：紧凑的尺寸，超轻的重量，直窗式和90度阅读窗口模式，灵活的安装和可用于狭窄的空间内。通过软件命令可控制电机开启关闭
- DS1100覆盖了很宽的读取区域，高密度条码读取表现出极强的优越性。这个完美的结合是因为它配备了强大的RISC解码器，可靠的解码运算法则和强大的光学性能确保了最高的阅读率，即使对于污损的或印刷质量差的条码也能准确读取。两个高速串行接口连接现有的控制系统或PLC极其容易。可用在主-从或多路连接在多点扫描
- DS1100具有IP65工业防护等级

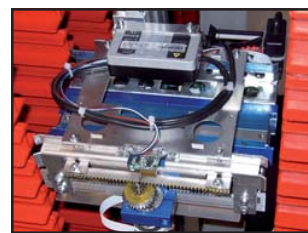


### 特点

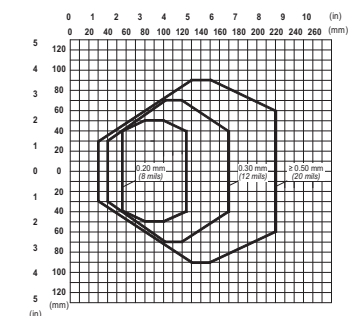
- 扫描速度500次/秒
- 电机起/停软件可控
- 性价比高
- 结构紧凑小巧，直接/90°读取窗口模式
- 在一个短的阅读距离有很宽的阅读线宽
- 重量轻小于100克
- 双向高速的串行接口 (RS232/RS485)

### 应用

- 化学和血液分析仪器
- 药物码检测
- 自动取款机
- 印刷机
- 视频产品租用机器
- 底片处理机器
- 产品装配线
- 工作过程和质量控制

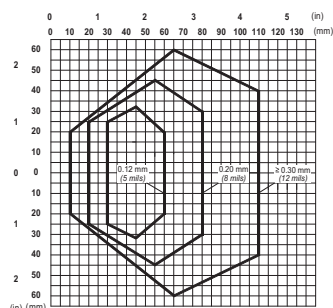


## 阅读性能表



### 条件

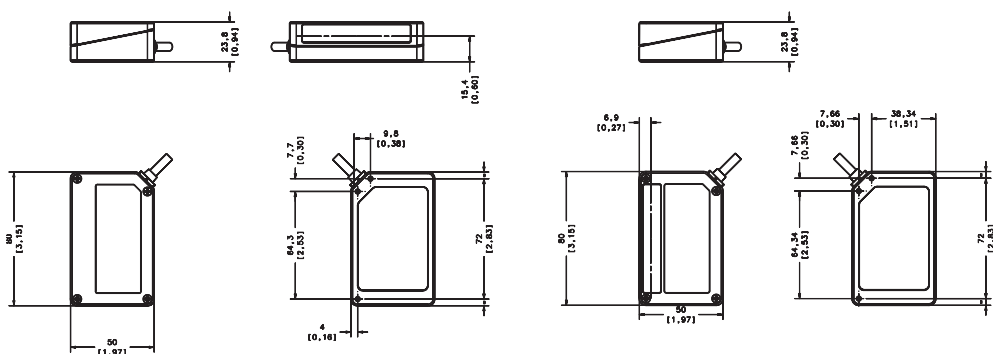
Code = Interleaved 2/5 or Code 39  
PCS = 0.90  
节面角 = 0°  
相交角 = 15°  
倾斜角 = 0°



### 条件

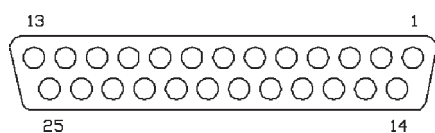
Code = Interleaved 2/5 or Code 39  
PCS = 0.90  
节面角 = 0°  
相交角 = 15°  
倾斜角 = 0°

## 尺寸图



mm / inch

## 电气连接



### 25-针 D 型连接器

引脚	名称	功能
9,13	VS	电源输入电压 +
25	GND	电源输入电压 -
1 *	CHASSIS	外壳接地
2, 21	TXAUX	TX RS232 辅口
3, 20	RXAUX	RX RS232 辅口
4	RTX485-	RTX- RS485 主口
5	RTX485+	RTX+ RS485 主口
7	SGND	信号接地
8	OUT1 +	输出 1 +
11	OUT2 +	输出 2 +
18	IN1 -	输入 1 -
19	EXT TRIG-	外部触发 -
12, 22	GND	输入/输出 关联
23, 24	NU	未使用
6,10,14,15,16,17	NC	未连接

\* PIN1和PIN25连接在一起

# DS1100

## 型号与附件

型号	
订单号	描述
939101000	DS1100-1100 标准分辨率, RS232+RS485, 直线型
939101010	DS1100-1100 标准分辨率, RS232+RS485, 直线型, 90°
939101020	DS1100-1110 标准分辨率, RS232+RS485, R1
939101030	DS1100-1111 标准分辨率, RS232+RS485, R1, 90°
939101040	DS1100-2100 高分辨率, RS232+RS485, 直线型
939101050	DS1100-2101 高分辨率, RS232+RS485, 直线型, 90°
939101060	DS1100-2110 高分辨率, RS232+RS485, R1
939101070	DS1100-2111 高分辨率, RS232+RS485, R1, 90°

附件	
订单号	描述
93ACC1040	DC5-2200 DC CONVERTER 4-30 VDC TO 5 VDC

## 技术参数

尺寸	80 x 50 x 22 mm (3.15 x 1.97 x 0.89 in.)	
重量	小于100 克 (<3.53 oz.) (不含电缆)	
外壳材料	铸镁(主体)+聚碳酸酯(外盖)	
工作温度	0 to 45°C (32 to 113 °F)	
储藏温度	-20 to 70 °C (-4 to 158 °F)	
湿度	90% 无冷凝	
振动阻尼	IEC 68-2-6 测试 FC 1.5mm; 10 to 55 Hz; 2小时每个轴	
抗冲击强度	IEC 68-2-27 测试 EA 30 G; 11 ms; 3次振动每个轴	
防护等级	IP65	
光源	激光二极管630至680 nm可见光	
阅读速度	500 次/秒	
	DS1100-11xx	DS1100-21xx
最高分辨率	0.20 mm (8 mils)	0.12 mm (5 mils)
最大阅读距离	220 mm在0.50 mm (20 mils)条码	110 mm在0.30 mm (12 mils)条码
最大景深	190 mm在0.50 mm (20 mils)条码	100 mm在0.30 mm (12 mils)条码
孔径角	70°	
光栅缝隙	在阅读距离是220 mm (8.7 英寸)时为15 mm (0.6 英寸)	
可读码制	Code 2/5, Code39, Code93, Code128, EAN/UPC, EAN128, Codabar, Pharmacode	
多个条码的读取	在同一个相位内最多可读取6个不同的条码	
通讯接口	主要端口RS485半双工到115.2 Kbit/s	
	辅助端口RS232到115.2 kbps	
输入信号	两路可编程数字信号输入(仅NPN)	
输出信号	两路可编程数字信号输出	
软件设定方式	通过串行端口由专业软件Windows™设定	
	串行主机模式编程序列	
操作模式	在线模式、连续在线模式、自动读取模式、测试模式和检测模式	
LED指示灯	电源、外触发器、读取成功、TX 数据和激光开	
激光防护等级	IEC 825-1 Class2; CDRH Class II	
激光控制	安全系统假设在电机转速减慢和故障时会关闭激光	
电机控制	电机起/停软件命令	
供电电源	5 VDC (4 to 30 VDC with converter)	
功率	1.5 W max	