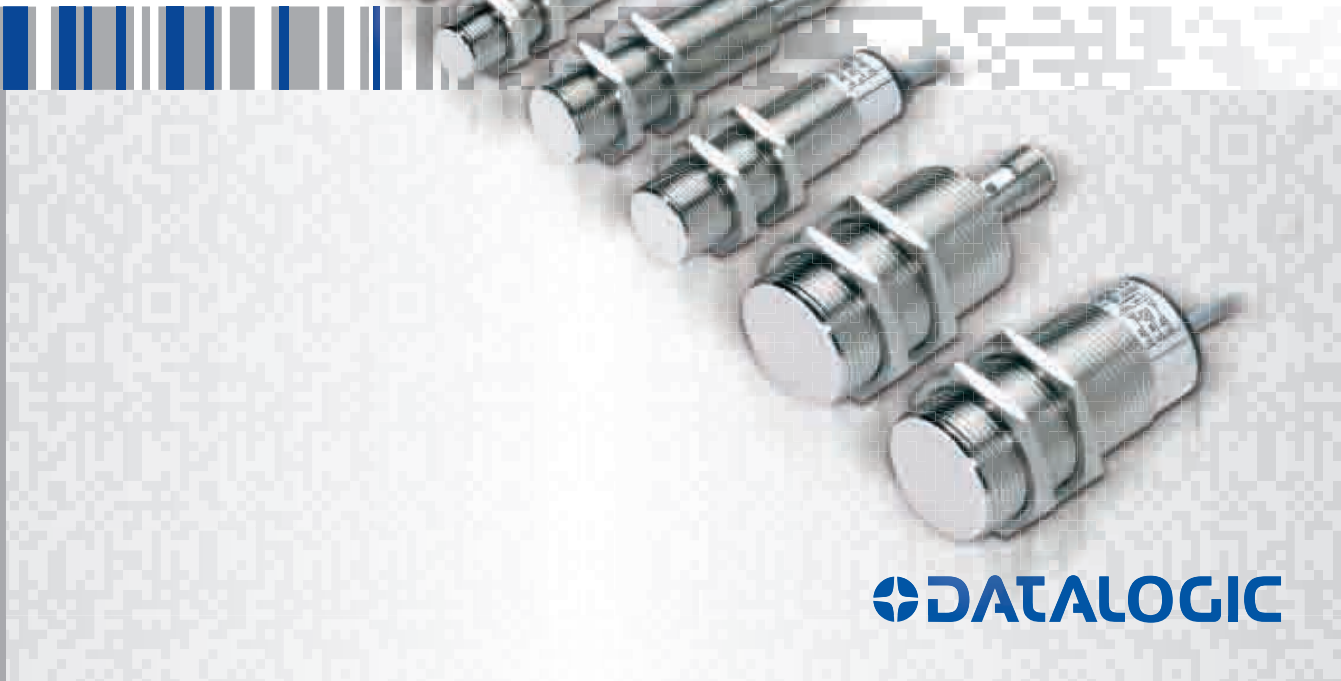


# 选型指南



## >电感性接近开关



 **DATALOGIC**



Datalogic Automation公司是工业自动化领域自动识别、检测和标记解决方案的世界领先生产商之一，为工业和物流领域提供制造过程追溯和自动化制造工艺。如果您想通过制造过程追溯和自动化制造工艺提升竞争优势，我们将是您理想的合作伙伴。

我们提供五类产品：

- 自动识别（条码和RFID）
- 传感器
- 安全和测量
- 视觉
- 激光标记

现在，我们不但提供全系列的工业自动化产品，同时还能满足客户的特殊应用需求。我们的产品尤其适用于以下行业：

- 汽车
- 医疗保健 – 制药
- 食品 – 饮料 – 烟草
- 电子和太阳能
- 一般制造业
- 运输和物流

### 自动识别

Datalogic Automation公司的自动识别产品外形紧凑，提供功能强大的解决方案。我们提供的自动识别产品涵盖所有目前可用的科技：先进的激光条形码阅读器、图像式条形码（传统和二维码）阅读器和RFID系统。

### 传感器

Datalogic Automation公司专业开发和生产的光电传感器包括：通用检测型光电开关，荧光和色标传感器，用于标签检测的槽型传感器，光纤放大器，区域传感器，电感式、电容式和磁感应式传感器以及温度控制器。

### 安全与测量

Datalogic Automation公司可提供全系列的安全光幕。这些光幕具有极高的可靠性和灵活性，能够为经过、靠近或直接操作危险自动化机器的操作人员提供保护。此外，我们还提供各种型号的测量传感器，这些传感器可大量用于液位和位置控制，以及精确检测移动中的物料尺寸。

### 视觉

视觉产品包括检测用传感器和识别用二维码阅读器，这些产品采用最新技术，并且易于使用。

### 激光标记

Datalogic Automation公司提供多种标记解决方案，可满足所有打标需求；CO<sub>2</sub>、光纤和DPSS激光技术。DPSS激光标记有两种不同版本（红外激光）可选，可使用二次谐波激光（绿色激光）和三次谐波激光（UV激光）。我们提供全系列的标记技术，可满足所有材料的所有激光打标应用：

- 金属材料，如钢、钛合金和铝合金
- 塑料材料以及生物材料，如纸张、硬纸板、布料、皮革、木材、玻璃、硅以及稀土元素。



### 电感式传感器

电感式接近开关会在检测面周围产生一个磁场。当被测物体进入到检测区域时，被测目标上会形成电涡流，减弱传感器的磁场强度，从而触发传感器输出。由于电感式接近开关是利用目标上的感应电流进行检测，所以这种传感器尤其且仅适用于检测各种金属物体。

#### 优点

- 不受湿度和灰尘影响
- 无运动部件，无机械磨损
- 不受被检测物体颜色影响
- 无盲区

#### 缺点

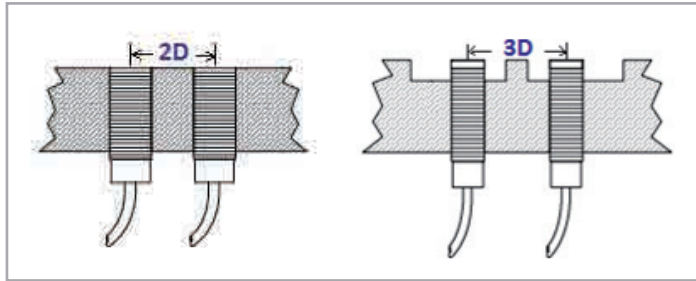
- 只能检测金属物体
- 工作距离短
- 易受电磁干扰（如电焊、感应电炉）

### 屏蔽型 - 齐平安装

屏蔽型传感器安装时可将检测面嵌入金属内部。其与对面金属面的距离必须大于 $3s_n$ ，且两个接近开关之间的距离（并排）必须大于 $2D$ 。

### 非屏蔽型 - 非齐平安装

非屏蔽型传感器头部感应面周围没有金属包覆，很容易识别。安装时，这种传感器的感应面必须伸出金属介质表面至少 $2s_n$ ，与对面金属面的距离必须大于 $3s_n$ ，且两个接近开关之间的距离（并排）必须大于 $3D$ 。由于感应区域没有被金属包覆，这种型号传感器的检测距离更大。



大部分圆柱形传感器具有黄铜镀镍和不锈钢两种外壳，主动感应面材质为LCP塑料。

#### 金属面版本：

不锈钢版本（可选）（M12、M18）。

适用于特别恶劣的环境以及标准传感器难以胜任的场所。该型号传感器具有坚固的感应面，可耐磨损、腐蚀性清洁剂和溶剂，防护等级高达IP67。

#### 防磁防焊版本：

这些特殊的防磁防焊型号适用于焊接环境及其他存在强磁场的场所，可在电流为20.000A的电缆附近可靠工作。

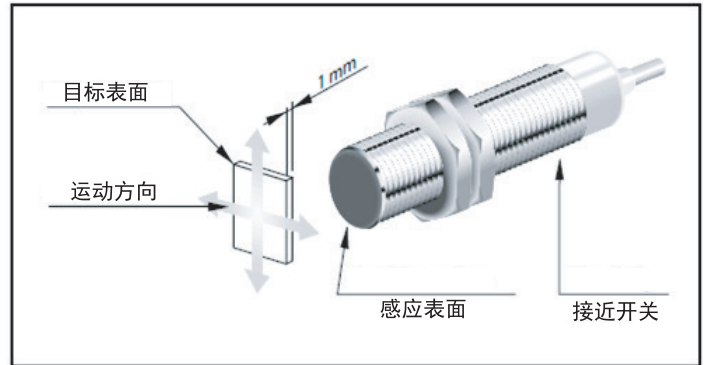
#### 防爆版本：

2线制版本（可选）（M5、M6.5、M8、M12、M18、M30），可与相应的开关放大器结合使用，适用于易爆系统或1区和2区。

开关放大器必须安装在易爆区域之外。

几乎所有版本都具有IP67的机械防护等级。

**额定开关距离 ( $s_n$ )**：根据EN 60947-5-2标准，电感式接近开关的额定感应距离是指传感器能够检测到“标准被测物”的最大距离。“标准被测物”指1mm厚的方形铁片，其高度和宽度等同于接近传感器检测面直径。

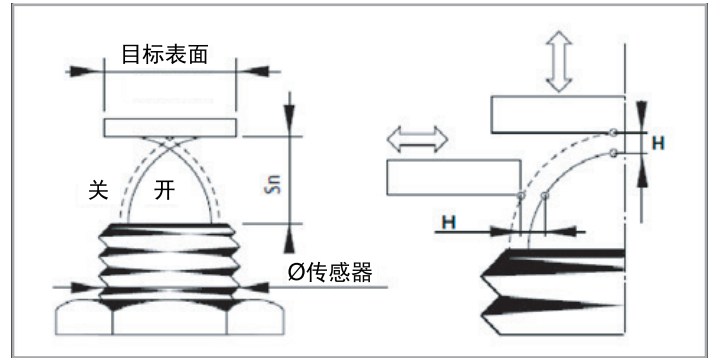


如果用于检测其他金属材料，需要将额定感应距离乘以相应的衰减系数得出检测距离。下表列出了工业用主要金属材料的衰减系数。

衰减系数	
Fe37	$1 \times s_n^*$
不锈钢	$0.9 \times s_n$
黄铜-青铜	$0.5 \times s_n$
铝	$0.4 \times s_n$
铜	$0.3 \times s_n$

#### 迟滞 (H)：

检测物体接近时触发传感器开关ON的位置与离开时传感器开关OFF的位置之间的距离。该距离通过额定开关距离 $s_n$ 的百分比表示。



#### AC/DC版本：

2或3线制版本（可选）（M12、M18、M30），可使用电压降为5 V、电流约100mA的交流电源。

为向负载提供合适的电压，建议选用电源为传感器供电时，要将电压降考虑在内（5V）。

“M12/18/30型通过Diversey和ECOLAB测试”



M12/18/30齐平型号通过ATEX认证  
II 3G EX nA II T6  
II 3D EX tD A22 IP67 T85°C





工作距离

型号	M4	M5	M6.5	M8	M12	M18	M30	方形
直径 (MM)	4	5	6.5	8	12	18	30	8X8; 40X40
工作距离 (mm)	0.8	0.8...1.5	1...3	1.5...3	2...8	5...14	10...20	1.5...30

外壳长度

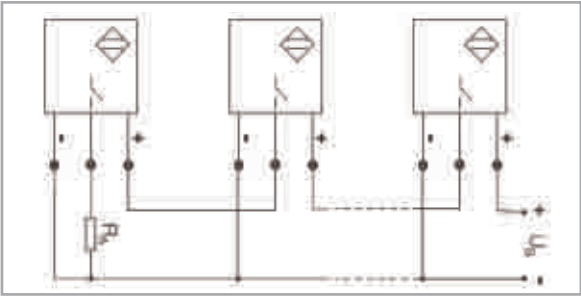
下表显示了圆柱形电感式接近开关的所有类别和型号的外形长度 (mm) 范围。

型号	标准型		缩短型	
	接头	电缆	接头	电缆
M4	---	25	---	---
M5	40	20...25	---	---
M6.5	53...63	46...55	50...54	40...44
M8	52...73	44...55	48...57	40...44
M12	68...72	58...64	48...54	42...48
M18	73...82	70...78	56...65	47...56
M30	74...85	70...82	56...68	49...56

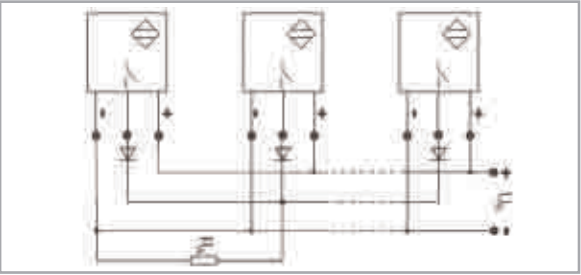
接线

类型	描述
2或3线制	配合源型或漏型设备使用
	提供Vdc、Vac和防爆版本
	比较高的漏电流
3线制	必须选择PNP或NPN、NC或NO版本
	10-30 V直流供电
	比较低的漏电流
4 线制	可编程输出
	一个设备中同时具有PNP/NPN和NC/NO

使用时，应尽可能控制电感式接近开关的串联或并联数量。



并联：各传感器的漏电流会相互叠加，甚至可能在传感器未动作时驱动负载。



由于作用在传感器上的电压和电流较高，该问题在交流2线制版本上更加突出。所以，在并联线路中应选用直流3线制的传感器。

电气参数

- 额定电压  
指确保开关安全运行的容许电压范围。
- 余纹波  
是指直流电源的最大容许纹波，用中间值的百分比表示。
- 最大输出电流  
指传感器在稳定工作时能承受的最大输出电流。
- 最小输出电流  
指传感器起作用时所需的最小负载电流。
- 残余电流  
指接近传感器未动作（常开）时流经负载的电流。
- 电压降  
指传感器在负载电流驱动下动作（闭合）时，在负载两端测得的电压。
- 启动延时  
从开始加载电压到接近传感器进入稳定状态的时间。该时间不长于300 ms，并且在该时间内不得有超过2 ms的故障信号。
- 开关频率  
指每秒最大的开关动作次数。
- 短路保护  
短路电流为100A。即根据EN 60947-5-2，电源在短路模式下测试必须能够在短时间内经受至少100A的电流。为便于测试，标准对该电流进行了规定。
- 反极性保护  
仅适用于直流供电型号，可避免电源线错接时对传感器造成损坏。
- 感性负载保护  
通过1个二极管或1个齐纳二极管，当输出端连接高感性负载时为传感器提供保护。

## 普通版本

08

- 黄铜镀镍外壳
- 标准长度
- 缩短型
- 标准和双量程工作距离
- 工作距离：1.5至20mm
- M6.5、M8、M12、M18、M30
- 电缆、M8或M12接头连接
- 2、3或4线制
- PNP、NPN、PNP/NPN、NO、NC、NO/NC
- IP67防护等级

## 不锈钢版本

32

- 不锈钢外壳
- 标准长度
- 缩短型
- 标准和双量程工作距离
- 工作距离0.8至20mm
- M4、M5、M6.5、M8、M12、M18、M30
- 电缆、M8或M12接头连接
- 3线制
- PNP、NPN、NO、NC
- IP67防护等级

## 交流供电版本

54

- 黄铜镀镍外壳
- 标准长度
- 工作距离：2至10mm
- M12、M18、M30
- 电缆或M12接头连接
- 工作电源：20-250 Vac (50,60 Hz)
- 2或3线制
- NO
- IP67防护等级

## 防爆版本

60

- 不锈钢外壳
- 缩短型
- 工作距离：0.8至15mm
- M12、M18
- 电缆、M8或M12接头连接
- 2线制
- PNP、NO
- IP67防护等级

### M4

- 齐平安装
- 不锈钢材质
- 工作距离：0.8mm
- 直径：4mm
- 3线制
- PNP 或 NPN、NO
- 电缆连接

### M5

- 齐平安装
- 不锈钢材质
- 工作距离：0.8mm
- 双量程版本：1.5mm
- 直径：5mm
- 3线制
- 防爆版本
- PNP或NPN、NO、NC
- M8接头或电缆连接

### M6.5

- 齐平和非齐平两种可选安装方式
- 不锈钢和黄铜镀镍两种可选材质
- 工作距离：1.5至2mm
- 双量程版本：2.3mm
- 直径：6.5mm
- 标准型或缩短型外壳
- 3线制
- 防爆（2线制）版本
- PNP或NPN、NO、NC
- M8接头或电缆连接

### M8

- 齐平和非齐平两种可选安装方式
- 不锈钢和黄铜镀镍两种可选材质
- 工作距离：1.5至2mm
- 双量程版本：2.3mm
- 直径：8mm
- 标准型或缩短型外壳
- 3线制
- 防爆（2线制）版本
- PNP或NPN、NO、NC
- M8接头或电缆连接

### M12

- 齐平和非齐平两种可选安装方式
- 不锈钢和黄铜镀镍两种可选材质
- 工作距离：2.4 mm
- 双量程版本：4.8 mm
- 直径：12 mm
- 标准型或缩短型外壳
- 2、3和4线制接（可编程NPN/PNP输出）
- Vac或Vdc版本
- 金属面版本
- 防爆版本
- 抗干扰版本
- PNP或NPN、NO、NC
- 可使用M12接头或电缆连接

## 金属面版本

46

- 不锈钢外壳
- 不锈钢感应面
- 标准长度
- 工作距离：2至8mm
- M12、M18
- M12接头连接
- 3线制
- PNP、NO
- IP67防护等级

## 防磁防焊版本

50

- 不锈钢外壳
- 特氟龙感应面
- 标准长度
- 工作距离：2至8mm
- M12、M18
- M12接头连接
- 3线制
- PNP、NO
- IP67防护等级

## 方形

70

- PBT（树脂）或黄铜镀镍外壳
- 工作距离：1.5至15mm
- 尺寸：40x40 mm或8x8 mm
- 电缆、M8接头或接线端子连接
- 2或3线制
- PNP、PNP/NPN、NO、NC、NO/NC
- IP67防护等级

## 电缆、接头和附件

76

- 2、3和4线制
- M12和M8接头
- 轴向或径向90°
- 屏蔽型和非屏蔽型两种可选型号
- 双键
- 交流电缆
- 长度分别为3、5、7、10、15和25m的电缆

页  
08 普通版本

页  
32 不锈钢版本

页  
46 金属面版本

页  
50 防磁防焊版本

页  
54 交流供电版本

页  
60 防爆版本

页  
70 方形

页  
76 电缆、接头和附件

### M18

- 齐平和非齐平两种可选安装方式
- 不锈钢和黄铜镀镍两种可选材质
- 工作距离：5.8mm
- 双量程版本：8至14mm
- 直径：18mm
- 标准型或缩短型外壳
- 2、3和4（可编程NPN/PN输出）线制
- Vac或Vdc版本
- 金属面版本
- 抗干扰版本
- 防爆版本
- PNP或NPN、NO、NC
- M12接头或电缆连接

### M30

- 齐平和非齐平两种可选安装方式
- 不锈钢和黄铜镀镍两种可选材质
- 工作距离：10至15mm
- 双量程版本：15至20mm
- 直径：30mm
- 标准型或缩短型外壳
- 2、3和4（可编程NPN/PN输出）线制
- Vac或Vdc版本
- 防爆版本
- PNP或NPN、NO、NC
- M12接头或电缆连接

### 方形 40X40

- 齐平和非齐平两种可选安装方式
- 标准型或缩短型外壳
- 塑料（PBT树脂）材质
- 工作距离：15至30mm；7至20mm（模拟量输出）
- 直径：40mm
- 2和3线制
- Vac或Vdc版本
- 模拟量输出4至20mA版本
- PNP或NPN、NO、NC
- 接线端子

### 方形 8X8

- 齐平安装
- 黄铜镀镍材质
- 工作距离：1.5mm
- 直径：8mm
- 3线制，PNP、NO
- M8接头或电缆连接

黄铜镀镍外壳

标准长度

缩短型

标准和双量程工作距离

工作距离：1.5至20mm

M6.5、M8、M12、M18、M30

电缆、M8或M12接头连接

2、3或4线制

PNP、NPN、PNP/NPN、NO、NC、NO/NC

IP67防护等级

“M12/18/30型通过Diversey和ECOLAB测试”



M12/18/30齐平型号通过ATEX认证

II 3G EX nA II T6

II 3D EX tD A22 IP67 T85°C







# 普通版本

页  
08 普通版本

页  
32 不锈钢版本

页  
46 金属面版本

页  
50 防磁防焊版本

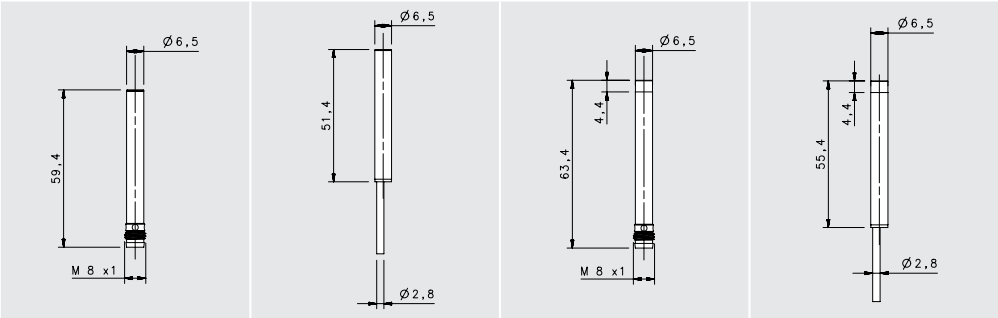
页  
54 交流供电版本

页  
60 防爆版本

页  
70 方形

页  
76 电缆、接头和附件

普通版本M6.5

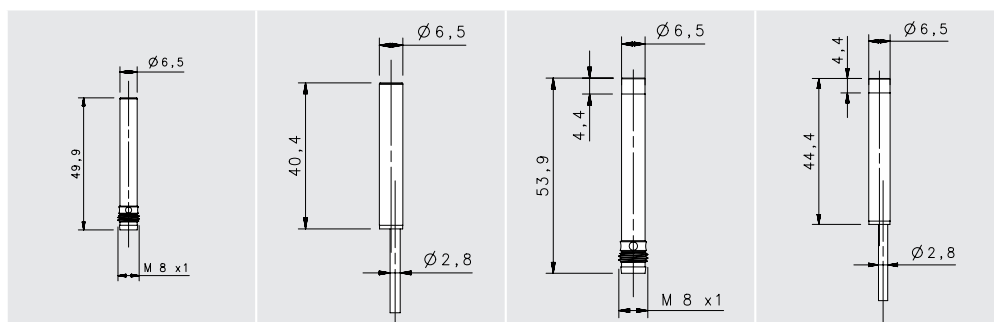


标准型

额定开关距离

				齐平		非齐平	
				M8接头 1.5 mm	电缆 1.5 mm	M8接头 2 mm	电缆 2 mm
10-30 Vdc	PNP/NPN NO-NC	4线制	订购编号	---	---	---	---
10-30 Vdc	PNP NO	3线制	订购编号	IS-65-A1-S1 95B066050	IS-65-A1-03 95B064730	IS-65-C1-S1 95B066210	IS-65-C1-03 95B064890
10-30 Vdc	PNP NC	3线制	订购编号	IS-65-A2-S1 95B066090	IS-65-A2-03 95B064770	IS-65-C2-S1 95B066250	IS-65-C2-03 95B066300
10-30 Vdc	NPN NO	3线制	订购编号	IS-65-A3-S1 95B064970	IS-65-A3-03 95B064650	IS-65-C3-S1 95B066130	IS-65-C3-03 95B064810
10-30 Vdc	NPN NC	3线制	订购编号	IS-65-A4-S1 95B066010	IS-65-A4-03 95B064690	IS-65-C4-S1 95B066170	IS-65-C4-03 95B064850
10-30 Vdc	PNP NO-NC	3线制	订购编号	---	---	---	---
10-30 Vdc	NPN NO-NC	3线制	订购编号	---	---	---	---
10-30 Vdc	NO-NC	2线制	订购编号	---	---	---	---
20-250 Vac/Vdc	NO	2线制	订购编号	---	---	---	---
20-250 Vac/Vdc	NC	2线制	订购编号	---	---	---	---
20-250 Vac/Vdc	NO	2/3线制	订购编号	---	---	---	---
模拟量0至20 mA	-	3线制	订购编号	---	---	---	---
5-24 Vdc (放大器)	防爆版本	2线制	订购编号	---	---	---	---

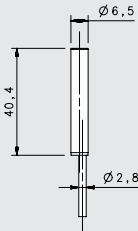
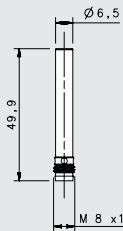
额定电压	10-30 Vdc (-15/10%)	10-30 Vdc (-15/10%)	10-30 Vdc (-15/10%)	10-30 Vdc (-15/10%)
余纹波	< 10%	< 10%	< 10%	< 10%
迟滞	< 10%	< 10%	< 10%	< 10%
最大输出电流	200 mm	200 mA	200 mm	200 mA
最小输出电流	---	---	---	---
残余电流	< 1.6 mA	< 1.6 mA	< 1.6 mA	< 1.6 mA
电压降	< 1.2 V (I=100 mA)	< 1.2 V (I=100 mA)	< 1.2 V (I=100 mA)	< 1.2 V (I=100 mA)
工作时Led灯颜色	黄色	黄色	黄色	黄色
开关频率	1000 Hz	1000 Hz	1000 Hz	1000 Hz
启动延时	< 50 ms	< 50 ms	< 50 ms	< 50 ms
重复精度	< 3%	< 3%	< 3%	< 3%
短路保护	有 (自复位)	有 (自复位)	有 (自复位)	有 (自复位)
电气保护	反极性和感性负载保护	反极性和感性负载保护	反极性和感性负载保护	反极性和感性负载保护
工作温度	(-25至+70°C)	(-25至+70°C)	(-25至+70°C)	(-25至+70°C)
防护等级	IP67	IP67	IP67	IP67
电缆长度	---	2 m	---	2 m
电缆截面	---	3x 0.14 mm <sup>2</sup>	---	3x 0.14 mm <sup>2</sup>
外壳材料	黄铜镀镍	黄铜镀镍	黄铜镀镍	黄铜镀镍
重量 (电缆输出型)	---	80 g	---	80 g
重量 (接头输出型)	40 g	---	40 g	---



## 缩短型

齐平		非齐平	
M8接头	电缆	M8接头	电缆
1.5 mm	1.5 mm	2 mm	2 mm
---	---	---	---
IS-65-B1-S1	IS-65-B1-03	IS-65-D1-S1	IS-65-D1-03
95B066070	95B064750	95B066230	95B064910
IS-65-B2-S1	IS-65-B2-03	IS-65-D2-S1	IS-65-D2-03
95B066110	95B064790	95B066270	95B064950
IS-65-B3-S1	IS-65-B3-03	IS-65-D3-S1	IS-65-D3-03
95B064990	95B064670	95B066150	95B064830
IS-65-B4-S1	IS-65-B4-03	IS-65-D4-S1	IS-65-D4-03
95B066030	95B064710	95B066190	95B066190
---	---	---	---
---	---	---	---
---	---	---	---
---	---	---	---
---	---	---	---
---	---	---	---
---	---	---	---
---	---	---	---
---	---	---	---
---	---	---	---
---	---	---	---
---	---	---	---
---	---	---	---
---	---	---	---
10-30 Vdc (-15/10%)	10-30 Vdc (-15/10%)	10-30 Vdc (-15/10%)	10-30 Vdc (-15/10%)
< 10%	< 10%	< 10%	< 10%
< 10%	< 10%	< 10%	< 10%
200 mA	200 mA	200 mA	200 mA
---	---	---	---
< 10 mA	< 10 mA	< 10 mA	< 10 mA
< 1.2 V (I=100 mA)	< 1.2 V (I=100 mA)	< 1.2 V (I=100 mA)	< 1.2 V (I=100 mA)
黄色	黄色	黄色	黄色
1000 Hz	1000 Hz	1000 Hz	1000 Hz
< 50 ms	< 50 ms	< 50 ms	< 50 ms
< 3%	< 3%	< 3%	< 3%
有 (自复位)	有 (自复位)	有 (自复位)	有 (自复位)
反极性和感性负载保护	反极性和感性负载保护	反极性和感性负载保护	反极性和感性负载保护
(-25至+70°C)	(-25至+70°C)	(-25至+70°C)	(-25至+70°C)
IP67	IP67	IP67	IP67
---	2 m	---	2 m
---	3 x 0.14 mm <sup>2</sup>	---	3 x 0.14 mm <sup>2</sup>
黄铜镀镍	黄铜镀镍	黄铜镀镍	黄铜镀镍
---	80 g	---	80 g
40 g	---	40 g	---

普通版本M6.5



缩短型 X2

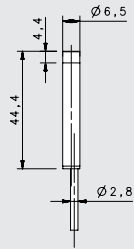
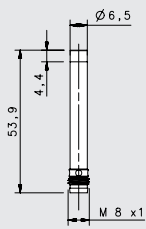
齐平

额定开关距离

				M8接头	电缆
				2 mm	2 mm
10-30 Vdc	PNP/NPN NO-NC	4 线制	订购编号	---	---
10-30 Vdc	PNP NO	3 线制	订购编号	IS-65-G1-S1 95B066060	IS-65-G1-03 95B064740
10-30 Vdc	PNP NC	3 线制	订购编号	IS-65-G2-S1 95B066100	IS-65-G2-03 95B064780
10-30 Vdc	NPN NO	3 线制	订购编号	IS-65-G3-S1 95B064980	IS-65-G3-03 95B064660
10-30 Vdc	NPN NC	3 线制	订购编号	IS-65-G4-S1 95B066020	IS-65-G4-03 95B064700
10-30 Vdc	PNP NO-NC	3 线制	订购编号	---	---
10-30 Vdc	NPN NO-NC	3 线制	订购编号	---	---
10-30 Vdc	NO-NC	2 线制	订购编号	---	---
20-250 Vac/Vdc	NO	2 线制	订购编号	---	---
20-250 Vac/Vdc	NC	2 线制	订购编号	---	---
20-250 Vac/Vdc	NO	2/3 线制	订购编号	---	---
模拟量0至20 mA	-	3 线制	订购编号	---	---
5-24 Vdc (放大器)	防爆版本	2 线制	订购编号	---	---

额定电压	10-30 Vdc (-15/10%)	10-30 Vdc (-15/10%)
余纹波	< 10%	< 10%
迟滞	< 10%	< 10%
最大输出电流	200 mA	200 mA
最小输出电流	---	---
残余电流	< 10 mA	< 10 mA
电压降	< 1.2 V (I=100mA)	< 1.2 V (I=100mA)
工作时Led灯颜色	黄色	黄色
开关频率	500 Hz	500 Hz
启动延时	< 75 ms	< 75 ms
重复精度	< 3%	< 3%
短路保护	有 (自复位)	有 (自复位)
电气保护	反极性和感性负载保护	反极性和感性负载保护
工作温度	(-25至+70°C)	(-25至+70°C)
防护等级	IP67	IP67
电缆长度	---	2 m
电缆截面	---	3 x 0.14 mm <sup>2</sup>
外壳材料	黄铜镀镍	黄铜镀镍
重量 (电缆输出型)	---	80 g
重量 (接头输出型)	40 g	---



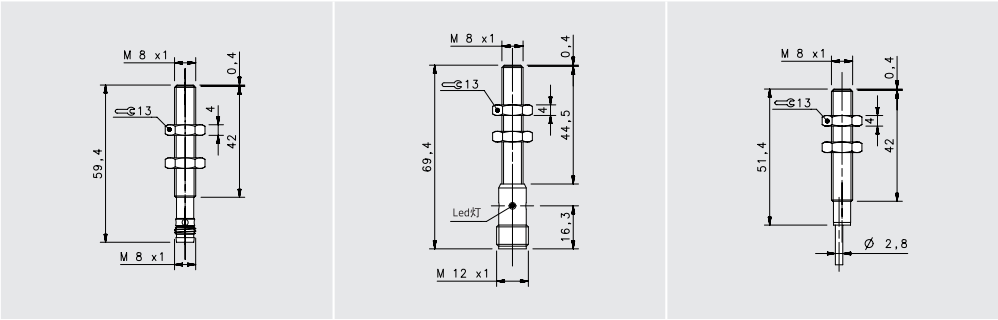


## 缩短型X 2

非齐平

M8 接头	电缆
3 mm	3 mm
---	---
IS-65-H1-S1	IS-65-H1-O3
95B066220	95B064900
IS-65-H2-S1	IS-65-H2-O3
95B066260	95B064940
IS-65-H3-S1	IS-65-H3-O3
95B066140	95B064820
IS-65-H4-S1	IS-65-H4-O3
95B066180	95B064860
---	---
---	---
---	---
---	---
---	---
---	---
---	---
---	---
---	---
---	---
---	---
---	---
---	---
10-30 Vdc (-15/10%)	10-30 Vdc (-15/10%)
< 10%	< 10%
< 10%	< 10%
200 mA	200 mA
---	---
< 10 mA	< 10 mA
< 1.2 V (I=100mA)	< 1.2 V (I=100mA)
黄色	黄色
500 Hz	500 Hz
< 75 ms	< 75 ms
< 3%	< 3%
有 (自复位)	有 (自复位)
反极性和感性负载保护	反极性和感性负载保护
(-25至+70°C)	(-25至+70°C)
IP67	IP67
---	2 m
---	3 x 0,14 mm <sup>2</sup>
黄铜镀镍	黄铜镀镍
---	80 g
40 g	---

普通版本M8



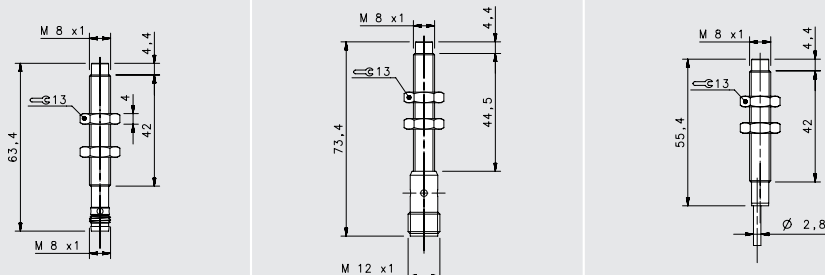
标准型

齐平

额定开关距离

				M8接头	M12接头	电缆
				1.5mm	1.5mm	1.5mm
10-30 Vdc	PNP/NPN NO-NC	4 线制	订购编号	---	---	---
10-30 Vdc	PNP NO	3 线制	订购编号	IS-08-A1-S1 95B061141	IS-08-A1-S2 95B061131	IS-08-A1-03 95B061121
10-30 Vdc	PNP NC	3 线制	订购编号	IS-08-A2-S1 95B061171	IS-08-A2-S2 95B061161	IS-08-A2-03 95B061151
10-30 Vdc	NPN NO	3 线制	订购编号	IS-08-A3-S1 95B061081	IS-08-A3-S2 95B061071	IS-08-A3-03 95B061061
10-30 Vdc	NPN NC	3 线制	订购编号	IS-08-A4-S1 95B061111	IS-08-A4-S2 95B061101	IS-08-A4-03 95B061091
10-30 Vdc	PNP NO-NC	3 线制	订购编号	---	---	---
10-30 Vdc	NPN NO-NC	3 线制	订购编号	---	---	---
10-30 Vdc	NO-NC	2 线制	订购编号	---	---	---
20-250 Vac/Vdc	NO	2 线制	订购编号	---	---	---
20-250 Vac/Vdc	NC	2 线制	订购编号	---	---	---
20-250 Vac/Vdc	NO	2/3线制	订购编号	---	---	---
模拟量0至20 mA	-	3 线制	订购编号	---	---	---
5-24 Vdc (放大器)	防爆版本	2 线制	订购编号	---	---	---

额定电压	10-30 Vdc (-15/10%)	10-30 Vdc (-15/10%)	10-30 Vdc (-15/10%)
余纹波	< 10%	< 10%	< 10%
迟滞	< 10%	< 10%	< 10%
最大输出电流	200mA	200mA	200mA
最小输出电流	---	---	---
残余电流	< 10 mA	< 10 mA	< 10 mA
电压降	< 1.2 V (I=100mA)	< 1.2 V (I=100mA)	< 1.2 V (I=100mA)
工作时Led灯颜色	黄色	黄色	黄色
开关频率	1000 Hz	1000 Hz	1000 Hz
启动延时	< 50 ms	< 50 ms	< 50 ms
重复精度	< 3%	< 3%	< 3%
短路保护	有 ( 自复位 )	有 ( 自复位 )	有 ( 自复位 )
电气保护	反极性和感性负载保护	反极性和感性负载保护	反极性和感性负载保护
工作温度	( -25至+70 °C )	( -25至+70 °C )	( -25至+70 °C )
防护等级	IP67	IP67	IP67
电缆长度	---	---	2 m
电缆截面	---	---	3x 0.14 mm <sup>2</sup>
外壳材料	黄铜镀镍	黄铜镀镍	黄铜镀镍
重量 ( 电缆输出型 )	---	---	80 g
重量 ( 接头输出型 )	35g	55g	---

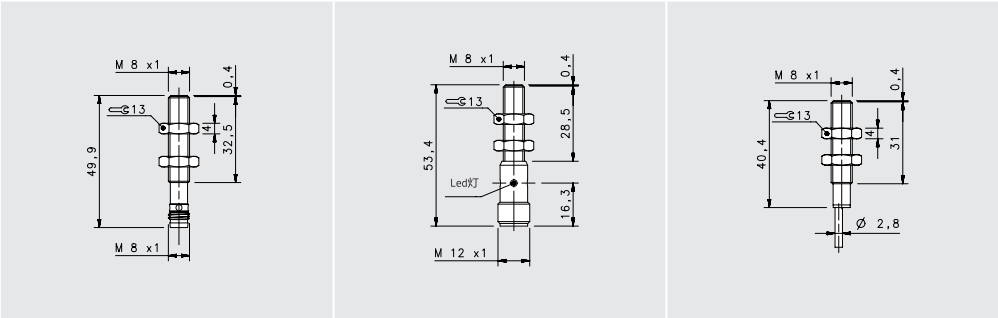


## 标准型

非齐平

M8 接头	M12 接头	电缆
2 mm	2 mm	2 mm
---	---	---
IS-08-C1-S1	IS-08-C1-S2	IS-08-C1-03
95B061541	95B061531	95B061521
IS-08-C2-S1	IS-08-C2-S2	IS-08-C2-03
95B061571	95B061561	95B061551
IS-08-C3-S1	IS-08-C3-S2	IS-08-C3-03
95B061481	95B061471	95B066410
IS-08-C4-S1	IS-08-C4-S2	IS-08-C4-03
95B061511	95B061501	95B066450
---	---	---
---	---	---
---	---	---
---	---	---
---	---	---
---	---	---
---	---	---
---	---	---
---	---	---
---	---	---
---	---	---
---	---	---
---	---	---
10-30 Vdc (-15/10%)	10-30 Vdc (-15/10%)	10-30 Vdc (-15/10%)
< 10%	< 10%	< 10%
< 10%	< 10%	< 10%
200mA	200mA	200mA
---	---	---
< 10 mA	< 10 mA	< 10 mA
< 1.2 V (I=100mA)	< 1.2 V (I=100mA)	< 1.2 V (I=100mA)
黄色	黄色	黄色
1000 Hz	1000 Hz	500 Hz
< 50 ms	< 50 ms	< 50 ms
< 3%	< 3%	< 3%
有 (自复位)	有 (自复位)	有 (自复位)
反极性和感性负载保护	反极性和感性负载保护	反极性和感性负载保护
(-25至+70°C)	(-25至+70°C)	(-25至+70°C)
IP67	IP67	IP67
---	---	2 m
---	---	3x 0.14 mm <sup>2</sup>
黄铜镀镍	黄铜镀镍	黄铜镀镍
---	---	80 g
35g	55g	---

# 普通版本M8



## 缩短型

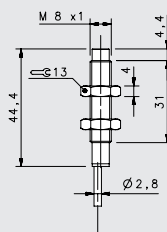
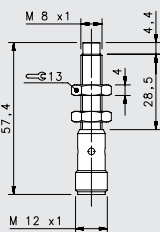
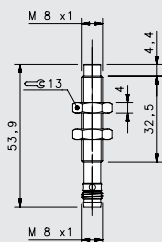
齐平

额定开关距离

				M8接头 1.5 mm	M12接头 1.5 mm	电缆 1.5 mm
10-30 Vdc	PNP/NPN NO-NC	4 线制	订购编号	---	---	---
10-30 Vdc	PNP NO	3 线制	订购编号	IS-08-B1-S1 95B066860	IS-08-B1-S2 95B066590	IS-08-B1-03 95B061921
10-30 Vdc	PNP NC	3 线制	订购编号	IS-08-B2-S1 95B066890	IS-08-B2-S2 95B066620	IS-08-B2-03 95B061951
10-30 Vdc	NPN NO	3 线制	订购编号	IS-08-B3-S1 95B066810	IS-08-B3-S2 95B066530	IS-08-B3-03 95B061861
10-30 Vdc	NPN NC	3 线制	订购编号	IS-08-B4-S1 95B066830	IS-08-B4-S2 95B066560	IS-08-B4-03 95B061891
10-30 Vdc	PNP NO-NC	3 线制	订购编号	---	---	---
10-30 Vdc	NPN NO-NC	3 线制	订购编号	---	---	---
10-30 Vdc	NO-NC	2 线制	订购编号	---	---	---
20-250 Vac/Vdc	NO	2 线制	订购编号	---	---	---
20-250 Vac/Vdc	NC	2 线制	订购编号	---	---	---
20-250 Vac/Vdc	NO	2/3 线制	订购编号	---	---	---
模拟量0至20mA	-	3 线制	订购编号	---	---	---
5-24 Vdc (放大器)	防爆版本	2 线制	订购编号	---	---	---

额定电压	10-30 Vdc (-15/10%)	10-30 Vdc (-15/10%)	10-30 Vdc (-15/10%)
余纹波	< 10%	< 10%	< 10%
迟滞	< 10%	< 10%	< 10%
最大输出电流	200mA	200mA	200mA
最小输出电流	---	---	---
残余电流	< 10 mA	< 10 mA	< 10 mA
电压降	< 1.2 V (I=100 mA)	< 1.2 V (I=100 mA)	< 1.2 V (I=100 mA)
工作时Led灯颜色	黄色	黄色	黄色
开关频率	1000 Hz	1000 Hz	1000 Hz
启动延时	< 50 ms	< 50 ms	< 50 ms
重复精度	< 3%	< 3%	< 3%
短路保护	有 (自复位)	有 (自复位)	有 (自复位)
电气保护	反极性和感性负载保护	反极性和感性负载保护	反极性和感性负载保护
工作温度	(-25至+70 °C)	(-25至+70 °C)	(-25至+70 °C)
防护等级	IP67	IP67	IP67
电缆长度	---	---	2 m
电缆截面	---	---	3x 0.14 mm <sup>2</sup>
外壳材料	黄铜镀镍	黄铜镀镍	黄铜镀镍
重量 (电缆输出型)	---	---	80 g
重量 (接头输出型)	35g	55g	---



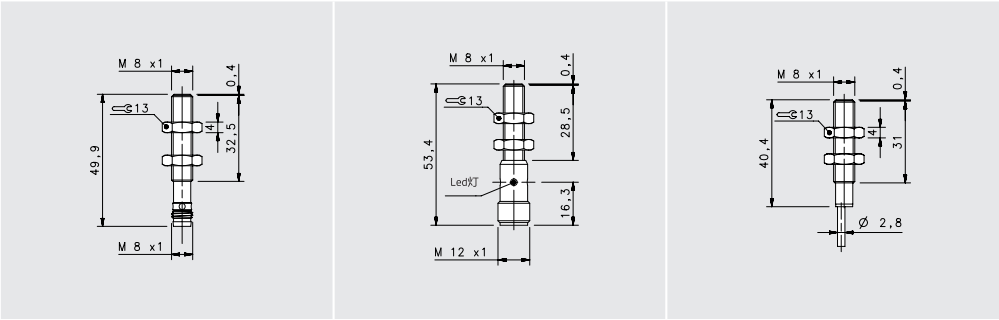


## 缩短型

非齐平

M8 接头	M12 接头	电缆
2 mm	2 mm	2 mm
---	---	---
IS-08-D1-S1	IS-08-D1-S2	IS-08-D1-O3
95B066970	95B066700	95B062321
IS-08-D2-S1	IS-08-D2-S2	IS-08-D2-O3
95B067000	95B066720	95B062351
IS-08-D3-S1	IS-08-D3-S2	IS-08-D3-O3
95B066920	95B066650	95B066430
IS-08-D4-S1	IS-08-D4-S2	IS-08-D4-O3
95B066940	95B066670	95B062291
---	---	---
---	---	---
---	---	---
---	---	---
---	---	---
---	---	---
---	---	---
---	---	---
---	---	---
---	---	---
---	---	---
---	---	---
---	---	---
10-30 Vdc (-15/10%)	10-30 Vdc (-15/10%)	10-30 Vdc (-15/10%)
< 10%	< 10%	< 10%
< 10%	< 10%	< 10%
200mA	200mA	200mA
---	---	---
< 10 mA	< 10 mA	< 10 mA
< 1.2 V (I=100 mA)	< 1.2 V (I=100 mA)	< 1.2 V (I=100 mA)
黄色	黄色	黄色
1000 Hz	1000 Hz	1000 Hz
< 50 ms	< 50 ms	< 50 ms
< 3%	< 3%	< 3%
有 (自复位)	有 (自复位)	有 (自复位)
反极性和感性负载保护	反极性和感性负载保护	反极性和感性负载保护
(-25至+70°C)	(-25至+70°C)	(-25至+70°C)
IP67	IP67	IP67
---	---	2 m
---	---	3x 0.14 mm <sup>2</sup>
黄铜镀镍	黄铜镀镍	黄铜镀镍
---	---	80 g
35g	55g	---

普通版本



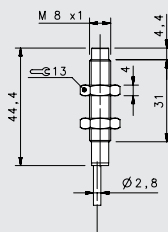
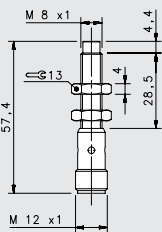
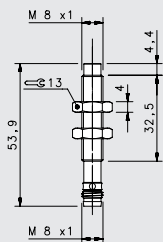
缩短型X2

齐平

额定开关距离

				M8 接头	M12 接头	电缆
				2 mm	2 mm	2 mm
10-30 Vdc	PNP/NPN NO-NC	4 线制	订购编号	---	---	---
10-30 Vdc	PNP NO	3 线制	订购编号	IS-08-G1-S1 95B066850	IS-08-G1-S2 95B066580	IS-08-G1-03 95B066370
10-30 Vdc	PNP NC	3 线制	订购编号	IS-08-G2-S1 95B066880	IS-08-G2-S2 95B066610	IS-08-G2-03 95B066390
10-30 Vdc	NPN NO	3 线制	订购编号	IS-08-G3-S1 95B066800	IS-08-G3-S2 95B066520	IS-08-G3-03 95B066330
10-30 Vdc	NPN NC	3 线制	订购编号	IS-08-G4-S1 95B063131	IS-08-G4-S2 95B066550	IS-08-G4-03 95B066350
10-30 Vdc	PNP NO-NC	3线制	订购编号	---	---	---
10-30 Vdc	NPN NO-NC	3 线制	订购编号	---	---	---
10-30 Vdc	NO-NC	2 线制	订购编号	---	---	---
20-250 Vac/Vdc	NO	2 线制	订购编号	---	---	---
20-250 Vac/Vdc	NC	2 线制	订购编号	---	---	---
20-250 Vac/Vdc	NO	2/3线制	订购编号	---	---	---
模拟量0至20 mA	-	3 线制	订购编号	---	---	---
5-24 Vdc (放大器)	防爆版本	2 线制	订购编号	---	---	---

额定电压	10-30 Vdc (-15/10%)	10-30 Vdc (-15/10%)	10-30 Vdc (-15/10%)
余纹波	< 10%	< 10%	< 10%
迟滞	< 10%	< 10%	< 10%
最大输出电流	200mA	200mA	200mA
最小输出电流	---	---	---
残余电流	< 10 mA	< 10 mA	< 10 mA
电压降	< 1.2 V (I=100mA)	< 1.2 V (I=100 mA)	< 1.2 V (I=100 mA)
工作时Led灯颜色	黄色	黄色	黄色
开关频率	500 Hz	500 Hz	500 Hz
启动延时	< 75 ms	< 75 ms	< 75 ms
重复精度	< 3%	< 3%	< 3%
短路保护	有 ( 自复位 )	有 ( 自复位 )	有 ( 自复位 )
电气保护	反极性和感性负载保护	反极性和感性负载保护	反极性和感性负载保护
工作温度	( -25至+70 °C )	( -25至+70 °C )	( -25至+70 °C )
防护等级	IP67	IP67	IP67
电缆长度	---	---	2 m
电缆截面	---	---	3 x 0.14 mm <sup>2</sup>
外壳材料	黄铜镀镍	黄铜镀镍	黄铜镀镍
重量 ( 电缆输出型 )	---	---	80 g
重量 ( 接头输出型 )	35g	55g	---

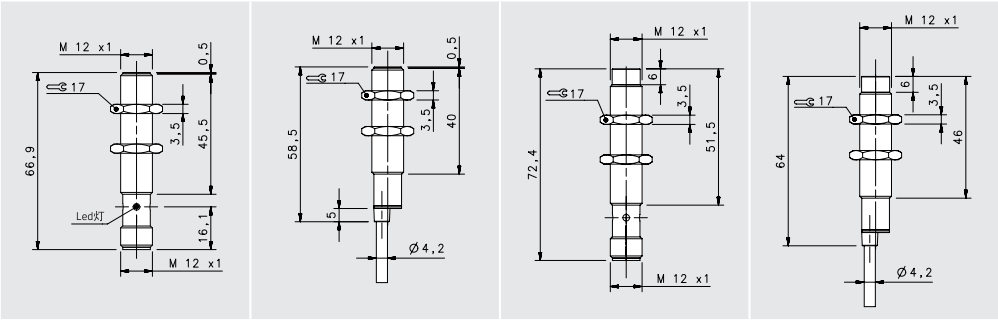


## 缩短型X2

非齐平

M8 接头	M12 接头	电缆
3 mm	3 mm	3 mm
---	---	---
IS-08-H1-S1	IS-08-H1-S2	IS-08-H1-03
95B066960	95B066690	95B066480
IS-08-H2-S1	IS-08-H2-S2	IS-08-H2-03
95B066990	95B063301	95B066500
IS-08-H3-S1	IS-08-H3-S2	IS-08-H3-03
95B066910	95B066640	95B066420
IS-08-H4-S1	IS-08-H4-S2	IS-08-H4-03
95B063251	95B063241	95B066460
---	---	---
---	---	---
---	---	---
---	---	---
---	---	---
---	---	---
---	---	---
---	---	---
---	---	---
---	---	---
---	---	---
---	---	---
---	---	---
10-30 Vdc (-15/10%)	10-30 Vdc (-15/10%)	10-30 Vdc (-15/10%)
< 10%	< 10%	< 10%
< 10%	< 10%	< 10%
200mA	200mA	200mA
---	---	---
< 10 mA	< 10 mA	< 10 mA
< 1.2 V (I=100mA)	< 1.2 V (I=100mA)	< 1.2 V (I=100mA)
黄色	黄色	黄色
500 Hz	500 Hz	500 Hz
< 75 ms	< 75 ms	< 75 ms
< 3%	< 3%	< 3%
有 (自复位)	有 (自复位)	有 (自复位)
反极性和感性负载保护	反极性和感性负载保护	反极性和感性负载保护
(-25至+60 °C)	(-25至+60 °C)	(-25至+60 °C)
IP67	IP67	IP67
---	---	2 m
---	---	3 x 0.14 mm <sup>2</sup>
黄铜镀镍	黄铜镀镍	黄铜镀镍
---	---	80 g
35g	55g	---

# 普通版本M12



## 标准型

齐平

非齐平

M12 接头

电缆

M12 接头

电缆

2 mm

2 mm

4 mm

4 mm

额定开关距离

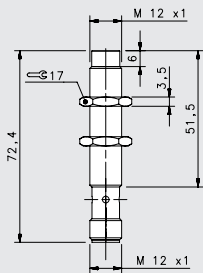
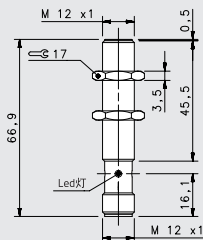
10-30 Vdc	PNP/NPN NO-NC	4 线制	订购编号	IS-12-A0-S2 95B064060	IS-12-A0-03 95B064030	IS-12-C0-S2 95B064080	IS-12-C0-03 95B064040
10-30 Vdc	PNP NO	3 线制	订购编号	IS-12-A1-S2 95B061251	IS-12-A1-03 95B061241	IS-12-C1-S2 95B061651	IS-12-C1-03 95B061641
10-30 Vdc	PNP NC	3 线制	订购编号	IS-12-A2-S2 95B061281	IS-12-A2-03 95B061271	IS-12-C2-S2 95B061681	IS-12-C2-03 95B061671
10-30 Vdc	NPN NO	3 线制	订购编号	IS-12-A3-S2 95B061191	IS-12-A3-03 95B061181	IS-12-C3-S2 95B061591	IS-12-C3-03 95B061581
10-30 Vdc	NPN NC	3 线制	订购编号	IS-12-A4-S2 95B061221	IS-12-A4-03 95B061211	IS-12-C4-S2 95B061621	IS-12-C4-03 95B061611
10-30 Vdc	PNP NO-NC	3 线制	订购编号	---	---	---	---
10-30 Vdc	NPN NO-NC	3 线制	订购编号	---	---	---	---
10-30 Vdc	NO-NC	2 线制	订购编号	IS-12-A9-S2 95B063931	IS-12-A9-03 95B064100	IS-12-C9-S2 95B064140	IS-12-C9-03 95B064110
20-250 Vac/Vdc	NO	2 线制	订购编号	---	---	---	---
20-250 Vac/Vdc	NC	2 线制	订购编号	---	---	---	---
20-250 Vac/Vdc	NO	2/3线制	订购编号	---	---	---	---
模拟量0至20 mA	-	3 线制	订购编号	---	---	---	---
5-24 Vdc (放大器)	防爆版本	2 线制	订购编号	---	---	---	---

额定电压	10-30 Vdc (-15/10%)	10-30 Vdc (-15/10%)	10-30 Vdc (-15/10%)	10-30 Vdc (-15/10%)
余纹波	< 10%	< 10%	< 10%	< 10%
迟滞	< 10%	< 10%	< 10%	< 10%
最大输出电流	200mA、100 mA ( 2线制 )	200mA、100 mA ( 2线制 )	200mA、100 mA ( 2线制 )	200mA、100 mA ( 2线制 )
最小输出电流	>1.6mA ( 2线制 )	>1.6mA ( 2线制 )	>1.6mA ( 2线制 )	>1.6mA ( 2线制 )
残余电流	< 10mA、< 1.6 mA ( 2线制 )	< 10mA、< 1.6 mA ( 2线制 )	< 10mA、< 1.6 mA ( 2线制 )	< 10mA、< 1.6 mA ( 2线制 )
电压降	< 1.8V、< 6.5 V ( 2线制 )	< 1.8V、< 6.5 V ( 2线制 )	< 1.8V、< 6.5 V ( 2线制 )	< 1.8V、< 6.5 V ( 2线制 )
工作时Led灯颜色	黄色	黄色	黄色	黄色
开关频率	1000 Hz	1000 Hz	1000 Hz	1000 Hz
启动延时	< 50 ms	< 50 ms	< 50 ms	< 50 ms
重复精度	< 3%	< 3%	< 3%	< 3%
短路保护	有 ( 自复位 )	有 ( 自复位 )	有 ( 自复位 )	有 ( 自复位 )
电气保护	反极性和感性负载保护	反极性和感性负载保护	反极性和感性负载保护	反极性和感性负载保护
工作温度	( -25至+70 °C )	( -25至+70 °C )	( -25至+70 °C )	( -25至+70 °C )
防护等级	IP67	IP67	IP67	IP67
电缆长度	---	2 m	---	2 m
电缆截面	---	2/3/4 x 0.25 mm <sup>2</sup>	---	2/3/4 x 0.25 mm <sup>2</sup>
外壳材料	黄铜镀镍	黄铜镀镍	黄铜镀镍	黄铜镀镍
重量 ( 电缆输出型 )	---	110 g	---	110 g
重量 ( 接头输出型 )	60 g	---	60 g	---



[illegible]

普通版本M12



缩短型X2

齐平

非齐平

M12接头

M12接头

4 mm

8 mm

额定开关距离

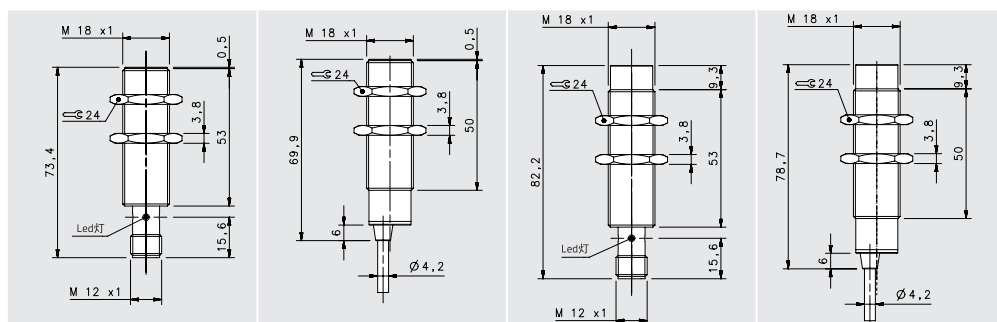
10-30 Vdc	PNP/NPN NO-NC	4 线制	订购编号	---	---
10-30 Vdc	PNP NO	3 线制	订购编号	IS-12-E1-S2 95B067030	IS-12-F1-S2 95B067020
10-30 Vdc	PNP NC	3 线制	订购编号	---	---
10-30 Vdc	NPN NO	3 线制	订购编号	---	---
10-30 Vdc	NPN NC	3 线制	订购编号	---	---
10-30 Vdc	PNP NO-NC	3 线制	订购编号	---	---
10-30 Vdc	NPN NO-NC	3 线制	订购编号	---	---
10-30 Vdc	NO-NC	2 线制	订购编号	---	---
20-250 Vac/Vdc	NO	2 线制	订购编号	---	---
20-250 Vac/Vdc	NC	2 线制	订购编号	---	---
20-250 Vac/Vdc	NO	2/3线制	订购编号	---	---
模拟量0至20 mA	-	3 线制	订购编号	---	---
5-24 Vdc (放大器)	防爆版本	2 线制	订购编号	---	---

额定电压	10-30 Vdc (-15/10%)	10-30 Vdc (-15/10%)
余纹波	< 10%	< 10%
迟滞	< 10%	< 10%
最大输出电流	100 mA	100 mA
最小输出电流	---	---
残余电流	< 10 mA	< 10 mA
电压降	< 1.2 V (I=100 mA)	< 1.2 V (I=100 mA)
工作时Led灯颜色	黄色	黄色
开关频率	500 Hz	500 Hz
启动延时	< 75 ms	< 75 ms
重复精度	< 3%	< 3%
短路保护	有 (自复位)	有 (自复位)
电气保护	反极性和感性负载保护	反极性和感性负载保护
工作温度	(-25至+70 °C)	(-25至+70 °C)
防护等级	IP67	IP67
电缆长度	---	---
电缆截面	---	---
外壳材料	黄铜镀镍	黄铜镀镍
重量 (电缆输出型)	---	---
重量 (接头输出型)	60 g	60 g

缩短型 X2	
齐平	非齐平

**DATALOGIC** 23

# 普通版本M18



## 标准型

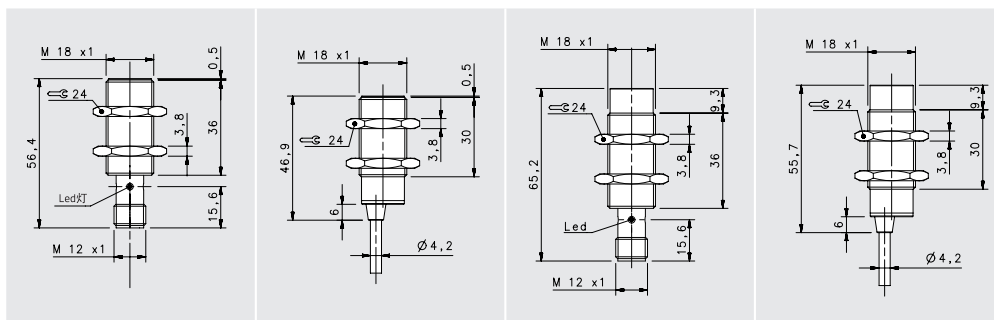
齐平

非齐平

### 额定开关距离

				M12 接头 5 mm	电缆 5 mm	M12 接头 8 mm	电缆 8 mm
10-30 Vdc	PNP/NPN NO-NC	4 线制	订购编号	IS-18-A0-S2 95B064260	IS-18-A0-03 95B064230	IS-18-C0-S2 95B064280	IS-18-C0-03 95B064240
10-30 Vdc	PNP NO	3 线制	订购编号	IS-18-A1-S2 95B061351	IS-18-A1-03 95B061341	IS-18-C1-S2 95B061751	IS-18-C1-03 95B061741
10-30 Vdc	PNP NC	3 线制	订购编号	IS-18-A2-S2 95B061371	IS-18-A2-03 95B061361	IS-18-C2-S2 95B061771	IS-18-C2-03 95B061761
10-30 Vdc	NPN NO	3 线制	订购编号	IS-18-A3-S2 95B061311	IS-18-A3-03 95B061301	IS-18-C3-S2 95B061711	IS-18-C3-03 95B061701
10-30 Vdc	NPN NC	3 线制	订购编号	IS-18-A4-S2 95B061331	IS-18-A4-03 95B061321	IS-18-C4-S2 95B061731	IS-18-C4-03 95B061721
10-30 Vdc	PNP NO-NC	3 线制	订购编号	---	---	---	---
10-30 Vdc	NPN NO-NC	3 线制	订购编号	---	---	---	---
10-30 Vdc	NO-NC	2 线制	订购编号	IS-18-A9-S2 95B063941	S-18-A9-03 95B064300	IS-18-C9-S2 95B064340	IS-18-C9-03 95B064310
20-250 Vac/Vdc	NO	2 线制	订购编号	---	---	---	---
20-250 Vac/Vdc	NC	2 线制	订购编号	---	---	---	---
20-250 Vac/Vdc	NO	2/3线制	订购编号	---	---	---	---
模拟量0至20 mA	-	3 线制	订购编号	---	---	---	---
5-24 Vdc (放大器)	防爆版本	2 线制	订购编号	---	---	---	---

额定电压	10-30 Vdc (-15/10%)	10-30 Vdc (-15/10%)	10-30 Vdc (-15/10%)	10-30 Vdc (-15/10%)
余纹波	< 10%	< 10%	< 10%	< 10%
迟滞	< 10%	< 10%	< 10%	< 10%
最大输出电流	200 mA	200 mA	200 mA	200 mA
最小输出电流	>1.6mA (2线制)	>1.6mA (2线制)	>1.6mA (2线制)	>1.6mA (2线制)
残余电流	< 10 mA	< 10 mA	< 10 mA	< 10 mA
电压降	< 1.8V、< 6.5 V (2线制)	< 1.8V、< 6.5 V (2线制)	< 1.8V、< 6.5 V (2线制)	< 1.8V、< 6.5 V (2线制)
工作时Led灯颜色	黄色	黄色	黄色	黄色
开关频率	1000 Hz	1000 Hz	1000 Hz	1000 Hz
启动延时	< 50 ms	< 50 ms	< 50 ms	< 50 ms
重复精度	< 3%	< 3%	< 3%	< 3%
短路保护	有 (自复位)	有 (自复位)	有 (自复位)	有 (自复位)
电气保护	反极性和感性负载保护	反极性和感性负载保护	反极性和感性负载保护	反极性和感性负载保护
工作温度	(-25至+60 °C)	(-25至+60 °C)	(-25至+60 °C)	(-25至+60 °C)
防护等级	IP67	IP67	IP67	IP67
电缆长度	---	2 m	---	2 m
电缆截面	---	2/3/4 x 0.25 mm <sup>2</sup>	---	2/3/4 x 0.25 mm <sup>2</sup>
外壳材料	黄铜镀镍	黄铜镀镍	黄铜镀镍	黄铜镀镍
重量 (电缆输出型)	---	145g	---	145g
重量 (接头输出型)	95g	---	95g	---



## 缩短型

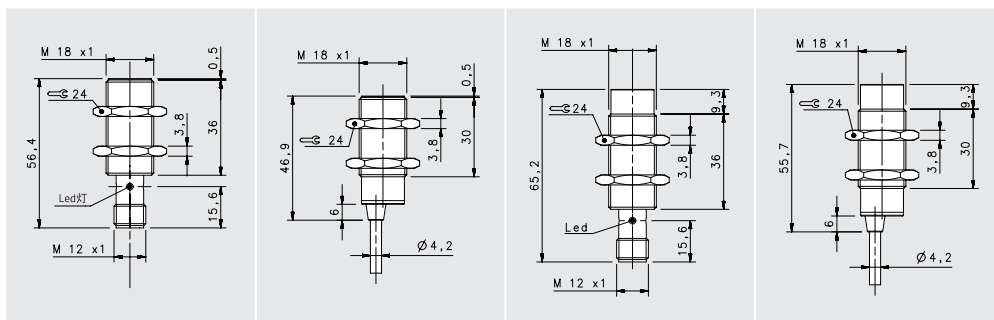
齐平		非齐平	
M12接头	电缆	M12接头	电缆
5 mm	5 mm	8 mm	8 mm
---	---	---	---
IS-18-B1-S2	IS-18-B1-03	IS-18-D1-S2	IS-18-D1-03
95B062151	95B062141	95B062551	95B062541
IS-18-B2-S2	IS-18-B2-03	IS-18-D2-S2	IS-18-D2-03
95B062171	95B062161	95B062571	95B062561
IS-18-B3-S2	IS-18-B3-03	IS-18-D3-S2	IS-18-D3-03
95B062111	95B062101	95B062511	95B062501
IS-18-B4-S2	IS-18-B4-03	IS-18-D4-S2	IS-18-D4-03
95B062131	95B062121	95B062531	95B062521
---	---	---	---
---	---	---	---
---	---	---	---
---	---	---	---
---	---	---	---
---	---	---	---
---	---	---	---
---	---	---	---
---	---	---	---
---	---	---	---
---	---	---	---
---	---	---	---
---	---	---	---
10-30 Vdc (-15/10%)	10-30 Vdc (-15/10%)	10-30 Vdc (-15/10%)	10-30 Vdc (-15/10%)
< 10%	< 10%	< 10%	< 10%
< 10%	< 10%	< 10%	< 10%
200 mA	200 mA	200 mA	200 mA
---	---	---	---
< 10 mA	< 10 mA	< 10 mA	< 10 mA
< 1.8 V (I=100mA)	< 1.8 V (I=100mA)	< 1.8 V (I=100mA)	< 1.8 V (I=100mA)
黄色	黄色	黄色	黄色
1000 Hz	1000 Hz	1000 Hz	1000 Hz
< 50 ms	< 50 ms	< 50 ms	< 50 ms
< 3%	< 3%	< 3%	< 3%
有 (自复位)	有 (自复位)	有 (自复位)	有 (自复位)
反极性和感性负载保护	反极性和感性负载保护	反极性和感性负载保护	反极性和感性负载保护
(-25至+60 °C)	(-25至+60 °C)	(-25至+60 °C)	(-25至+60 °C)
IP67	IP67	IP67	IP67
---	2 m	---	2 m
---	3 x 0.25 mm <sup>2</sup>	---	3 x 0.25 mm <sup>2</sup>
黄铜镀镍	黄铜镀镍	黄铜镀镍	黄铜镀镍
---	145g	---	145g
95g	---	95g	---

普通版本M18



标准型X2

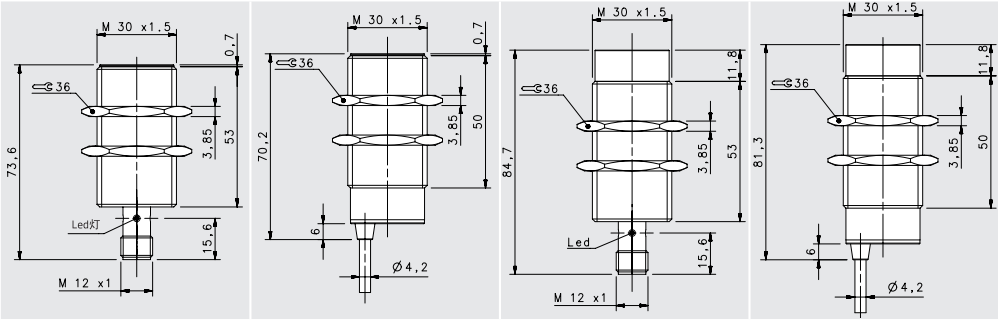
				齐平	非齐平
				M12接头	M12接头
				8 mm	14 mm
额定开关距离					
10-30 Vdc	PNP/NPN NO-NC	4 线制	订购编号	---	---
10-30 Vdc	PNP NO	3 线制	订购编号	IS-18-E1-S2 95B067050	IS-18-F1-S2 95B067040
10-30 Vdc	PNP NC	3 线制	订购编号	---	---
10-30 Vdc	NPN NO	3 线制	订购编号	---	---
10-30 Vdc	NPN NC	3 线制	订购编号	---	---
10-30 Vdc	PNP NO-NC	3 线制	订购编号	---	---
10-30 Vdc	NPN NO-NC	3 线制	订购编号	---	---
10-30 Vdc	NO-NC	2 线制	订购编号	---	---
20-250 Vac/Vdc	NO	2 线制	订购编号	---	---
20-250 Vac/Vdc	NC	2 线制	订购编号	---	---
20-250 Vac/Vdc	NO	2/3线制	订购编号	---	---
模拟量0至20 mA	-	3 线制	订购编号	---	---
5-24 Vdc (放大器)	防爆版本	2 线制	订购编号	---	---
额定电压				10-30 Vdc (-15/10%)	10-30 Vdc (-15/10%)
余纹波				< 10%	< 10%
迟滞				< 10%	< 10%
最大输出电流				200 mA	200 mA
最小输出电流				---	---
残余电流				< 10 mA	< 10 mA
电压降				< 1.2 V (I=100mA)	< 1.2 V (I=100mA)
工作时Led灯颜色				黄色	黄色
开关频率				400 Hz	400 Hz
启动延时				< 50 ms	< 50 ms
重复精度				< 3%	< 3%
短路保护				有 (自复位)	有 (自复位)
电气保护				反极性和感性负载保护	反极性和感性负载保护
工作温度				(-25至+70 °C)	(-25至+70 °C)
防护等级				IP67	IP67
电缆长度				---	---
电缆截面				---	---
外壳材料				黄铜镀镍	黄铜镀镍
重量 (电缆输出型)				---	145g
重量 (接头输出型)				95g	---



## 缩短型X2

齐平		非齐平	
M12接头 8 mm	电缆 8 mm	M12接头 14 mm	电缆 14 mm
IS-18-G0-S2	IS-18-G0-03	IS-18-H0-S2	IS-18-H0-03
95B064270	95B063851	95B064290	95B064250
IS-18-G1-S2	IS-18-G1-03	IS-18-H1-S2	IS-18-H1-03
95B063531	95B063521	95B063611	95B063601
IS-18-G2-S2	IS-18-G2-03	IS-18-H2-S2	IS-18-H2-03
95B063551	95B063541	95B063631	95B063621
IS-18-G3-S2	IS-18-G3-03	IS-18-H3-S2	IS-18-H3-03
95B063491	95B063061	95B063571	95B063561
IS-18-G4-S2	IS-18-G4-03	IS-18-H4-S2	IS-18-H4-03
95B063511	95B063501	95B063591	95B063581
IS-18-G5-S2	IS-18-G5-03	IS-18-H5-S2	IS-18-H5-03
95B062731	95B062721	95B062811	95B064220
IS-18-G6-S2	IS-18-G6-03	IS-18-H6-S2	IS-18-H6-03
95B062711	95B064200	95B062791	95B064210
IS-18-G9-S2	IS-18-G9-03	IS-18-H9-S2	IS-18-H9-03
95B064330	95B063811	95B064350	95B064320
---	---	---	---
---	---	---	---
---	---	---	---
---	---	---	---
---	---	---	---
---	---	---	---
---	---	---	---
---	---	---	---
---	---	---	---
10-30 Vdc (-15/10%)	10-30 Vdc (-15/10%)	10-30 Vdc (-15/10%)	10-30 Vdc (-15/10%)
< 10%	< 10%	< 10%	< 10%
< 10%	< 10%	< 10%	< 10%
200 mA	200 mA	200 mA	200 mA
>1.6mA (2线制版本)	>1.6mA (2线制版本)	>1.6mA (2线制版本)	>1.6mA (2线制版本)
< 10 mA	< 10 mA	< 10 mA	< 10 mA
< 1.2 V (I=100mA)	< 1.2 V (I=100mA)	< 1.2 V (I=100mA)	< 1.2 V (I=100mA)
黄色	黄色	黄色	黄色
400 Hz	400 Hz	400 Hz	400 Hz
< 75 ms	< 75 ms	< 75 ms	< 75 ms
< 3%	< 3%	< 3%	< 3%
有 (自复位)	有 (自复位)	有 (自复位)	有 (自复位)
反极性和感性负载保护	反极性和感性负载保护	反极性和感性负载保护	反极性和感性负载保护
(-25至+70 °C)	(-25至+70 °C)	(-25至+70 °C)	(-25至+70 °C)
IP67	IP67	IP67	IP67
---	2 m	---	2 m
---	3 x 0.25 mm <sup>2</sup>	---	3 x 0.25 mm <sup>2</sup>
黄铜镀镍	黄铜镀镍	黄铜镀镍	黄铜镀镍
---	145g	---	145g
95g	---	95g	---

# 普通版本M30

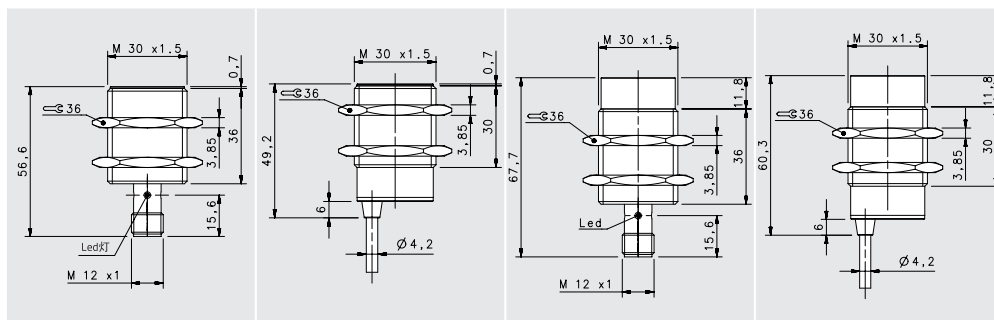


## 标准型

				齐平		非齐平	
				M12 接头	电缆	M12 接头	电缆
				10 mm	10 mm	15 mm	15 mm
额定开关距离							
10-30 Vdc	PNP/NPN NO-NC	4 线制	订购编号	IS-30-A0-S2 95B064490	IS-30-A0-03 95B064460	IS-30-C0-S2 95B064510	IS-30-C0-03 95B064470
10-30 Vdc	PNP NO	3 线制	订购编号	IS-30-A1-S2 95B061431	IS-30-A1-03 95B061421	IS-30-C1-S2 95B061831	IS-30-C1-03 95B061821
10-30 Vdc	PNP NC	3 线制	订购编号	IS-30-A2-S2 95B061451	IS-30-A2-03 95B061441	IS-30-C2-S2 95B061851	IS-30-C2-03 95B061841
10-30 Vdc	NPN NO	3 线制	订购编号	IS-30-A3-S2 95B061391	IS-30-A3-03 95B061381	IS-30-C3-S2 95B061791	IS-30-C3-03 95B061781
10-30 Vdc	NPN NC	3 线制	订购编号	IS-30-A4-S2 95B061411	IS-30-A4-03 95B061401	IS-30-C4-S2 95B061811	IS-30-C4-03 95B061801
10-30 Vdc	PNP NO-NC	3 线制	订购编号	---	---	---	---
10-30 Vdc	NPN NO-NC	3 线制	订购编号	---	---	---	---
10-30 Vdc	NO-NC	2 线制	订购编号	IS-30-A9-S2 95B064570	IS-30-A9-03 95B064530	IS-30-C9-S2 95B064590	IS-30-C9-03 95B064550
20-250 Vac/Vdc	NO	2 线制	订购编号	---	---	---	---
20-250 Vac/Vdc	NC	2 线制	订购编号	---	---	---	---
20-250 Vac/Vdc	NO	2/3线制	订购编号	---	---	---	---
模拟量0至20 mA	-	3 线制	订购编号	---	---	---	---
5-24 Vdc (放大器)	防爆版本	2 线制	订购编号	---	---	---	---

额定电压	10-30 Vdc (-15/10%)	10-30 Vdc (-15/10%)	10-30 Vdc (-15/10%)	10-30 Vdc (-15/10%)
余纹波	< 10%	< 10%	< 10%	< 10%
迟滞	< 10%	< 10%	< 10%	< 10%
最大输出电流	200mA、100 mA ( 2线制 )	200mA、100 mA ( 2线制 )	200mA、100 mA ( 2线制 )	200mA、100 mA ( 2线制 )
最小输出电流	>1.6mA ( 2线制 )	>1.6mA ( 2线制 )	>1.6mA ( 2线制 )	>1.6mA ( 2线制 )
残余电流	< 1.6 mA	< 1.6 mA	< 1.6 mA	< 1.6 mA
电压降	< 1.8V、< 6.5 V ( 2线制 )	< 1.8V、< 6.5 V ( 2线制 )	< 1.8V、< 6.5 V ( 2线制 )	< 1.8V、< 6.5 V ( 2线制 )
工作时Led灯颜色	黄色	黄色	黄色	黄色
开关频率	300 Hz	300 Hz	300 Hz	300 Hz
启动延时	< 50 ms	< 50 ms	< 50 ms	< 50 ms
重复精度	< 3%	< 3%	< 3%	< 3%
短路保护	有 ( 自复位 )	有 ( 自复位 )	有 ( 自复位 )	有 ( 自复位 )
电气保护	反极性和感性负载保护	反极性和感性负载保护	反极性和感性负载保护	反极性和感性负载保护
工作温度	( -25至+70 °C )	( -25至+70 °C )	( -25至+70 °C )	( -25至+70 °C )
防护等级	IP67	IP67	IP67	IP67
电缆长度	---	2 m	---	2 m
电缆截面	---	2/3/4 x 0.25 mm <sup>2</sup>	---	2/3/4 x 0.25 mm <sup>2</sup>
外壳材料	黄铜镀镍	黄铜镀镍	黄铜镀镍	黄铜镀镍
重量 ( 电缆输出型 )	---	210 g	---	210 g
重量 ( 接头输出型 )	170 g	---	170 g	---

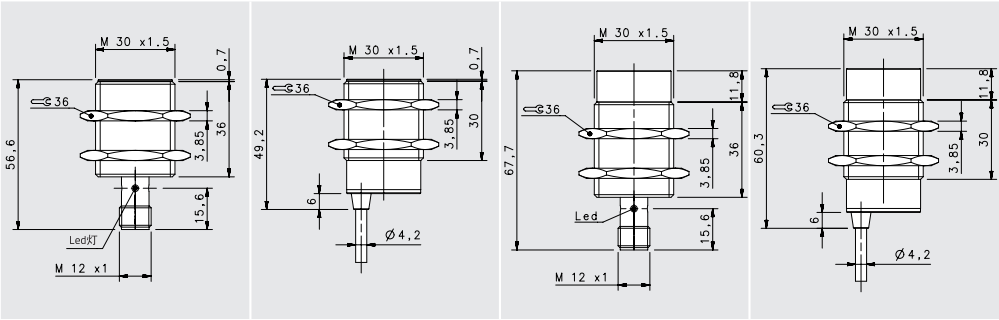




## 缩短型

齐平		非齐平	
M12接头	电缆	M12接头	电缆
10 mm	10 mm	15 mm	15 mm
---	---	---	---
IS-30-B1-S2	IS-30-B1-03	IS-30-D1-S2	IS-30-D1-03
95B062231	95B062221	95B062631	95B062621
IS-30-B2-S2	IS-30-B2-03	IS-30-D2-S2	IS-30-D2-03
95B062251	95B062241	95B062651	95B062641
IS-30-B3-S2	IS-30-B3-03	IS-30-D3-S2	IS-30-D3-03
95B062191	95B062181	95B062591	95B062581
IS-30-B4-S2	IS-30-B4-03	IS-30-D4-S2	IS-30-D4-03
95B062211	95B062201	95B062611	95B062601
---	---	---	---
---	---	---	---
---	---	---	---
---	---	---	---
---	---	---	---
---	---	---	---
---	---	---	---
---	---	---	---
---	---	---	---
---	---	---	---
---	---	---	---
---	---	---	---
---	---	---	---
10-30 Vdc (-15/10%)	10-30 Vdc (-15/10%)	10-30 Vdc (-15/10%)	10-30 Vdc (-15/10%)
< 10%	< 10%	< 10%	< 10%
< 10%	< 10%	< 10%	< 10%
200 mA	200 mA	200 mA	200 mA
---	---	---	---
< 10 mA	< 10 mA	< 10 mA	< 10 mA
< 1.8 V (I=100mA)	< 1.8 V (I=100mA)	< 1.8 V (I=100mA)	< 1.8 V (I=100mA)
黄色	黄色	黄色	黄色
300 Hz	300 Hz	300 Hz	300 Hz
< 50 ms	< 50 ms	< 50 ms	< 50 ms
< 3%	< 3%	< 3%	< 3%
有 (自复位)	有 (自复位)	有 (自复位)	有 (自复位)
反极性和感性负载保护	反极性和感性负载保护	反极性和感性负载保护	反极性和感性负载保护
(-25至+60 °C)	(-25至+60 °C)	(-25至+60 °C)	(-25至+60 °C)
IP67	IP67	IP67	IP67
---	2 m	---	2 m
---	3 x 0.25 mm <sup>2</sup>	---	3 x 0.25 mm <sup>2</sup>
黄铜镀镍	黄铜镀镍	黄铜镀镍	黄铜镀镍
---	210 g	---	210 g
170 g	---	170 g	---

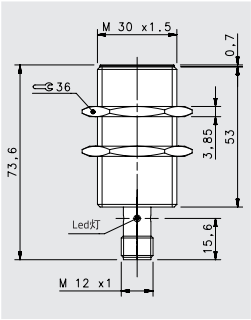
普通版本M30



标准型

				齐平		非齐平	
				M12 接头	电缆	M12 接头	电缆
				15mm	15mm	20 mm	20 mm
10-30 Vdc	PNP/NPN NO-NC	4 线制	订购编号	IS-30-G0-S2 95B064500	IS-30-G0-03 95B063861	IS-30-H0-S2 95B064520	IS-30-H0-03 95B064480
10-30 Vdc	PNP NO	3 线制	订购编号	IS-30-G1-S2 95B063691	IS-30-G1-03 95B063681	IS-30-H1-S2 95B063771	IS-30-H1-03 95B063761
10-30 Vdc	PNP NC	3 线制	订购编号	IS-30-G2-S2 95B063711	IS-30-G2-03 95B063701	IS-30-H2-S2 95B063791	IS-30-H2-03 95B063781
10-30 Vdc	NPN NO	3 线制	订购编号	IS-30-G3-S2 95B063651	IS-30-G3-03 95B063641	IS-30-H3-S2 95B063731	IS-30-H3-03 95B063721
10-30 Vdc	NPN NC	3 线制	订购编号	IS-30-G4-S2 95B063671	IS-30-G4-03 95B063661	IS-30-H4-S2 95B063751	IS-30-H4-03 95B063741
10-30 Vdc	PNP NO-NC	3 线制	订购编号	IS-30-G5-S2 95B063831	IS-30-G5-03 95B063821	IS-30-H5-S2 95B064450	IS-30-H5-03 95B064420
10-30 Vdc	NPN NO-NC	3 线制	订购编号	IS-30-G6-S2 95B064430	IS-30-G6-03 95B064400	IS-30-H6-S2 95B064440	IS-30-H6-03 95B064410
10-30 Vdc	NO-NC	2 线制	订购编号	IS-30-G9-S2 95B064580	IS-30-G9-03 95B064540	IS-30-H9-S2 95B064600	IS-30-H9-03 95B064560
20-250 Vac/Vdc	NO	2 线制	订购编号	---	---	---	---
20-250 Vac/Vdc	NC	2 线制	订购编号	---	---	---	---
20-250 Vac/Vdc	NO	2/3线制	订购编号	---	---	---	---
模拟量0至20 mA	-	3 线制	订购编号	---	---	---	---
5-24 Vdc (放大器)	防爆版本	2 线制	订购编号	---	---	---	---

额定电压	10-30 Vdc (-15/10%)	10-30 Vdc (-15/10%)	10-30 Vdc (-15/10%)	10-30 Vdc (-15/10%)
余纹波	< 10%	< 10%	< 10%	< 10%
迟滞	< 10%	< 10%	< 10%	< 10%
最大输出电流	200 mA	200 mA	200 mA	200 mA
最小输出电流	---	---	---	---
残余电流	< 10 mA	< 10 mA	< 10 mA	< 10 mA
电压降	< 1.2 V (I=100mA)	< 1.2 V (I=100mA)	< 1.2 V (I=100mA)	< 1.2 V (I=100mA)
工作时Led灯颜色	黄色	黄色	黄色	黄色
开关频率	200 Hz	200 Hz	200 Hz	200 Hz
启动延时	< 75 ms	< 75 ms	< 75 ms	< 75 ms
重复精度	< 3%	< 3%	< 3%	< 3%
短路保护	有 (自复位)	有 (自复位)	有 (自复位)	有 (自复位)
电气保护	反极性和感性负载保护	反极性和感性负载保护	反极性和感性负载保护	反极性和感性负载保护
工作温度	(-25至+70 °C)	(-25至+70 °C)	(-25至+70 °C)	(-25至+70 °C)
防护等级	IP67	IP67	IP67	IP67
电缆长度	---	2 m	---	2 m
电缆截面	---	3 x 0.25 mm <sup>2</sup>	---	3 x 0.25 mm <sup>2</sup>
外壳材料	黄铜镀镍	黄铜镀镍	黄铜镀镍	黄铜镀镍
重量 (电缆输出型)	---	210 g	---	210 g
重量 (接头输出型)	170 g	---	170 g	---



标准型X2

齐平

M12接头

15 mm

---
---
IS-30-E1-S2
95B067060
---
---
---
---
---
---
---
---
---
---
---
---
---
---
---
---
---
---
10-30 Vdc (-15/10%)
< 10%
< 10%
200 mA
---
< 10 mA
< 6.5 V (I=100mA)
黄色
200 Hz
< 75 ms
< 3%
有 ( 自复位 )
反极性和感性负载保护
( -25至+70 °C )
IP67
---
---
黄铜镀镍
---
170 g

# 不锈钢版本

不锈钢外壳

标准长度

缩短型

标准和双量程工作距离

工作距离：0.8至20mm

M4, M5, M6.5, M8, M12, M18, M30

电缆、M8或M12接头连接

3线制

PNP, NPN, NO, NC

IP67防护等级

“M12/18/30型通过Diversey和ECOLAB测试”



齐平型号通过ATEX认证

II 3G EX nA II T6

II 3D EX tD A22 IP67 T85°C





## 不锈钢版本

页  
08 普通版本

页  
32 不锈钢版本

页  
46 金属面版本

页  
50 防磁防焊版本

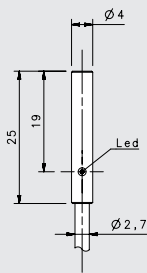
页  
54 交流供电版本

页  
60 防爆版本

页  
70 方形

页  
76 电缆、接头和附件

# 不锈钢版本M4



## 标准型

齐平

电缆

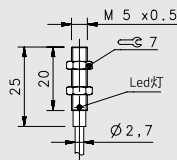
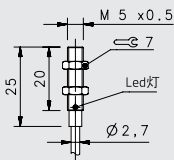
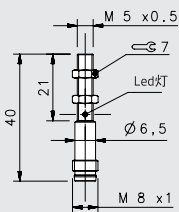
0.8 mm

额定开关距离

10-30 Vdc	PNP/NPN NO-NC	4 线制	订购编号	---
10-30 Vdc	PNP NO	3 线制	订购编号	IS-04-A1-03 95B061011
10-30 Vdc	PNP NC	3 线制	订购编号	---
10-30 Vdc	NPN NO	3 线制	订购编号	IS-04-A3-03 95B061001
10-30 Vdc	NPN NC	3 线制	订购编号	---
10-30 Vdc	PNP NO-NC	3 线制	订购编号	---
10-30 Vdc	NPN NO-NC	3 线制	订购编号	---
10-30 Vdc	NO-NC	2 线制	订购编号	---
20-250 Vac/Vdc	NO	2 线制	订购编号	---
20-250 Vac/Vdc	NC	2 线制	订购编号	---
20-250 Vac/Vdc	NO	2/3 线制	订购编号	---
模拟量 0 至 20 mA	-	3 线制	订购编号	---
5-24 Vdc (放大器)	防爆版本	2 线制	订购编号	---

额定电压	10-30 Vdc (-15/10%)
余纹波	< 10%
迟滞	< 15%
最大输出电流	100 mA
最小输出电流	---
残余电流	< 0,01 mA
电压降	< 1,5 V
工作时Led灯颜色	黄色
开关频率	2000 Hz
启动延时	---
重复精度	< 1%
短路保护	有 (自复位)
电气保护	反极性和感性负载保护
工作温度	(-25至+70 °C)
防护等级	IP67
电缆长度	2 m (PUR)
电缆截面	3x 0.15 mm <sup>2</sup>
外壳材料	不锈钢
重量 (电缆输出型)	50 g
重量 (接头输出型)	---

不锈钢版本M5



不锈钢版本

标准型

齐平

标准型X2

齐平

M8接头  
0.8 mm

电缆  
0.8 mm

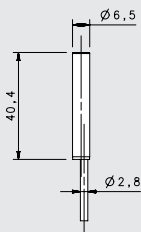
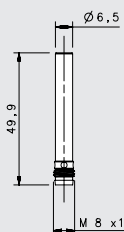
电缆  
1.5 mm

额定开关距离

10-30 Vdc	PNP/NPN NO-NC	4 线制	订购编号	---	---	---
10-30 Vdc	PNP NO	3 线制	订购编号	IS-05-A1-S1 95B061051	IS-05-A1-03 95B061041	---
10-30 Vdc	PNP NC	3 线制	订购编号	---	---	---
10-30 Vdc	NPN NO	3 线制	订购编号	IS-05-A3-S1 95B061031	IS-05-A3-03 95B061021	IS-05-E3-03 95B065400
10-30 Vdc	NPN NC	3 线制	订购编号	---	IS-05-A4-03 95B065420	---
10-30 Vdc	PNP NO-NC	3 线制	订购编号	---	---	---
10-30 Vdc	NPN NO-NC	3 线制	订购编号	---	---	---
10-30 Vdc	NO-NC	2 线制	订购编号	---	---	---
20-250 Vac/Vdc	NO	2 线制	订购编号	---	---	---
20-250 Vac/Vdc	NC	2 线制	订购编号	---	---	---
20-250 Vac/Vdc	NO	2/3线制	订购编号	---	---	---
模拟量0至20 mA	-	3 线制	订购编号	---	---	---
5-24 Vdc (放大器)	防爆版本	2 线制	订购编号	---	---	---

额定电压	10-30 Vdc (-15/10%)	10-30 Vdc (-15/10%)	10-30 Vdc (-15/10%)
余纹波	< 10%	< 10%	< 10%
迟滞	< 15%	< 15%	< 15%
最大输出电流	100 mA	100 mA	100 mA
最小输出电流	---	---	---
残余电流	< 0.01 mA	< 0.01 mA	< 0.01 mA
电压降	< 1.5V	< 1.5V	< 1.5V
工作时Led灯颜色	黄色	黄色	黄色
开关频率	2000 Hz	2000 Hz	2000 Hz
启动延时	---	---	---
重复精度	< 1%	< 1%	---
短路保护	有 ( 自复位 )	有 ( 自复位 )	有 ( 自复位 )
电气保护	反极性和感性负载保护	反极性和感性负载保护	反极性和感性负载保护
工作温度	( -25至+70 °C )	( -25至+70 °C )	( -25至+70 °C )
防护等级	IP67	IP67	IP67
电缆长度	---	2 m (PUR)	2 m (PUR)
电缆截面	---	3x 0.15 mm <sup>2</sup>	3x 0.15 mm <sup>2</sup>
外壳材料	不锈钢	不锈钢	不锈钢
重量 ( 电缆输出型 )	---	25g	25g
重量 ( 接头输出型 )	14g	---	---

# 不锈钢版本M6.5



## 缩短型不锈钢版本

齐平

M8接头  
1.5 mm

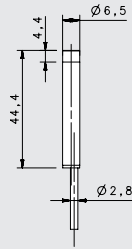
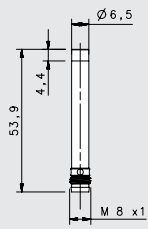
电缆  
1.5 mm

额定开关距离

10-30 Vdc	PNP/NPN NO-NC	4 线制	订购编号	---	---
10-30 Vdc	PNP NO	3 线制	订购编号	IS-65-M1-S1 95B066080	IS-65-M1-03 95B064760
10-30 Vdc	PNP NC	3 线制	订购编号	IS-65-M2-S1 95B066120	IS-65-M2-03 95B064800
10-30 Vdc	NPN NO	3 线制	订购编号	IS-65-M3-S1 95B066000	IS-65-M3-03 95B064680
10-30 Vdc	NPN NC	3 线制	订购编号	IS-65-M4-S1 95B066040	IS-65-M4-03 95B064720
10-30 Vdc	PNP NO-NC	3 线制	订购编号	---	---
10-30 Vdc	NPN NO-NC	3 线制	订购编号	---	---
10-30 Vdc	NO-NC	2 线制	订购编号	---	---
20-250 Vac/Vdc	NO	2 线制	订购编号	---	---
20-250 Vac/Vdc	NC	2 线制	订购编号	---	---
20-250 Vac/Vdc	NO	2/3线制	订购编号	---	---
模拟量0至20 mA	-	3 线制	订购编号	---	---
5-24 Vdc (放大器)	防爆版本	2 线制	订购编号	---	---

额定电压	10-30 Vdc (-15/10%)	10-30 Vdc (-15/10%)
余纹波	< 10%	< 10%
迟滞	< 10%	< 10%
最大输出电流	200 mA	200 mA
最小输出电流	---	---
残余电流	< 10 mA	< 10 mA
电压降	< 1.2 V (I=100mA)	< 1.2 V (I=100mA)
工作时Led灯颜色	黄色	黄色
开关频率	1000 Hz	1000 Hz
启动延时	< 50 ms	< 50 ms
重复精度	< 3%	< 3%
短路保护	有 (自复位)	有 (自复位)
电气保护	反极性和感性负载保护	反极性和感性负载保护
工作温度	(-25至+70 °C)	(-25至+70 °C)
防护等级	IP67	IP67
电缆长度	---	---
电缆截面	---	3x 0.14 mm <sup>2</sup>
外壳材料	不锈钢	不锈钢
重量 (电缆输出型)	---	80 g
重量 (接头输出型)	40 g	---



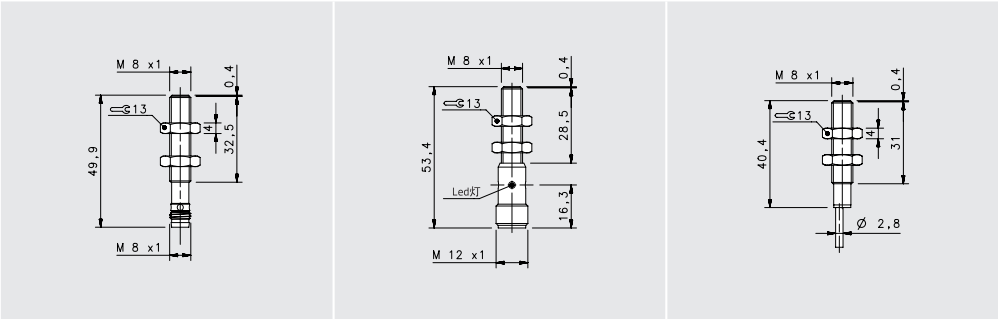


## 缩短型不锈钢版本

非齐平

M8接头	电缆
2 mm	2 mm
---	---
IS-65-N1-S1	IS-65-N1-O3
95B066240	95B064920
IS-65-N2-S1	IS-65-N2-O3
95B066280	95B064960
IS-65-N3-S1	IS-65-N3-O3
95B066160	95B064840
IS-65-N4-S1	IS-65-N4-O3
95B066200	95B064880
---	---
---	---
---	---
---	---
---	---
---	---
---	---
---	---
---	---
---	---
---	---
---	---
---	---
10-30 Vdc (-15/10%)	10-30 Vdc (-15/10%)
< 10%	< 10%
< 10%	< 10%
200 mA	200 mA
---	---
< 10 mA	< 10 mA
< 1.2 V (I=100mA)	< 1.2 V (I=100mA)
黄色	黄色
1000 Hz	1000 Hz
< 50 ms	< 50 ms
< 3%	< 3%
有 (自复位)	有 (自复位)
反极性和感性负载保护	反极性和感性负载保护
(-25至+70 °C)	(-25至+70 °C)
IP67	IP67
---	---
---	3x 0.14 mm <sup>2</sup>
不锈钢	不锈钢
---	80 g
40 g	---

# 不锈钢版本M8



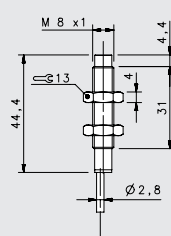
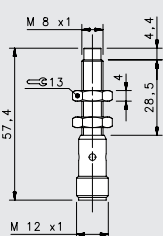
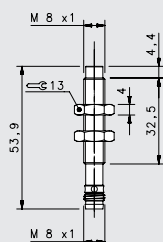
## 缩短型不锈钢版本

齐平

额定开关距离

				M8接头	M12接头	电缆
				1.5 mm	1.5 mm	1.5 mm
10-30 Vdc	PNP/NPN NO-NC	4 线制	订购编号	---	---	---
10-30 Vdc	PNP NO	3 线制	订购编号	IS-08-M1-S1 95B066870	IS-08-M1-S2 95B066600	IS-08-M1-03 95B066380
10-30 Vdc	PNP NC	3 线制	订购编号	IS-08-M2-S1 95B066900	IS-08-M2-S2 95B066630	IS-08-M2-03 95B066600
10-30 Vdc	NPN NO	3 线制	订购编号	IS-08-M3-S1 95B066820	IS-08-M3-S2 95B066540	IS-08-M3-03 95B066340
10-30 Vdc	NPN NC	3 线制	订购编号	IS-08-M4-S1 95B066840	IS-08-M4-S2 95B066570	IS-08-M4-03 95B066360
10-30 Vdc	PNP NO-NC	3 线制	订购编号	---	---	---
10-30 Vdc	NPN NO-NC	3 线制	订购编号	---	---	---
10-30 Vdc	NO-NC	2 线制	订购编号	---	---	---
20-250 Vac/Vdc	NO	2 线制	订购编号	---	---	---
20-250 Vac/Vdc	NC	2 线制	订购编号	---	---	---
20-250 Vac/Vdc	NO	2/3线制	订购编号	---	---	---
模拟量0至20 mA	-	3 线制	订购编号	---	---	---
5-24 Vdc (放大器)	防爆版本	2 线制	订购编号	---	---	---

额定电压	10-30 Vdc (-15/10%)	10-30 Vdc (-15/10%)	10-30 Vdc (-15/10%)
余纹波	< 10%	< 10%	< 10%
迟滞	< 10%	< 10%	< 10%
最大输出电流	200 mA	200 mA	200 mA
最小输出电流	---	---	---
残余电流	< 10 mA	< 10 mA	< 10 mA
电压降	< 1.2 V (I=100mA)	< 1.2 V (I=100mA)	< 1.2 V (I=100mA)
工作时Led灯颜色	黄色	黄色	黄色
开关频率	1000 Hz	1000 Hz	1000 Hz
启动延时	< 50 ms	< 50 ms	< 50 ms
重复精度	< 3%	< 3%	< 3%
短路保护	有 (自复位)	有 (自复位)	有 (自复位)
电气保护	反极性和感性负载保护	反极性和感性负载保护	反极性和感性负载保护
工作温度	(-25至+70 °C)	(-25至+70 °C)	(-25至+70 °C)
防护等级	IP67	IP67	IP67
电缆长度	---	---	---
电缆截面	---	---	3x 0.14 mm <sup>2</sup>
外壳材料	不锈钢	不锈钢	不锈钢
重量 (电缆输出型)	---	---	80 g
重量 (接头输出型)	35g	55g	---

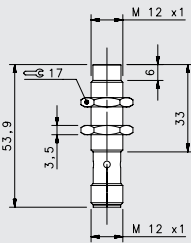
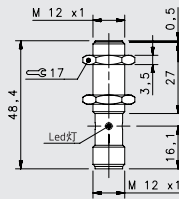


## 缩短型不锈钢版本

非齐平

M8接头	M12 接头	电缆
2 mm	2 mm	2 mm
---	---	---
IS-08-N1-S1	IS-08-N1-S2	IS-08-N1-03
95B066980	95B066710	95B066490
IS-08-N2-S1	IS-08-N2-S2	IS-08-N2-03
95B067010	95B066730	95B066510
IS-08-N3-S1	IS-08-N3-S2	IS-08-N3-03
95B066930	95B066660	95B066440
IS-08-N4-S1	IS-08-N4-S2	IS-08-N4-03
95B066950	95B066680	95B066470
---	---	---
---	---	---
---	---	---
---	---	---
---	---	---
---	---	---
---	---	---
---	---	---
---	---	---
---	---	---
---	---	---
---	---	---
---	---	---
---	---	---
---	---	---
10-30 Vdc (-15/10%)	10-30 Vdc (-15/10%)	10-30 Vdc (-15/10%)
< 10%	< 10%	< 10%
< 10%	< 10%	< 10%
200 mA	200 mA	200 mA
---	---	---
< 10 mA	< 10 mA	< 10 mA
< 1.2 V (I=100mA)	< 1.2 V (I=100mA)	< 1.2 V (I=100mA)
黄色	黄色	黄色
1000 Hz	1000 Hz	1000 Hz
< 50 ms	< 50 ms	< 50 ms
< 3%	< 3%	< 3%
有 (自复位)	有 (自复位)	有 (自复位)
反极性和感性负载保护	反极性和感性负载保护	反极性和感性负载保护
(-25至+70 °C)	(-25至+70 °C)	(-25至+70 °C)
IP67	IP67	IP67
---	---	---
---	---	3x 0.14 mm <sup>2</sup>
不锈钢	不锈钢	不锈钢
---	---	80 g
35g	55g	---

# 不锈钢版本M12

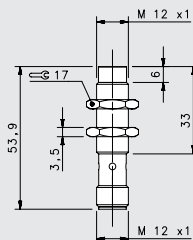
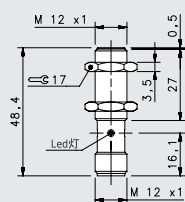


## 缩短型不锈钢版本

额定开关距离

				齐平	非齐平
				M12接头	M12接头
				2 mm	4 mm
10-30 Vdc	PNP/NPN NO-NC	4 线制	订购编号	---	---
10-30 Vdc	PNP NO	3 线制	订购编号	IS-12-M1-S2 95B060240	IS-12-N1-S2 95B060280
10-30 Vdc	PNP NC	3 线制	订购编号	IS-12-M2-S2 95B060250	IS-12-N2-S2 95B060290
10-30 Vdc	NPN NO	3 线制	订购编号	IS-12-M3-S2 95B060260	IS-12-N3-S2 95B060300
10-30 Vdc	NPN NC	3 线制	订购编号	IS-12-M4-S2 95B060270	IS-12-N4-S2 95B060310
10-30 Vdc	PNP NO-NC	3 线制	订购编号	---	---
10-30 Vdc	NPN NO-NC	3 线制	订购编号	---	---
10-30 Vdc	NO-NC	2 线制	订购编号	---	---
20-250 Vac/Vdc	NO	2 线制	订购编号	---	---
20-250 Vac/Vdc	NC	2 线制	订购编号	---	---
20-250 Vac/Vdc	NO	2/3线制	订购编号	---	---
模拟量0至20 mA	-	3 线制	订购编号	---	---
5-24 Vdc (放大器)	防爆版本	2 线制	订购编号	---	---

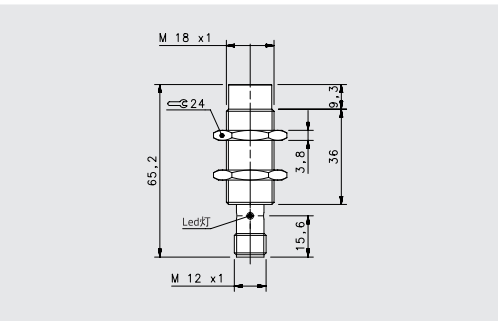
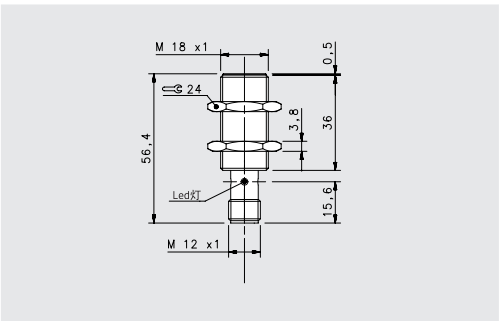
额定电压	10-30 Vdc (-15/10%)	10-30 Vdc (-15/10%)
余纹波	< 10%	< 10%
迟滞	< 10%	< 10%
最大输出电流	200 mA	200 mA
最小输出电流	---	---
残余电流	< 10 mA	< 10 mA
电压降	< 1.8 V (I=100mA)	< 1.8 V (I=100mA)
工作时Led灯颜色	黄色	黄色
开关频率	1000 Hz	1000 Hz
启动延时	< 50 ms	< 50 ms
重复精度	< 3%	< 3%
短路保护	有 (自复位)	有 (自复位)
电气保护	反极性和感性负载保护	反极性和感性负载保护
工作温度	(-25至 +60 °C)	(-25至 +60 °C)
防护等级	IP67	IP67
电缆长度	---	---
电缆截面	---	---
外壳材料	不锈钢	不锈钢
重量 (电缆输出型)	---	---
重量 (接头输出型)	60 g	60 g



## 缩短型不锈钢版X2

齐平	非齐平
M12接头	M12接头
4 mm	8 mm
---	---
IS-12-01-S2	IS-12-P1-S2
95B060000	95B060040
IS-12-02-S2	IS-12-P2-S2
95B060010	95B060050
IS-12-03-S2	IS-12-P3-S2
95B060020	95B060060
IS-12-04-S2	IS-12-P4-S2
95B060030	95B060070
---	---
---	---
---	---
---	---
---	---
---	---
---	---
---	---
---	---
---	---
---	---
---	---
---	---
10-30 Vdc (-15/10%)	10-30 Vdc (-15/10%)
< 10%	< 10%
< 10%	< 10%
200 mA	200 mA
---	---
< 10 mA	< 10 mA
< 1.2 V (I=100mA)	< 1.2 V (I=100mA)
黄色	黄色
500 Hz	500 Hz
< 75 ms	< 75 ms
< 3%	< 3%
有 (自复位)	有 (自复位)
反极性和感性负载保护	反极性和感性负载保护
(-25至 +60 °C)	(-25至 +60 °C)
IP67	IP67
---	---
---	---
不锈钢	不锈钢
---	---
60 g	60 g

# 不锈钢版本M18

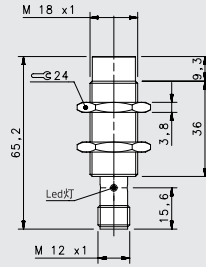
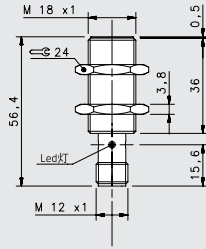


## 缩短型不锈钢版本

额定开关距离

				齐平	非齐平
				M12接头	M12接头
				5 mm	8 mm
10-30 Vdc	PNP/NPN NO-NC	4 线制	订购编号	---	---
10-30 Vdc	PNP NO	3 线制	订购编号	IS-18-M1-S2 95B060320	IS-18-N1-S2 95B060360
10-30 Vdc	PNP NC	3 线制	订购编号	IS-18-M2-S2 95B060330	IS-18-N2-S2 95B060370
10-30 Vdc	NPN NO	3 线制	订购编号	IS-18-M3-S2 95B060340	IS-18-N3-S2 95B060380
10-30 Vdc	NPN NC	3 线制	订购编号	IS-18-M4-S2 95B060350	IS-18-N4-S2 95B060390
10-30 Vdc	PNP NO-NC	3 线制	订购编号	---	---
10-30 Vdc	NPN NO-NC	3 线制	订购编号	---	---
10-30 Vdc	NO-NC	2 线制	订购编号	---	---
20-250 Vac/Vdc	NO	2 线制	订购编号	---	---
20-250 Vac/Vdc	NC	2 线制	订购编号	---	---
20-250 Vac/Vdc	NO	2/3线制	订购编号	---	---
模拟量0至20 mA	-	3 线制	订购编号	---	---
5-24 Vdc (放大器)	防爆版本	2 线制	订购编号	---	---

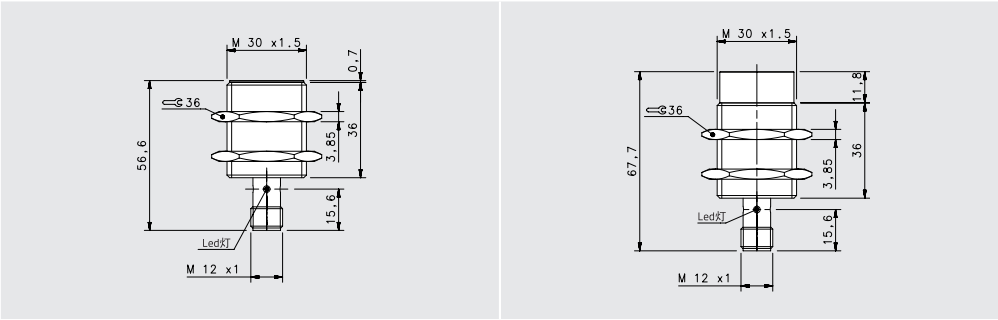
额定电压	10-30 Vdc (-15/10%)	10-30 Vdc (-15/10%)
余纹波	< 10%	< 10%
迟滞	< 10%	< 10%
最大输出电流	200 mA	200 mA
最小输出电流	---	---
残余电流	< 10 mA	< 10 mA
电压降	< 1.8 V (I=100mA)	< 1.8 V (I=100mA)
工作时Led灯颜色	黄色	黄色
开关频率	1000 Hz	1000 Hz
启动延时	< 50 ms	< 50 ms
重复精度	< 3%	< 3%
短路保护	有 (自复位)	有 (自复位)
电气保护	反极性和感性负载保护	反极性和感性负载保护
工作温度	(-25至 +60 °C)	(-25至 +60 °C)
防护等级	IP67	IP67
电缆长度	---	---
电缆截面	---	---
外壳材料	不锈钢	不锈钢
重量 (电缆输出型)	---	---
重量 (接头输出型)	95g	95g



## 缩短型不锈钢版本X2

齐平	非齐平
M12接头	M12接头
8 mm	14 mm
---	---
IS-18-01-S2	IS-18-P1-S2
95B060080	95B060120
IS-18-02-S2	IS-18-P2-S2
95B060090	95B060130
IS-18-03-S2	IS-18-P3-S2
95B060100	95B060140
IS-18-04-S2	IS-18-P4-S2
95B060110	95B060150
---	---
---	---
---	---
---	---
---	---
---	---
---	---
---	---
---	---
---	---
---	---
---	---
10-30 Vdc (-15/10%)	10-30 Vdc (-15/10%)
< 10%	< 10%
< 10%	< 10%
200 mA	200 mA
---	---
< 10 mA	< 10 mA
< 1.2 V (I=100mA)	< 1.2 V (I=100mA)
黄色	黄色
400 Hz	400 Hz
< 75 ms	< 75 ms
< 3%	< 3%
有 (自复位)	有 (自复位)
反极性和感性负载保护	反极性和感性负载保护
(-25至 +60 °C)	(-25至 +60 °C)
IP67	IP67
---	---
---	---
不锈钢	不锈钢
---	---
95g	95g

# 不锈钢版本 M30



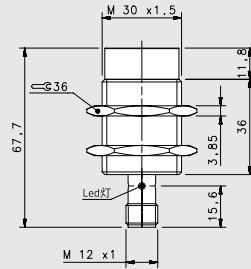
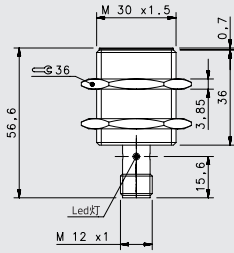
## 缩短型不锈钢版本

额定开关距离

				齐平	非齐平
				M12接头	M12接头
				10 mm	15 mm
10-30 Vdc	PNP/NPN NO-NC	4 线制	订购编号	---	---
10-30 Vdc	PNP NO	3 线制	订购编号	IS-30-M1-S2 95B060400	IS-30-N1-S2 95B060440
10-30 Vdc	PNP NC	3 线制	订购编号	IS-30-M2-S2 95B060410	IS-30-N2-S2 95B060450
10-30 Vdc	NPN NO	3 线制	订购编号	IS-30-M3-S2 95B060420	IS-30-N3-S2 95B060460
10-30 Vdc	NPN NC	3 线制	订购编号	IS-30-M4-S2 95B060430	IS-30-N4-S2 95B060470
10-30 Vdc	PNP NO-NC	3 线制	订购编号	---	---
10-30 Vdc	NPN NO-NC	3 线制	订购编号	---	---
10-30 Vdc	NO-NC	2 线制	订购编号	---	---
20-250 Vac/Vdc	NO	2 线制	订购编号	---	---
20-250 Vac/Vdc	NC	2 线制	订购编号	---	---
20-250 Vac/Vdc	NO	2/3线制	订购编号	---	---
模拟量0至20 mA	-	3 线制	订购编号	---	---
5-24 Vdc (放大器)	防爆版本	2 线制	订购编号	---	---

额定电压	10-30 Vdc (-15/10%)	10-30 Vdc (-15/10%)
余纹波	< 10%	< 10%
迟滞	< 10%	< 10%
最大输出电流	200 mA	200 mA
最小输出电流	---	---
残余电流	< 10 mA	< 10 mA
电压降	< 1.8 V (I=100mA)	< 1.8 V (I=100mA)
工作时Led灯颜色	黄色	黄色
开关频率	300 Hz	300 Hz
启动延时	< 50 ms	< 50 ms
重复精度	< 3%	< 3%
短路保护	有 (自复位)	有 (自复位)
电气保护	反极性和感性负载保护	反极性和感性负载保护
工作温度	(-25至 +60 °C)	(-25至 +60 °C)
防护等级	IP67	IP67
电缆长度	---	---
电缆截面	---	---
外壳材料	不锈钢	不锈钢
重量 (电缆输出型)	---	---
重量 (接头输出型)	170 g	170 g





## 缩短型不锈钢版本 X2

齐平	非齐平
M12接头	M12接头
15 mm	20 mm
---	---
IS-30-01-S2	IS-30-P1-S2
95B060160	95B060200
IS-30-02-S2	IS-30-P2-S2
95B060180	95B060210
IS-30-03-S2	IS-30-P3-S2
95B060180	95B060220
IS-30-04-S2	IS-30-P4-S2
95B060190	95B060230
---	---
---	---
---	---
---	---
---	---
---	---
---	---
---	---
---	---
---	---
---	---
---	---
---	---
10-30 Vdc (-15/10%)	10-30 Vdc (-15/10%)
< 10%	< 10%
< 10%	< 10%
200 mA	200 mA
---	---
< 10 mA	< 10 mA
< 1.2 V (I=100mA)	< 1.2 V (I=100mA)
黄色	黄色
200 Hz	200 Hz
< 75 ms	< 75 ms
< 3%	< 3%
有 (自复位)	有 (自复位)
反极性和感性负载保护	反极性和感性负载保护
(-25至+70 °C)	(-25至+70 °C)
IP67	IP67
---	---
---	---
不锈钢	不锈钢
---	---
170 g	170 g

# 金属面版本

不锈钢外壳

不锈钢主动感应面

标准长度

工作距离：2至8mm

M12, M18

M12接头连接

3线制

PNP, NO

IP67防护等级

“M12/18/30型通过Diversey和ECOLAB测试”



M12/18/30齐平型号通过ATEX认证

II 3G EX nA II T6

II 3D EX tD A22 IP67 T85°C



页  
08 普通版本

页  
32 不锈钢版本

页  
46 金属面版本

页  
50 防磁防焊版本

页  
54 交流供电版本

页  
60 防爆版本

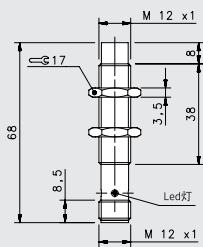
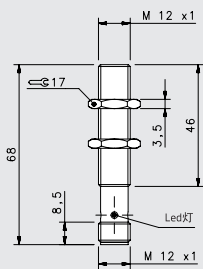
页  
70 方形

页  
76 电缆、接头和附件



# 金属面版本

金属面版本M12



金属面版本

齐平

非齐平

M12接头

M12接头

2 mm

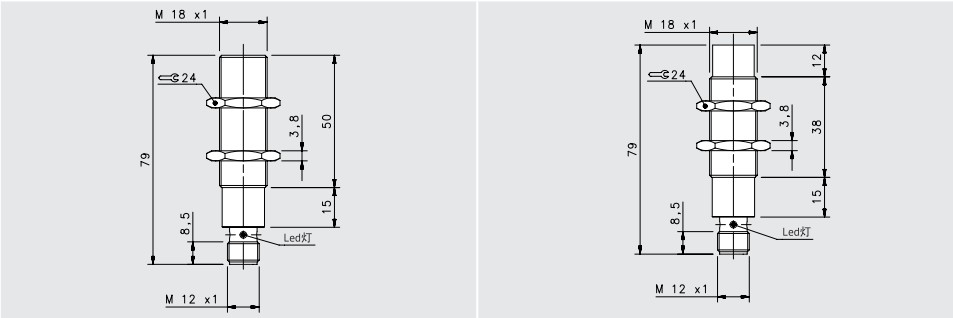
4 mm

额定开关距离

10-30 Vdc	PNP/NPN NO-NC	4 线制	订购编号	---	---
10-30 Vdc	PNP NO	3 线制	订购编号	IS-12-L1-S2 95B065340	IS-12-L1-S2 95B063871
10-30 Vdc	PNP NC	3 线制	订购编号	---	---
10-30 Vdc	NPN NO	3 线制	订购编号	---	---
10-30 Vdc	NPN NC	3 线制	订购编号	---	---
10-30 Vdc	PNP NO-NC	3 线制	订购编号	---	---
10-30 Vdc	NPN NO-NC	3 线制	订购编号	---	---
10-30 Vdc	NO-NC	2 线制	订购编号	---	---
20-250 Vac/Vdc	NO	2 线制	订购编号	---	---
20-250 Vac/Vdc	NC	2 线制	订购编号	---	---
20-250 Vac/Vdc	NO	2/3线制	订购编号	---	---
模拟量0至20 mA	-	3 线制	订购编号	---	---
5-24 Vdc (放大器)	防爆版本	2 线制	订购编号	---	---

额定电压	10-30 Vdc	10-30 Vdc
余纹波	< 10%	< 10%
迟滞	< 15%	< 15%
最大输出电流	200 mA	200 mA
最小输出电流	---	---
残余电流	< 0.01 mA	< 0.01 mA
电压降	< 1.5 V (I=100mA)	< 1.5 V (I=100mA)
工作时Led灯颜色	有	有
开关频率	2000 Hz	1000 Hz
启动延时	---	---
重复精度	< 1%	< 1%
短路保护	有 (自复位)	有 (自复位)
电气保护	反极性和感性负载保护	反极性和感性负载保护
工作温度	(-25 至+70 °C)	(-25 至+70 °C)
防护等级	IP67	IP67
电缆长度	---	---
电缆截面	---	---
外壳材料	不锈钢	不锈钢
重量 (电缆输出型)	---	---
重量 (接头输出型)	30 g	30 g

金属面版本M18



金属面版本

齐平

非齐平

M12接头

M12接头

5 mm

8 mm

额定开关距离

10-30 Vdc	PNP/NPN NO-NC	4 线制	订购编号	---	---
10-30 Vdc	PNP NO	3 线制	订购编号	IS-18-I1-S2 95B065350	IS-18-L1-S2 95B063881
10-30 Vdc	PNP NC	3 线制	订购编号	---	---
10-30 Vdc	NPN NO	3 线制	订购编号	---	---
10-30 Vdc	NPN NC	3 线制	订购编号	---	---
10-30 Vdc	PNP NO-NC	3 线制	订购编号	---	---
10-30 Vdc	NPN NO-NC	3 线制	订购编号	---	---
10-30 Vdc	NO-NC	2 线制	订购编号	---	---
20-250 Vac/Vdc	NO	2 线制	订购编号	---	---
20-250 Vac/Vdc	NC	2 线制	订购编号	---	---
20-250 Vac/Vdc	NO	2/3线制	订购编号	---	---
模拟量0至20 mA	-	3 线制	订购编号	---	---
5-24 Vdc (放大器)	防爆版本	2 线制	订购编号	---	---

额定电压	10-30 Vdc	10-30 Vdc
余纹波	< 10%	< 10%
迟滞	< 15%	< 15%
最大输出电流	200 mA	200 mA
最小输出电流	> 1.6 mA	> 1.6 mA
残余电流	< 0.01 mA	< 0.01 mA
电压降	< 1.5 V	< 1.5 V
工作时Led灯颜色	有	有
开关频率	1000 Hz	500 Hz
启动延时	---	---
重复精度	< 1%	< 1%
短路保护	有 (自复位)	有 (自复位)
电气保护	反极性和感性负载保护	反极性和感性负载保护
工作温度	(-25 至+70 °C)	(-25 至+70 °C)
防护等级	IP67	IP67
电缆长度	---	---
电缆截面	---	---
外壳材料	不锈钢	不锈钢
重量 (电缆输出型)	---	---
重量 (接头输出型)	95g	95g

金属面  
版本

# 防磁防焊版本

不锈钢外壳

特氟龙感应面

标准长度

工作距离：2至8mm

M12, M18

M12接头连接

3线制

PNP, NO

IP67防护等级

“M12/18/30型通过Diversey和ECOLAB测试”



M12/18/30齐平型号通过ATEX认证

II 3G EX nA II T6

II 3D EX tD A22 IP67 T85°C



页  
08 普通版本

页  
32 不锈钢版本

页  
46 金属面版本

页  
50 防磁防焊版本

页  
54 交流供电版本

页  
60 防爆版本

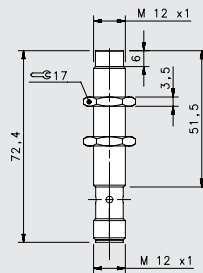
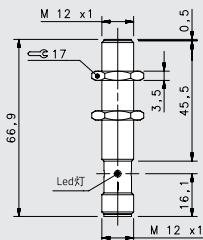
页  
70 方形

页  
76 电缆、接头和附件



# 防磁防焊版本

# 防磁防焊版本M12



## 抗现场干扰，采用不锈钢制作

齐平

非齐平

M12接头

M12接头

2 mm

4 mm

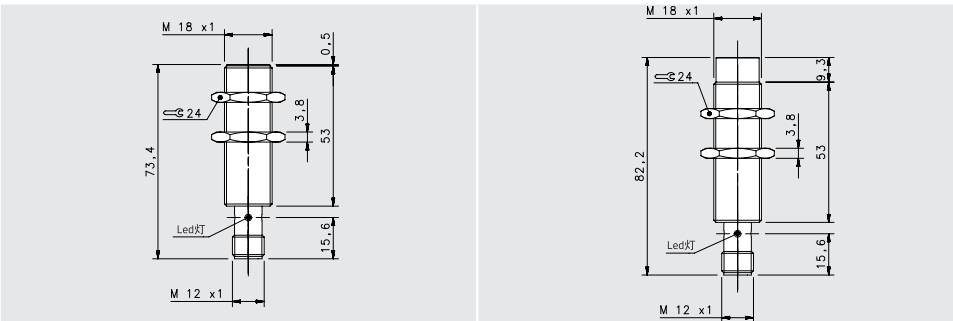
额定开关距离

10-30 Vdc	PNP/NPN NO-NC	4 线制	订购编号	---	---
10-30 Vdc	PNP NO	3 线制	订购编号	IS-F12-S1-S2 95B065360	IS-F12-T1-S2 95B065370
10-30 Vdc	PNP NC	3 线制	订购编号	---	---
10-30 Vdc	NPN NO	3 线制	订购编号	---	---
10-30 Vdc	NPN NC	3 线制	订购编号	---	---
10-30 Vdc	PNP NO-NC	3 线制	订购编号	---	---
10-30 Vdc	NPN NO-NC	3 线制	订购编号	---	---
10-30 Vdc	NO-NC	2 线制	订购编号	---	---
20-250 Vac/Vdc	NO	2 线制	订购编号	---	---
20-250 Vac/Vdc	NC	2 线制	订购编号	---	---
20-250 Vac/Vdc	NO	2/3线制	订购编号	---	---
模拟量0至20 mA	-	3 线制	订购编号	---	---
5-24 Vdc (放大器)	防爆版本	2 线制	订购编号	---	---

额定电压	10-30 Vdc	10-30 Vdc
余纹波	< 10%	< 10%
迟滞	< 15%	< 15%
最大输出电流	200 mA	200 mA
最小输出电流	< 10mA	< 10mA
残余电流	< 0.1 mA	< 0.1 mA
电压降	< 1.5V	< 1.5V
工作时Led灯颜色	有	有
开关频率	2000 Hz	1000 Hz
启动延时	< 0.1 ms	< 0.1 ms
重复精度	< 1%	< 1%
短路保护	有 (自复位)	有 (自复位)
电气保护	反极性和感性负载保护	反极性和感性负载保护
工作温度	(-25 至+70 °C)	(-25 至+70 °C)
防护等级	IP67	IP67
电缆长度	---	---
电缆截面	---	---
外壳材料	不锈钢	不锈钢
重量 (电缆输出型)	---	---
重量 (接头输出型)	25g	23g



防磁防焊版本M18



抗现场干扰，采用不锈钢制作

额定开关距离

				齐平	非齐平
				M12接头	M12接头
				5 mm	8 mm
10-30 Vdc	PNP/NPN NO-NC	4 线制	订购编号	---	---
10-30 Vdc	PNP NO	3 线制	订购编号	IS-F18-S1-S2 95B065380	IS-F18-T1-S2 95B065390
10-30 Vdc	PNP NC	3 线制	订购编号	---	---
10-30 Vdc	NPN NO	3 线制	订购编号	---	---
10-30 Vdc	NPN NC	3 线制	订购编号	---	---
10-30 Vdc	PNP NO-NC	3 线制	订购编号	---	---
10-30 Vdc	NPN NO-NC	3 线制	订购编号	---	---
10-30 Vdc	NO-NC	2 线制	订购编号	---	---
20-250 Vac/Vdc	NO	2 线制	订购编号	---	---
20-250 Vac/Vdc	NC	2 线制	订购编号	---	---
20-250 Vac/Vdc	NO	2/3线制	订购编号	---	---
模拟量0至20 mA	-	3 线制	订购编号	---	---
5-24 Vdc (放大器)	防爆版本	2 线制	订购编号	---	---

额定电压	10-30 Vdc	10-30 Vdc
余纹波	< 10%	< 10%
迟滞	< 15%	< 15%
最大输出电流	200 mA	200 mA
最小输出电流	< 10mA	< 10mA
残余电流	< 0.1 mA	< 0.1 mA
电压降	< 1.5V	< 1.5V
工作时Led灯颜色	有	有
开关频率	1000 Hz	500 Hz
启动延时	< 0.2 ms	< 0.5 ms
重复精度	< 1%	< 1%
短路保护	有 (自复位)	有 (自复位)
电气保护	反极性和感性负载保护	反极性和感性负载保护
工作温度	(-25 ... +70 °C)	(-25 ... +70 °C)
防护等级	IP67	IP67
电缆长度	---	---
电缆截面	---	---
外壳材料	不锈钢	不锈钢
重量 (电缆输出型)	---	---
重量 (接头输出型)	94g	91g

防磁防焊版本

# 交流供电版本

黄铜镀镍外壳

标准长度

工作距离：2至10mm

M12, M18, M30

电缆或M12接头连接

工作电源：20-250 Vac (50.60 Hz)

2或3线制

NO

IP67防护等级

“M12/18/30型通过Diversey和ECOLAB测试”



M12/18/30齐平型号通过ATEX认证

II 3G EX nA II T6

II 3D EX tD A22 IP67 T85°C



页  
08 普通版本

页  
32 不锈钢版本

页  
46 金属面版本

页  
50 防磁防焊版本

页  
54 交流供电版本

页  
60 防爆版本

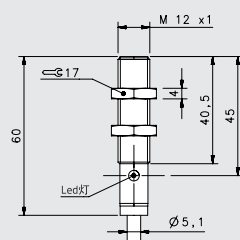
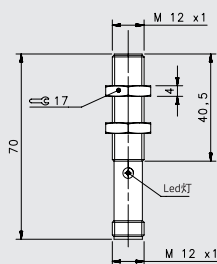
页  
70 方形

页  
76 电缆、接头和附件



# 交流供电版本

# 交流供电版本M12



## 标准型，交流供电

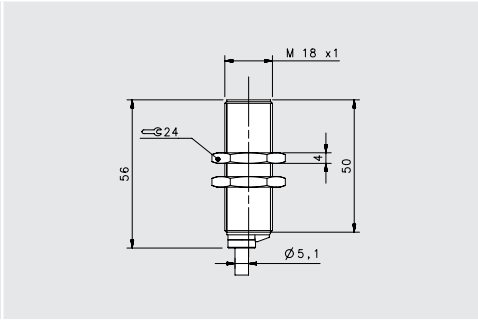
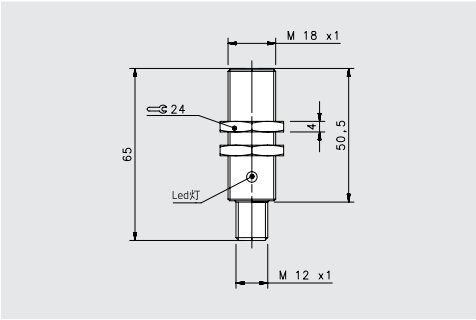
齐平

额定开关距离

				M12接头	电缆
				2 mm	2 mm
10-30 Vdc	PNP/NPN NO-NC	4 线制	订购编号	---	---
10-30 Vdc	PNP NO	3 线制	订购编号	---	---
10-30 Vdc	PNP NC	3 线制	订购编号	---	---
10-30 Vdc	NPN NO	3 线制	订购编号	---	---
10-30 Vdc	NPN NC	3 线制	订购编号	---	---
10-30 Vdc	PNP NO-NC	3 线制	订购编号	---	---
10-30 Vdc	NPN NO-NC	3 线制	订购编号	---	---
10-30 Vdc	NO-NC	2 线制	订购编号	---	---
20-250 Vac/Vdc	NO	2 线制	订购编号	---	---
20-250 Vac/Vdc	NC	2 线制	订购编号	---	---
20-250 Vac/Vdc	NO	2/3线制	订购编号	IS-12-A15-S2 95B060690	IS-12-A15-03 95B060680
模拟量0至20 mA	-	3 线制	订购编号	---	---
5-24 Vdc (放大器)	防爆版本	2 线制	订购编号	---	---

额定电压	20-250 Vac(50,60Hz)	20-250 Vac(50,60Hz)
余纹波	< 10%	< 10%
迟滞	< 10%	< 10%
最大输出电流	500mA、浪涌电流：1.5A	500mA、浪涌电流：1.5A
最小输出电流	20 mA	20 mA
残余电流	< 0.7 mA	< 0.7 mA
电压降	< 4 V (I=100mA)	< 4 V (I=100mA)
工作时Led灯颜色	黄色	黄色
开关频率	25 Hz	25 Hz
启动延时	< 300 ms	< 300 ms
重复精度	5%	5%
短路保护	有 (自复位)	有 (自复位)
电气保护	反极性和感性负载保护	反极性和感性负载保护
工作温度	(-25 至+70 °C)	(-25 至+70 °C)
防护等级	IP67	IP67
电缆长度	---	2 m
电缆截面	---	2 x 0.25 mm <sup>2</sup>
外壳材料	不锈钢	不锈钢
重量 ( 电缆输出型 )	---	145g
重量 ( 接头输出型 )	95g	---

交流供电版本M18



标准型，交流供电

齐平

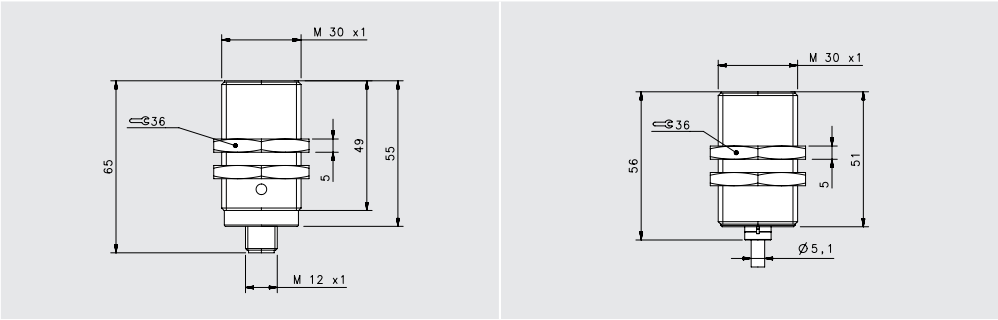
额定开关距离

				M12接头	电缆
				5 mm	5 mm
10-30 Vdc	PNP/NPN NO-NC	4 线制	订购编号	---	---
10-30 Vdc	PNP NO	3 线制	订购编号	---	---
10-30 Vdc	PNP NC	3 线制	订购编号	---	---
10-30 Vdc	NPN NO	3 线制	订购编号	---	---
10-30 Vdc	NPN NC	3 线制	订购编号	---	---
10-30 Vdc	PNP NO-NC	3 线制	订购编号	---	---
10-30 Vdc	NPN NO-NC	3 线制	订购编号	---	---
10-30 Vdc	NO-NC	2 线制	订购编号	---	---
20-250 Vac/Vdc	NO	2 线制	订购编号	---	---
20-250 Vac/Vdc	NC	2 线制	订购编号	---	---
20-250 Vac/Vdc	NO	2/3线制	订购编号	IS-18-A15-S2 95B060780	IS-18-A15-03 95B060770
模拟量0至20 mA	-	3 线制	订购编号	---	---
5-24 Vdc (放大器)	防爆版本	2 线制	订购编号	---	---

额定电压	20-250 Vac(50,60Hz)	20-250 Vac(50,60Hz)
余纹波	< 10%	< 10%
迟滞	< 10%	< 10%
最大输出电流	500 mA、浪涌电流：1.5A	500 mA、浪涌电流：1.5A
最小输出电流	20 mA	20 mA
残余电流	< 0.7 mA	< 0.7 mA
电压降	< 4 V (I=100mA)	< 4 V (I=100mA)
工作时Led灯颜色	黄色	黄色
开关频率	25 Hz	25 Hz
启动延时	< 300 ms	< 300 ms
重复精度	5%	5%
短路保护	有 ( 自复位 )	有 ( 自复位 )
电气保护	反极性和感性负载保护	反极性和感性负载保护
工作温度	( -25至+70°C )	( -25至+70°C )
防护等级	IP67	IP67
电缆长度	---	2 m
电缆截面	---	2 x 0.25 mm²
外壳材料	黄铜镀镍	黄铜镀镍
重量 ( 电缆输出型 )	---	145g
重量 ( 接头输出型 )	95g	---

交流供电版本

# 交流供电版本M30



## 标准型，交流供电

齐平

额定开关距离

				M12接头	电缆
				10 mm	10 mm
10-30 Vdc	PNP/NPN NO-NC	4 线制	订购编号	---	---
10-30 Vdc	PNP NO	3 线制	订购编号	---	---
10-30 Vdc	PNP NC	3 线制	订购编号	---	---
10-30 Vdc	NPN NO	3 线制	订购编号	---	---
10-30 Vdc	NPN NC	3 线制	订购编号	---	---
10-30 Vdc	PNP NO-NC	3 线制	订购编号	---	---
10-30 Vdc	NPN NO-NC	3 线制	订购编号	---	---
10-30 Vdc	NO-NC	2 线制	订购编号	---	---
20-250 Vac/Vdc	NO	2 线制	订购编号	---	---
20-250 Vac/Vdc	NC	2 线制	订购编号	---	---
20-250 Vac/Vdc	NO	2/3线制	订购编号	IS-30-A15-S2 95B060820	IS-30-A15-03 95B060810
模拟量0至20 mA	-	3 线制	订购编号	---	---
5-24 Vdc (放大器)	防爆版本	2 线制	订购编号	---	---

额定电压	20-250 Vac (50,60 Hz)	20-250 Vac (50,60 Hz)
余纹波	< 10%	< 10%
迟滞	< 10%	< 10%
最大输出电流	500 mA、浪涌电流：1.5A	500 mA、浪涌电流：1.5A
最小输出电流	20 mA	20 mA
残余电流	< 0.7 mA	< 0.7 mA
电压降	< 4 V (I=100mA)	< 4 V (I=100mA)
工作时Led灯颜色	黄色	黄色
开关频率	25 Hz	25 Hz
启动延时	< 300 ms	< 300 ms
重复精度	5%	5%
短路保护	有 ( 自复位 )	有 ( 自复位 )
电气保护	反极性和感性负载保护	反极性和感性负载保护
工作温度	(-25 至+70 °C)	(-25 至+70 °C)
防护等级	IP67	IP67
电缆长度	---	2 m
电缆截面	---	2 x 0.25 mm <sup>2</sup>
外壳材料	不锈钢	不锈钢
重量 ( 电缆输出型 )	---	145g
重量 ( 接头输出型 )	95g	---



# 防爆版本

不锈钢外壳

缩短型

工作距离：0.8至15mm

M12, M18

电缆、M8或M12接头连接

3线制

IP67防护等级

“M12/18/30型通过Diversey和ECOLAB测试”



M12/18/30齐平型号通过ATEX认证

II 3G EX nA II T6

II 3D EX tD A22 IP67 T85°C







# 防爆版本

页  
08 普通版本

页  
32 不锈钢版本

页  
46 金属面版本

页  
50 防磁防焊版本

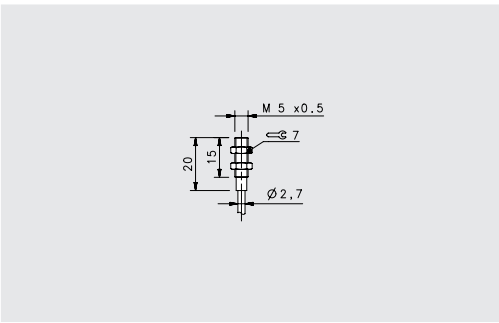
页  
54 交流供电版本

页  
60 防爆版本

页  
70 方形

页  
76 电缆、接头和附件

# 防爆版本M5



## 防爆版本

齐平

电缆

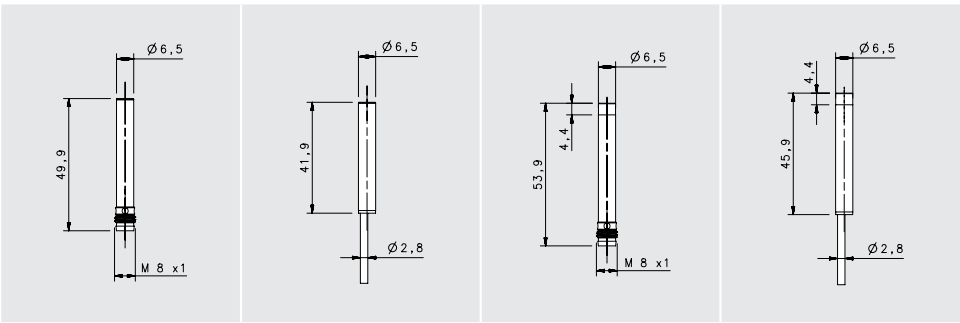
额定开关距离

0.8 mm

10-30 Vdc	PNP/NPN NO-NC	4 线制	订购编号	---
10-30 Vdc	PNP NO	3 线制	订购编号	---
10-30 Vdc	PNP NC	3 线制	订购编号	---
10-30 Vdc	NPN NO	3 线制	订购编号	---
10-30 Vdc	NPN NC	3 线制	订购编号	---
10-30 Vdc	PNP NO-NC	3 线制	订购编号	---
10-30 Vdc	NPN NO-NC	3 线制	订购编号	---
10-30 Vdc	NO-NC	2 线制	订购编号	---
20-250 Vac/Vdc	NO	2 线制	订购编号	---
20-250 Vac/Vdc	NC	2 线制	订购编号	---
20-250 Vac/Vdc	NO	2/3 线制	订购编号	---
模拟量0至20 mA	-	3 线制	订购编号	---
5-24 Vdc (放大器)	防爆版本	2 线制	订购编号	IS-05-A20-03 95B065410

额定电压	6-12 V DC
余纹波	---
迟滞	< 10%
最大输出电流	> 3 mA (无金属)
最小输出电流	<1 mA (有金属)
残余电流	---
电压降	---
工作时Led灯颜色	黄色
开关频率	2000 Hz
启动延时	< 10 ms
重复精度	---
短路保护	有 (自复位)
电气保护	反极性和感性负载保护
工作温度	(-25至+70°C)
防护等级	IP67
电缆长度	2 m (PVC材质)
电缆截面	2x 0.15 mm²
外壳材料	不锈钢
重量 (电缆输出型)	25g
重量 (接头输出型)	---

防爆版本M6.5



防爆版本

齐平

非齐平

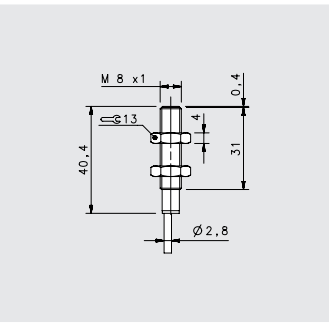
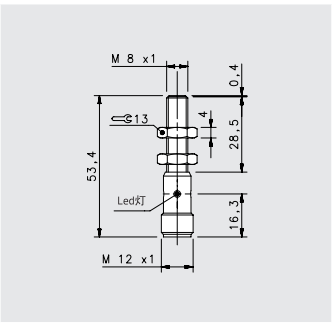
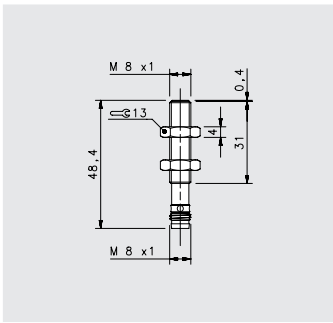
额定开关距离

				M8接头	电缆	M8接头	电缆
				1 mm	1 mm	2 mm	2 mm
10-30 Vdc	PNP/NPN NO-NC	4 线制	订购编号	---	---	---	---
10-30 Vdc	PNP NO	3 线制	订购编号	---	---	---	---
10-30 Vdc	PNP NC	3 线制	订购编号	---	---	---	---
10-30 Vdc	NPN NO	3 线制	订购编号	---	---	---	---
10-30 Vdc	NPN NC	3 线制	订购编号	---	---	---	---
10-30 Vdc	PNP NO-NC	3 线制	订购编号	---	---	---	---
10-30 Vdc	NPN NO-NC	3 线制	订购编号	---	---	---	---
10-30 Vdc	NO-NC	2 线制	订购编号	---	---	---	---
20-250 Vac/Vdc	NO	2 线制	订购编号	---	---	---	---
20-250 Vac/Vdc	NC	2 线制	订购编号	---	---	---	---
20-250 Vac/Vdc	NO	2/3线制	订购编号	---	---	---	---
模拟量0至20 mA	-	3 线制	订购编号	---	---	---	---
5-24 Vdc (放大器)	防爆版本	2 线制	订购编号	IS-65-A20-S1 95B066310	IS-65-A20-03 95B066290	IS-65-C20-S1 95B066320	IS-65-C20-03 95B066300

额定电压	7.7 - 9 V DC	7.7 - 9 V DC	7.7 - 9 V DC	7.7 - 9 V DC
余纹波	< 10%	< 10%	< 10%	< 10%
迟滞	< 10%	< 10%	< 10%	< 10%
最大输出电流	> 3 mA (有金属)	> 3 mA (有金属)	> 3 mA (有金属)	> 3 mA (有金属)
最小输出电流	< 1 mA (有金属)	< 1 mA (有金属)	< 1 mA (有金属)	< 1 mA (有金属)
残余电流	---	---	---	---
电压降	---	---	---	---
工作时Led灯颜色	黄色	黄色	黄色	黄色
开关频率	2000 Hz	2000 Hz	2000 Hz	2000 Hz
启动延时	---	---	---	---
重复精度	< 3%	< 3%	< 3%	< 3%
短路保护	有 (自复位)	有 (自复位)	有 (自复位)	有 (自复位)
电气保护	反极性和感性负载保护	反极性和感性负载保护	反极性和感性负载保护	反极性和感性负载保护
工作温度	(-25至+60℃)	(-25至+60℃)	(-25至+60℃)	(-25至+60℃)
防护等级	IP67	IP67	IP67	IP67
电缆长度	---	2 m	---	2 m
电缆截面	---	2x 0.25 mm <sup>2</sup>	---	2x 0.25 mm <sup>2</sup>
外壳材料	不锈钢	不锈钢	不锈钢	不锈钢
重量 (电缆输出型)	---	80 g	---	80 g
重量 (接头输出型)	40 g	---	40 g	---

防爆版本

# 防爆版本M8



## 防爆版本

齐平

M8接头

M12接头

电缆

1 mm

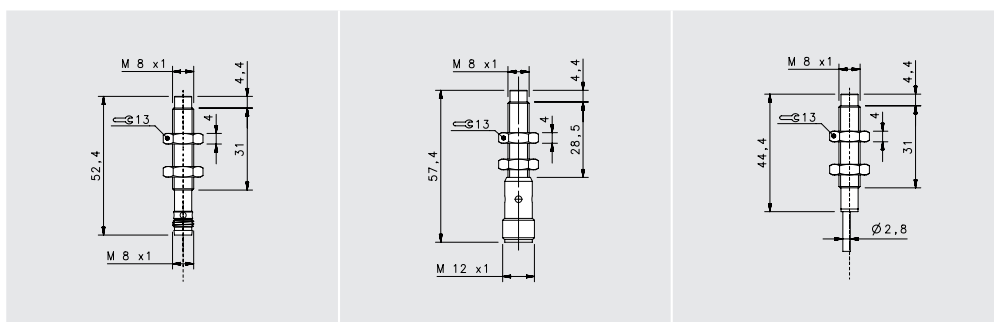
1 mm

1 mm

额定开关距离

10-30 Vdc	PNP/NPN NO-NC	4 线制	订购编号	---	---	---
10-30 Vdc	PNP NO	3 线制	订购编号	---	---	---
10-30 Vdc	PNP NC	3 线制	订购编号	---	---	---
10-30 Vdc	NPN NO	3 线制	订购编号	---	---	---
10-30 Vdc	NPN NC	3 线制	订购编号	---	---	---
10-30 Vdc	PNP NO-NC	3 线制	订购编号	---	---	---
10-30 Vdc	NPN NO-NC	3 线制	订购编号	---	---	---
10-30 Vdc	NO-NC	2 线制	订购编号	---	---	---
20-250 Vac/Vdc	NO	2 线制	订购编号	---	---	---
20-250 Vac/Vdc	NC	2 线制	订购编号	---	---	---
20-250 Vac/Vdc	NO	2/3线制	订购编号	---	---	---
模拟量0至20 mA	-	3 线制	订购编号	---	---	---
5-24 Vdc (放大器)	防爆版本	2 线制	订购编号	IS-08-A20-S1 95B066760	IS-08-A20-S2 95B066780	S-08-A20-03 95B066740

额定电压	7.7- 9 V DC	7.7- 9 V DC	7.7- 9 V DC
余纹波	< 10%	< 10%	< 10%
迟滞	< 10%	< 10%	< 10%
最大输出电流	>3 mA ( 无金属 )	> 3 mA ( 无金属 )	> 3 mA ( 无金属 )
最小输出电流	<1 mA ( 有金属 )	<1 mA ( 有金属 )	<1 mA ( 有金属 )
残余电流	---	---	---
电压降	---	---	---
工作时Led灯颜色	黄色	黄色	黄色
开关频率	2000 Hz	2000 Hz	2000 Hz
启动延时	---	---	---
重复精度	< 3%	< 3%	< 3%
短路保护	有 ( 自复位 )	有 ( 自复位 )	有 ( 自复位 )
电气保护	反极性和感性负载保护	反极性和感性负载保护	反极性和感性负载保护
工作温度	(-25至+60 °C)	(-25至+60 °C)	(-25至+60 °C)
防护等级	IP67	IP67	IP67
电缆长度	---	---	2 m
电缆截面	---	---	2x 0.25 mm <sup>2</sup>
外壳材料	不锈钢	不锈钢	不锈钢
重量 ( 电缆输出型 )	---	---	80 g
重量 ( 接头输出型 )	35g	55g	---

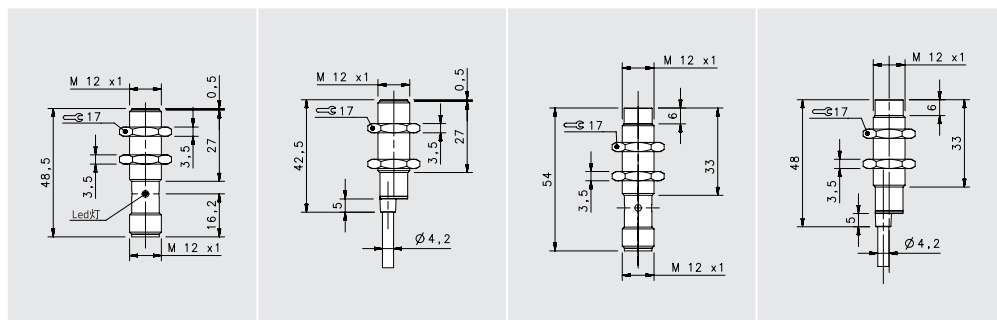


防爆版本

非齐平

M8接头	M12接头	电缆
2 mm	2 mm	2 mm
---	---	---
---	---	---
---	---	---
---	---	---
---	---	---
---	---	---
---	---	---
---	---	---
---	---	---
---	---	---
---	---	---
---	---	---
---	---	---
---	---	---
---	---	---
---	---	---
---	---	---
---	---	---
---	---	---
---	---	---
---	---	---
---	---	---
---	---	---
IS-08-C20-S1	IS-08-C20-S2	IS-08-C20-03
95B066790	95B066770	95B066750
7.7 -9 V DC	7.7 -9 V DC	7.7 -9 V DC
< 10%	< 10%	< 10%
< 10%	< 10%	< 10%
> 3 mA ( 无金属 )	>3 mA ( 无金属 )	>3 mA ( 无金属 )
<1 mA ( 有金属 )	<1 mA ( 有金属 )	<1 mA ( 有金属 )
---	---	---
---	---	---
黄色	黄色	黄色
2000 Hz	2000 Hz	2000 Hz
---	---	---
< 3%	< 3%	< 3%
有 ( 自复位 )	有 ( 自复位 )	有 ( 自复位 )
反极性和感性负载保护	反极性和感性负载保护	反极性和感性负载保护
(-25 ... +60 °C)	(-25 ... +60 °C)	(-25 ... +60 °C)
IP67	IP67	IP67
---	---	2 m
---	---	2 x 0.25 mm²
不锈钢	不锈钢	不锈钢
---	---	80 g
35g	55g	---

# 防爆版本M12



## 防爆版本

齐平

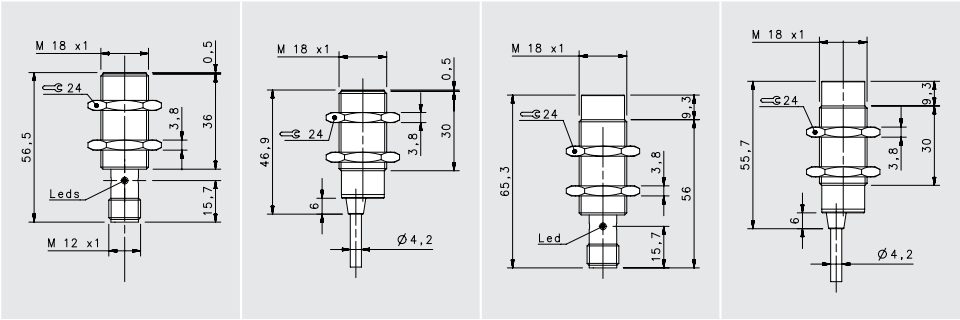
非齐平

额定开关距离

				M12接头 2 mm	电缆 2 mm	M12接头 4mm	电缆 4mm
10-30 Vdc	PNP/NPN NO-NC	4 线制	订购编号	---	---	---	---
10-30 Vdc	PNP NO	3 线制	订购编号	---	---	---	---
10-30 Vdc	PNP NC	3 线制	订购编号	---	---	---	---
10-30 Vdc	NPN NO	3 线制	订购编号	---	---	---	---
10-30 Vdc	NPN NC	3 线制	订购编号	---	---	---	---
10-30 Vdc	PNP NO-NC	3 线制	订购编号	---	---	---	---
10-30 Vdc	NPN NO-NC	3 线制	订购编号	---	---	---	---
10-30 Vdc	NO-NC	2 线制	订购编号	---	---	---	---
20-250 Vac/Vdc	NO	2 线制	订购编号	---	---	---	---
20-250 Vac/Vdc	NC	2 线制	订购编号	---	---	---	---
20-250 Vac/Vdc	NO	2/3线制	订购编号	---	---	---	---
模拟量0至20 mA	-	3 线制	订购编号	---	---	---	---
5-24 Vdc (放大器)	防爆版本	2 线制	订购编号	IS-12-A20-S2 95B064180	IS-12-A20-03 95B064160	IS-12-C20-S2 95B064190	IS-12-C20-03 95B064170

额定电压	7.7 - 9 V DC	7.7 - 9 V DC	7.7 - 9 V DC	7.7 - 9 V DC
余纹波	< 10%	< 10%	< 10%	< 10%
迟滞	< 10%	< 10%	< 10%	< 10%
最大输出电流	> 3 mA (无金属)	> 3 mA (无金属)	> 3 mA (无金属)	> 3 mA (无金属)
最小输出电流	< 1 mA (有金属)	< 1 mA (有金属)	< 1 mA (有金属)	< 1 mA (有金属)
残余电流	---	---	---	---
电压降	---	---	---	---
工作时Led灯颜色	黄色	黄色	黄色	黄色
开关频率	2000 Hz	2000 Hz	2000 Hz	2000 Hz
启动延时	---	---	---	---
重复精度	< 3%	< 3%	< 3%	< 3%
短路保护	有 (自复位)	有 (自复位)	有 (自复位)	有 (自复位)
电气保护	反极性和感性负载保护	反极性和感性负载保护	反极性和感性负载保护	反极性和感性负载保护
工作温度	(-25至+60 °C)	(-25至+60 °C)	(-25至+60 °C)	(-25至+60 °C)
防护等级	IP67	IP67	IP67	IP67
电缆长度	---	2 m	---	2 m
电缆截面	---	2x0.25mm <sup>2</sup>	---	2 x 0.25 mm <sup>2</sup>
外壳材料	不锈钢	不锈钢	不锈钢	不锈钢
重量 (电缆输出型)	---	110 g	---	110 g
重量 (接头输出型)	60 g	---	60 g	---

防爆版本M18



防爆版本

齐平

非齐平

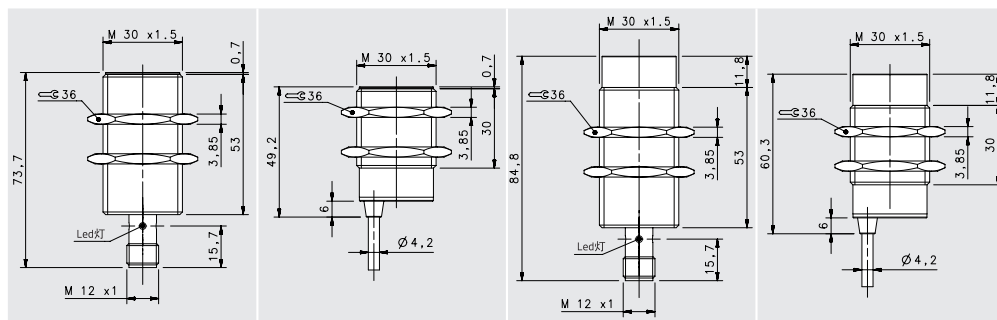
额定开关距离

				M12接头	电缆	M12接头	电缆
				5mm	5mm	8mm	8mm
10-30 Vdc	PNP/NPN NO-NC	4 线制	订购编号	---	---	---	---
10-30 Vdc	PNP NO	3 线制	订购编号	---	---	---	---
10-30 Vdc	PNP NC	3 线制	订购编号	---	---	---	---
10-30 Vdc	NPN NO	3 线制	订购编号	---	---	---	---
10-30 Vdc	NPN NC	3 线制	订购编号	---	---	---	---
10-30 Vdc	PNP NO-NC	3 线制	订购编号	---	---	---	---
10-30 Vdc	NPN NO-NC	3 线制	订购编号	---	---	---	---
10-30 Vdc	NO-NC	2 线制	订购编号	---	---	---	---
20-250 Vac/Vdc	NO	2 线制	订购编号	---	---	---	---
20-250 Vac/Vdc	NC	2 线制	订购编号	---	---	---	---
20-250 Vac/Vdc	NO	2/3线制	订购编号	---	---	---	---
模拟量0至20 mA	-	3 线制	订购编号	---	---	---	---
5-24 Vdc (放大器)	防爆版本	2 线制	订购编号	IS-18-A20-S2 95B064380	IS-18-A20-03 95B064360	IS-18-C20-S2 95B064390	IS-18-C20-03 95B064370

额定电压	7.7- 9 V DC	7.7- 9 V DC	7.7- 9 V DC	7.7- 9 V DC
余纹波	< 10%	< 10%	< 10%	< 10%
迟滞	< 10%	< 10%	< 10%	< 10%
最大输出电流	> 3 mA (无金属)	> 3 mA (无金属)	> 3 mA (无金属)	> 3 mA (无金属)
最小输出电流	< 1 mA (有金属)	< 1 mA (有金属)	< 1 mA (有金属)	< 1 mA (有金属)
残余电流	---	---	---	---
电压降	---	---	---	---
工作时Led灯颜色	黄色	黄色	黄色	黄色
开关频率	1000 Hz	1000 Hz	1000 Hz	1000 Hz
启动延时	---	---	---	---
重复精度	< 3%	< 3%	< 3%	< 3%
短路保护	有 (自复位)	有 (自复位)	有 (自复位)	有 (自复位)
电气保护	反极性和感性负载保护	反极性和感性负载保护	反极性和感性负载保护	反极性和感性负载保护
工作温度	(-25至+60 °C)	(-25至+60 °C)	(-25至+60 °C)	(-25至+60 °C)
防护等级	IP67	IP67	IP67	IP67
电缆长度	---	2 m	---	2 m
电缆截面	---	2 x 0.25 mm <sup>2</sup>	---	2 x 0.25 mm <sup>2</sup>
外壳材料	不锈钢	不锈钢	不锈钢	不锈钢
重量 (电缆输出型)	---	145g	---	145g
重量 (接头输出型)	95g	---	95g	---

防爆版本

# 防爆版本M30



## 防爆版本

齐平

非齐平

### 额定开关距离

				M12接头 10mm	电缆 10mm	M12接头 15mm	电缆 15mm
10-30 Vdc	PNP/NPN NO-NC	4 线制	订购编号	---	---	---	---
10-30 Vdc	PNP NO	3 线制	订购编号	---	---	---	---
10-30 Vdc	PNP NC	3 线制	订购编号	---	---	---	---
10-30 Vdc	NPN NO	3 线制	订购编号	---	---	---	---
10-30 Vdc	NPN NC	3 线制	订购编号	---	---	---	---
10-30 Vdc	PNP NO-NC	3 线制	订购编号	---	---	---	---
10-30 Vdc	NPN NO-NC	3 线制	订购编号	---	---	---	---
10-30 Vdc	NO-NC	2 线制	订购编号	---	---	---	---
20-250 Vac/Vdc	NO	2 线制	订购编号	---	---	---	---
20-250 Vac/Vdc	NC	2 线制	订购编号	---	---	---	---
20-250 Vac/Vdc	NO	2/3线制	订购编号	---	---	---	---
模拟量0至20 mA	-	3 线制	订购编号	---	---	---	---
5-24 Vdc (放大器)	防爆版本	2 线制	订购编号	IS-30-A20-S2 95B064630	IS-30-A20-03 95B064610	IS-30-C20-S2 95B064640	IS-30-C20-03 95B064620

额定电压	7.7-9 V DC	7.7-9 V DC	7.7-9 V DC	7.7-9 V DC
余纹波	< 10%	< 10%	< 10%	< 10%
迟滞	< 10%	< 10%	< 10%	< 10%
最大输出电流	>3 mA (无金属)	>3 mA (无金属)	>3 mA (无金属)	>3 mA (无金属)
最小输出电流	<1 mA (有金属)	<1 mA (有金属)	<1 mA (有金属)	<1 mA (有金属)
残余电流	---	---	---	---
电压降	---	---	---	---
工作时Led灯颜色	黄色	黄色	黄色	黄色
开关频率	500 Hz	500 Hz	500 Hz	500 Hz
启动延时	---	---	---	---
重复精度	< 3%	< 3%	< 3%	< 3%
短路保护	有 (自复位)	有 (自复位)	有 (自复位)	有 (自复位)
电气保护	反极性和感性负载保护	反极性和感性负载保护	反极性和感性负载保护	反极性和感性负载保护
工作温度	(-25至+60 °C)	(-25至+60 °C)	(-25至+60 °C)	(-25至+60 °C)
防护等级	IP67	IP67	IP67	IP67
电缆长度	---	2 m	---	2 m
电缆截面	---	2 x 0.25 mm <sup>2</sup>	---	2 x 0.25 mm <sup>2</sup>
外壳材料	不锈钢	不锈钢	不锈钢	不锈钢
重量 (电缆输出型)	---	210 g	---	210 g
重量 (接头输出型)	170 g	---	170 g	---





# 方形

PBT（树脂）或黄铜镀镍外壳

工作距离：1.5至15mm

尺寸：40x40 mm或8x8 mm

电缆、M8接头或接线端子连接  
2或3线制

PNP, PNP/NPN, NO, NC, NO/NC

IP67防护等级

“M12/18/30型通过Diversey和ECOLAB测试”



M12/18/30齐平型号通过ATEX认证

II 3G EX nA II T6

II 3D EX tD A22 IP67 T85°C



页  
08 普通版本

页  
32 不锈钢版本

页  
46 金属面版本

页  
50 防磁防焊版本

页  
54 交流供电版本

页  
60 防爆版本

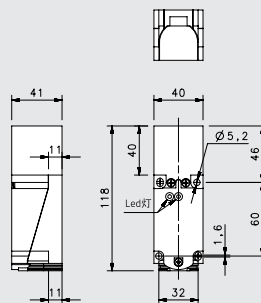
页  
70 方形

页  
76 电缆、接头和附件



# 方形

# 方形40X40

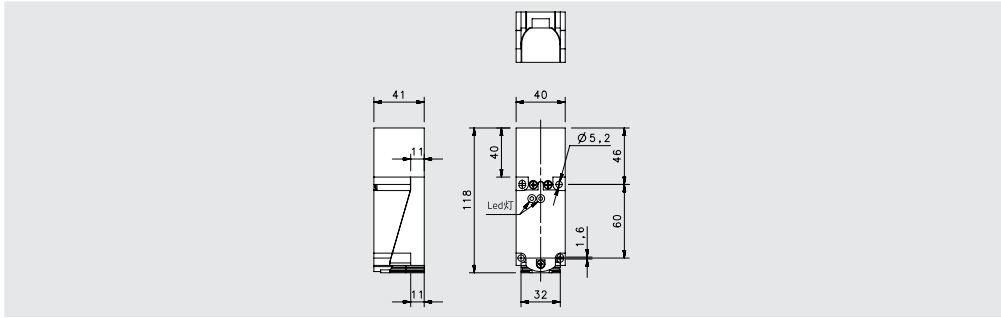


## 40X40

额定开关距离

				齐平 接线端子 15 mm	非齐平 接线端子 30mm
10-30 Vdc	PNP/NPN NO-NC	4 线制	订购编号	---	---
10-30 Vdc	PNP NO	3 线制	订购编号	---	---
10-30 Vdc	PNP NC	3 线制	订购编号	---	---
10-30 Vdc	NPN NO	3 线制	订购编号	---	---
10-30 Vdc	NPN NC	3 线制	订购编号	---	---
10-30 Vdc	PNP NO-NC	3 线制	订购编号	IS-40-W5-S3 95B065240	IS-40-Y5-S3 95B065280
10-30 Vdc	NPN NO-NC	3 线制	订购编号	IS-40-W6-S3 95B065230	IS-40-Y6-S3 95B065270
10-30 Vdc	NO-NC	2 线制	订购编号	---	---
20-250 Vac/Vdc	NO	2 线制	订购编号	---	---
20-250 Vac/Vdc	NC	2 线制	订购编号	---	---
20-250 Vac/Vdc	NO	2/3线制	订购编号	---	---
模拟量0至20 mA	-	3 线制	订购编号	---	---
5-24 Vdc (放大器)	防爆版本	2 线制	订购编号	---	---

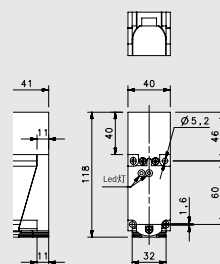
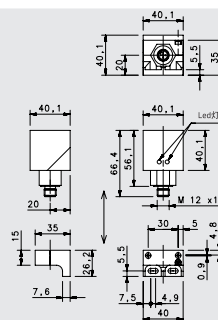
额定电压	10-30 Vdc	10-30 Vdc
余纹波	< 10%	< 10%
迟滞	< 15% (Sr)	< 15% (Sr)
最大输出电流	200mA	200mA
最小输出电流	---	---
残余电流	< 0.01 mA	< 0.01 mA
电压降	< 1.5V	< 1.5V
工作时Led灯颜色	有	有
开关频率	100 Hz	100 Hz
启动延时	---	---
重复精度	< 1.0% (Sr)	< 1.0% (Sr)
短路保护	有 (自复位)	有 (自复位)
电气保护	反极性和感性负载保护	反极性和感性负载保护
工作温度	(-25至+75°C)	(-25至+75°C)
防护等级	IP67	IP67
电缆长度	---	---
电缆截面	---	---
外壳材料	PBT (树脂)	PBT (树脂)
重量 (电缆输出型)	---	---
重量 (接头输出型)	262g	262g



40X40，提供VAC/VDC可选型号	
齐平	非齐平

## 方形

# 方形40X40



## 缩短型

齐平

## 模拟量输出型

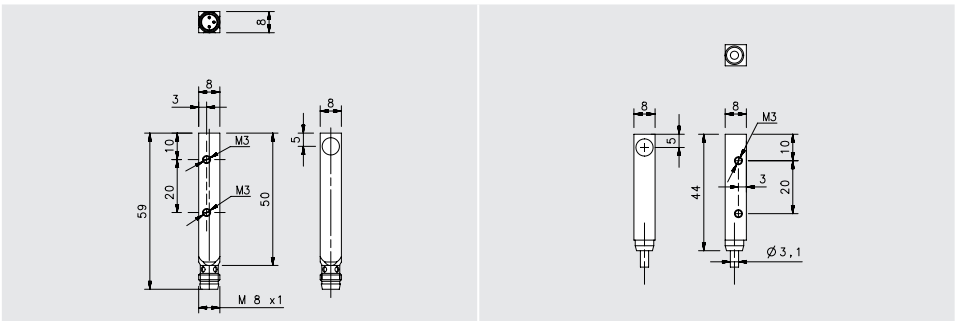
非齐平

额定开关距离

				15mm	7-20mm
10-30 Vdc	PNP/NPN NO-NC	4 线制	订购编号	---	---
10-30 Vdc	PNP NO	3 线制	订购编号	---	---
10-30 Vdc	PNP NC	3 线制	订购编号	---	---
10-30 Vdc	NPN NO	3 线制	订购编号	---	---
10-30 Vdc	NPN NC	3 线制	订购编号	---	---
10-30 Vdc	PNP NO-NC	3 线制	订购编号	IS-40-X5-S2 95B065320	---
10-30 Vdc	NPN NO-NC	3 线制	订购编号	IS-40-X6-S2 95B065310	---
10-30 Vdc	NO-NC	2 线制	订购编号	---	---
20-250 Vac/Vdc	NO	2 线制	订购编号	---	---
20-250 Vac/Vdc	NC	2 线制	订购编号	---	---
20-250 Vac/Vdc	NO	2/3线制	订购编号	---	---
模拟量0至20 mA	-	3 线制	订购编号	---	IS-40-C11-S3 95B065330
5-24 Vdc (放大器)	防爆版本	2 线制	订购编号	---	---

额定电压	10-30 Vdc	18-30 Vdc
余纹波	< 10%	< 10%
迟滞	< 15% (Sr)	< 10% (Sr)
最大输出电流	200mA	0至20mA
最小输出电流	---	---
残余电流	< 0.01mA	---
电压降	< 1.5V	---
工作时Led灯颜色	有	---
开关频率	100 Hz	100 Hz
启动延时	---	---
重复精度	< 1.0% (Sr)	0.02mm
短路保护	有 (自复位)	有 (自复位)
电气保护	反极性和感性负载保护	反极性和感性负载保护
工作温度	(-25至+70 °C)	(-25至+70 °C)
防护等级	IP67	IP67
电缆长度	---	---
电缆截面	---	---
外壳材料	PBT (树脂)	PBT (树脂)
重量 (电缆输出型)	---	---
重量 (接头输出型)	170 g	242g

方形8X8



缩短型

齐平

额定开关距离

				M8接头 1.5mm	电缆 1.5mm
10-30 Vdc	PNP/NPN NO-NC	4 线制	订购编号	---	---
10-30 Vdc	PNP NO	3 线制	订购编号	IS-88-Q1-S1 95B060840	IS-88-Q1-03 95B060830
10-30 Vdc	PNP NC	3 线制	订购编号	---	---
10-30 Vdc	NPN NO	3 线制	订购编号	---	---
10-30 Vdc	NPN NC	3 线制	订购编号	---	---
10-30 Vdc	PNP NO-NC	3 线制	订购编号	---	---
10-30 Vdc	NPN NO-NC	3 线制	订购编号	---	---
10-30 Vdc	NO-NC	2 线制	订购编号	---	---
20-250 Vac/Vdc	NO	2 线制	订购编号	---	---
20-250 Vac/Vdc	NC	2 线制	订购编号	---	---
20-250 Vac/Vdc	NO	2/3线制	订购编号	---	---
模拟量0至20 mA	-	3 线制	订购编号	---	---
5-24 Vdc ( 放大器 )	防爆版本	2 线制	订购编号	---	---

额定电压	10-30 Vdc	10-30 Vdc
余纹波	< 10%	< 10%
迟滞	< 10% (Sr)	< 10% (Sr)
最大输出电流	200mA	200mA
最小输出电流	---	---
残余电流	---	---
电压降	< 1.2V	< 1.2V
工作时Led灯颜色	黄色	黄色
开关频率	500 Hz	500 Hz
启动延时	75 ms	75 ms
重复精度	< 3%	< 3%
短路保护	有 ( 自复位 )	有 ( 自复位 )
电气保护	反极性和感性负载保护	反极性和感性负载保护
工作温度	(-25至+70 °C)	(-25至+70 °C)
防护等级	IP67	IP67
电缆长度	---	2 m
电缆截面	---	3x0.14mm <sup>2</sup>
外壳材料	黄铜镀镍	黄铜镀镍
重量 ( 电缆输出型 )	---	80 g
重量 ( 接头输出型 )	40 g	---

方形

# 电缆、接头和附件

2、3和4线制

M12和M8接头

轴向或径向90°

屏蔽型和非屏蔽型两种可选型号

双键

交流电缆

长度分别为3、5、7、10、15和25m的电缆

“M12/18/30型通过Diversey和ECOLAB测试”



M12/18/30齐平型号通过ATEX认证

II 3G EX nA II T6

II 3D EX tD A22 IP67 T85°C





页  
08 普通版本

页  
32 不锈钢版本

页  
46 金属面版本

页  
50 防磁防焊版本

页  
54 交流供电版本

页  
60 防爆版本

页  
70 方形

页  
76 电缆、接头和附件

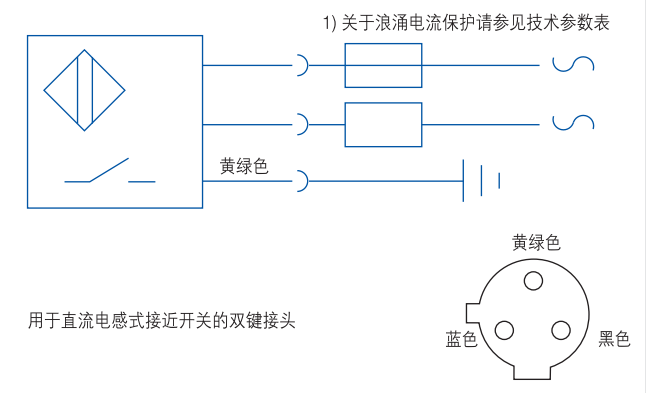
# 电缆、接头和附件

# 电缆、接头和附件

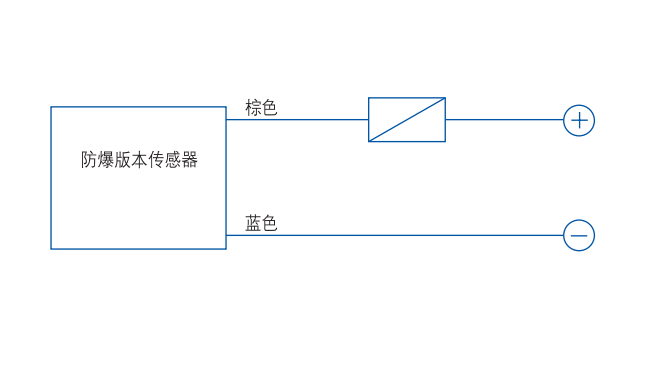
## 2或3芯 - 交流电缆

接头	类型	方向	长度	材料	代码	订购编号
M12	屏蔽型交流传感器	轴向、双键	2m	PVC	CS-A1-21-R-03	95A252880
			5m		CS-A1-21-R-05	95A252890

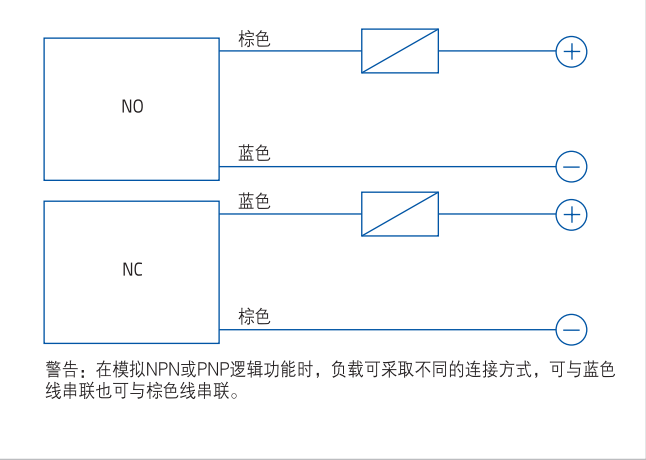
### 接线图



### 接线图



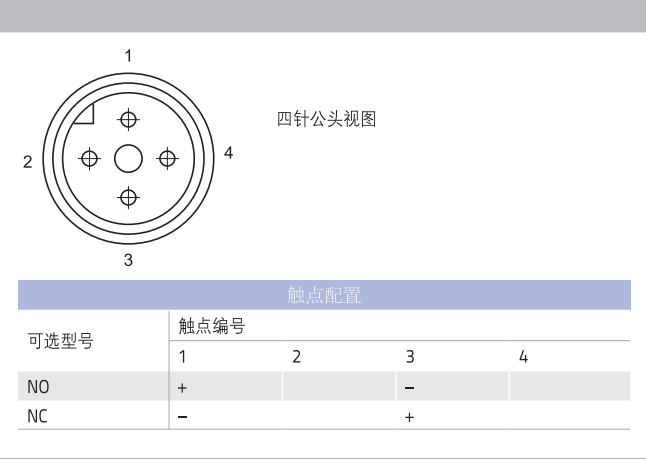
### 接线图



### 使用M12接头连接



### 使用M12接头连接



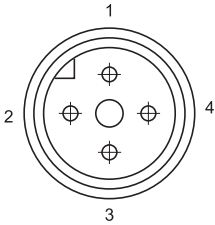
### 使用M8接头连接



3芯

接头	类型	方向	长度	材料	代码	订购编号
M12	屏蔽型	轴向	3m	PVC	CS-A1-01-G-03	95A251290
			5m		CS-A1-01-G-05	95A251300
			7m		CS-A1-01-G-07	95A251320
			10m		CS-A1-01-G-10	95A251340
		径向90°	3m		CS-A2-01-G-03	95A251200
			5m		CS-A2-01-G-05	95A251210
			7m		CS-A2-01-G-07	95A251220
			10m		CS-A2-01-G-10	95A251230
		径向90°+ LED	5m		CS-A2-11-G-05	95A251310
			10m		CS-A2-11-G-10	95A251330
		轴向	3m	PVC	CS-B1-01-G-03	95A251490
			5m	PVC	CS-B1-01-G-05	95A251510
M8	屏蔽型	轴向	2m	PUR	CS-B1-01-R-02	95A251580
			5m	PUR	CS-B1-01-R-05	95A251600
		径向90°	3m	PVC	CS-B2-01-G-03	95A251500
			5m	PVC	CS-B2-01-G-05	95A251520
			2m	PUR	CS-B2-01-R-02	95A251590
			5m	PUR	CS-B2-01-R-05	95A251610
		轴向	3m	PVC	CS-B1-01-G-03	95A251500
			5m	PVC	CS-B2-01-G-05	95A251520

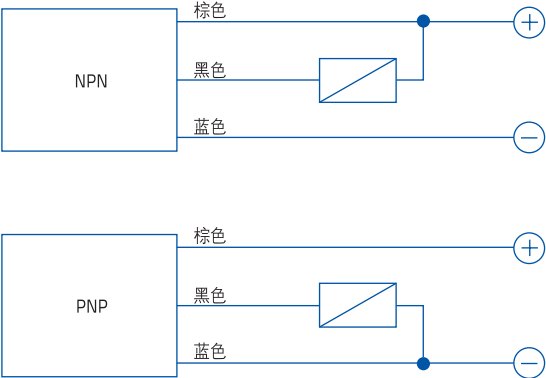
使用M12接头连接



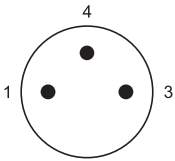
四针公头视图

触点配置				
可选型号	触点编号			
	1	2	3	4
( NO或NC )	+		-	NO/NC

接线图



使用M8接头连接



三针公头视图

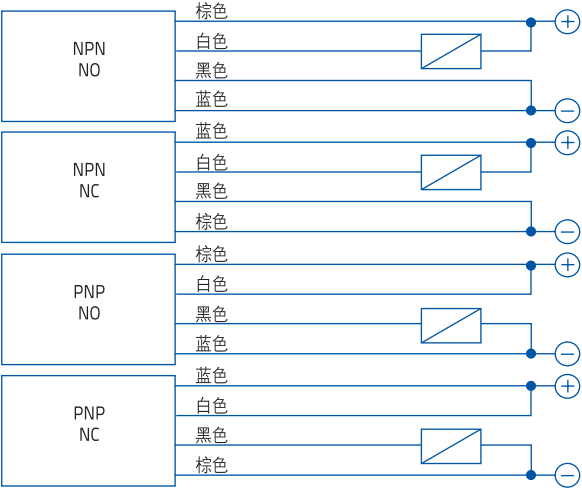
触点配置			
可选型号	触点编号		
	1	3	4
( NO或NC )	+	-	NO/NC

# 电缆、接头和附件

## 4芯

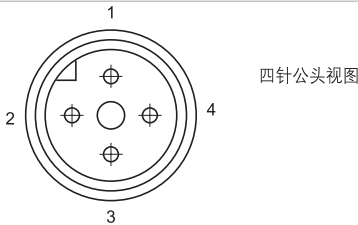
接头	类型	方向	长度	材料	代码	订购编号
M12	屏蔽型	轴向	3m	PVC	CS-A1-02-G-03	95A251380
			5m		CS-A1-02-G-05	95A251270
			7m		CS-A1-02-G-07	95A251280
			10m		CS-A1-02-G-10	95A251390
			2 m	PUR	CS-A1-02-R-02	95A251540
			5m		CS-A1-02-R-05	95A251560
		径向90°	3m	PVC	CS-A2-02-G-03	95A251360
			5m		CS-A2-02-G-05	95A251240
			7m		CS-A2-02-G-07	95A251245
			10m		CS-A2-02-G-10	95A251260
			2 m	PUR	CS-A2-02-R-02	95A251550
	非屏蔽型UL2464	轴向	5m		CS-A2-02-R-05	95A251570
			3m	PVC	CS-A2-12-G-03	95A251400
			5m		CS-A2-12-G-05	95A251350
			10m		CS-A2-12-G-10	95A251370
		径向90°+LED	3m		CS-A1-02-U-03	95ASE1120
			5m	PVC	CS-A1-02-U-05	95ASE1130
			10m		CS-A1-02-U-10	95ASE1140
			15m		CS-A1-02-U-15	95ASE1150
			25m		CS-A1-02-U-25	95ASE1160
		轴向	3m	PVC	CS-B1-02-G-03	95A251420
M8	屏蔽型	轴向	5m		CS-B1-02-G-05	95A251430
			7m		CS-B1-02-G-07	95A251440
			10m		CS-B1-02-G-10	95A251480
			2 m	PUR	CS-B1-02-R-02	95A251620
			5m		CS-B1-02-R-05	95A251640
		径向90°	3m	PVC	CS-B2-02-G-03	95A251450
			5m		CS-B2-02-G-05	95A251460
			7m		CS-B2-02-G-07	95A251470
			10m		CS-B2-02-G-10	95A251530
			2 m	PUR	CS-B2-02-R-02	95A251630
			5m		CS-B2-02-R-05	95A251650

### 接线图



由于输出状态与电路的其余部分没有固定逻辑关系，因此这种传感器具有许多优点，例如这类型号的传感器可配置成4种输出形式（NPN-NO、NPN-NC、PNPNO、PNP-NC）。

### 使用M12接头连接

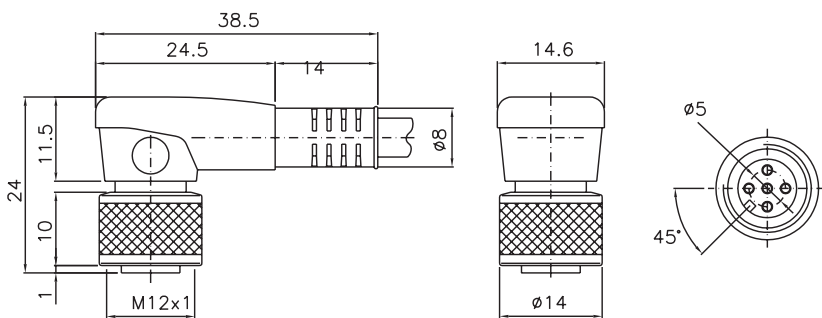


触点配置				
输出类型	触点编号			
	1	2	3	4
NPN NO	+	NO	-	-
NPN NC	-	NC	+	-
PNP NO	+	+	-	NO
PNP NC	-	+	+	NC

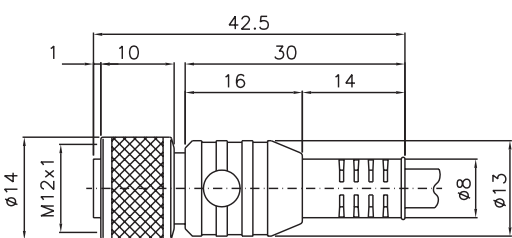
接头

接头	类型	方向	类别	材料	代码	订购编号
M12	接头	轴向	母头	PVC、黄铜镀金镀镍	CS-A1-02-B-NC	G5085002
		径向			CS-A2-02-B-NC	G5085003

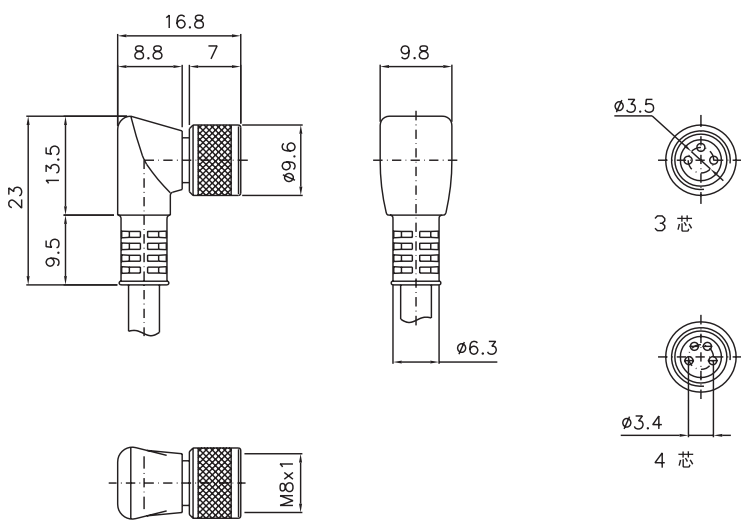
径向M12接头



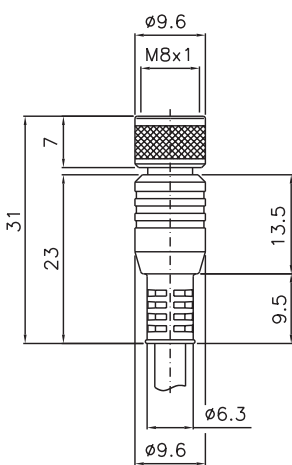
轴向M12接头



径向M8接头



轴向M8接头

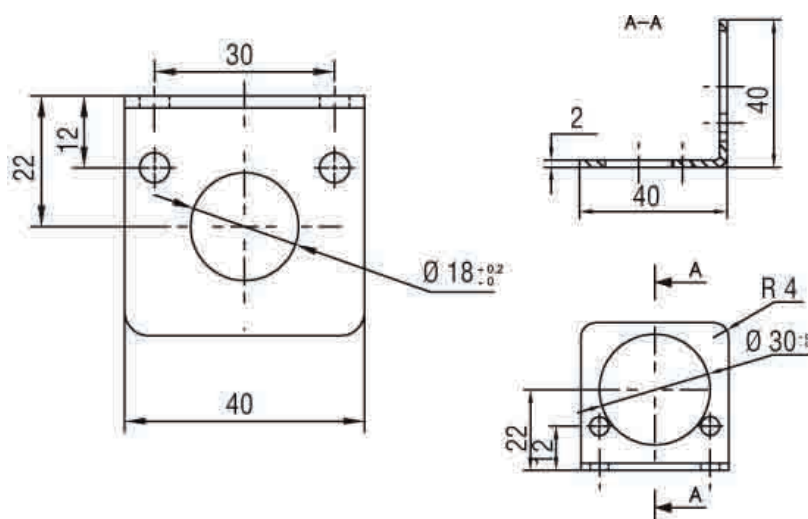


# 电缆、接头和附件

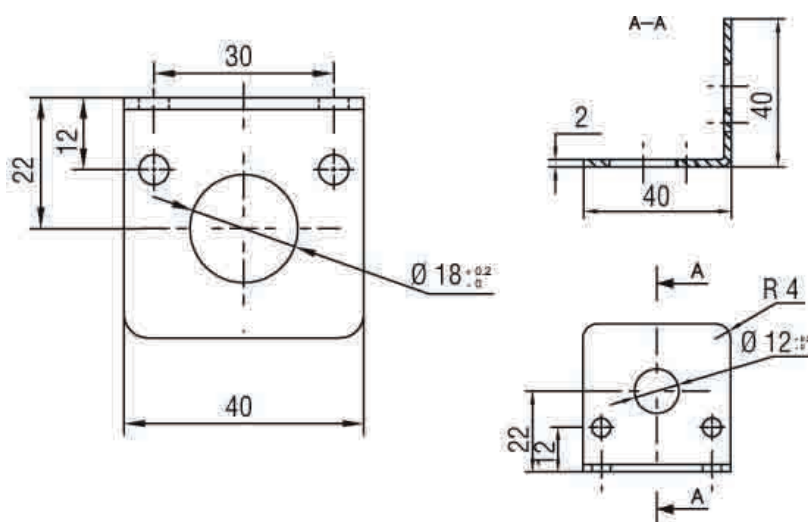
## 附件选型和订购信息

接头	类型	材料	代码	订购编号
M12	固定支架	不锈钢	ST1218	95ACC3340
M18	固定支架	不锈钢	ST1218	95ACC3340
M30	固定支架	不锈钢	ST1830	95ACC3350

### ST1830



### ST1218





# 电缆、接头和附件

## 选型及订购信息

M4, M5, M6,5			
传感器	订购编号	类别	页码
IS-04-A1-03	95B061011	不锈钢版本	34
IS-04-A3-03	95B061001	不锈钢版本	34
IS-05-A1-03	95B061041	普通版本	35
IS-05-A1-S1	95B061051	普通版本	35
IS-05-A20-03	95B065410	防爆版本	62
IS-05-A3-03	95B061021	普通版本	35
IS-05-A3-S1	95B061031	普通版本	35
IS-05-A4-03	95B065420	普通版本	35
IS-05-E3-03	95B065400	普通版本	35
IS-65-A1-03	95B064730	普通版本	10
IS-65-A1-S1	95B066050	普通版本	10
IS-65-A20-03	95B066290	防爆版本	63
IS-65-A20-S1	95B066310	防爆版本	63
IS-65-A2-03	95B064770	普通版本	10
IS-65-A2-S1	95B066090	普通版本	10
IS-65-A3-03	95B064650	普通版本	10
IS-65-A3-S1	95B064970	普通版本	10
IS-65-A4-03	95B064690	普通版本	10
IS-65-A4-S1	95B066010	普通版本	10
IS-65-B1-03	95B064750	普通版本	11
IS-65-B1-S1	95B066070	普通版本	11
IS-65-B2-03	95B064790	普通版本	11
IS-65-B2-S1	95B066110	普通版本	11
IS-65-B3-03	95B064670	普通版本	11
IS-65-B3-S1	95B064990	普通版本	11
IS-65-B4-03	95B064710	普通版本	11
IS-65-B4-S1	95B066030	普通版本	11
IS-65-C1-03	95B064890	普通版本	10
IS-65-C1-S1	95B066210	普通版本	10
IS-65-C20-03	95B066300	防爆版本	63
IS-65-C20-S1	95B066320	防爆版本	63
IS-65-C2-03	95B064930	普通版本	10
IS-65-C2-S1	95B066250	普通版本	10
IS-65-C3-03	95B064810	普通版本	10
IS-65-C3-S1	95B066130	普通版本	10
IS-65-C4-03	95B064850	普通版本	10
IS-65-C4-S1	95B066170	普通版本	10
IS-65-D1-03	95B064910	普通版本	11
IS-65-D1-S1	95B066230	普通版本	11
IS-65-D2-03	95B064950	普通版本	11
IS-65-D2-S1	95B066270	普通版本	11
IS-65-D3-03	95B064830	普通版本	11
IS-65-D3-S1	95B066150	普通版本	11
IS-65-D4-03	95B064870	普通版本	11
IS-65-D4-S1	95B066190	普通版本	11
IS-65-G1-03	95B064740	普通版本	12
IS-65-G1-S1	95B066060	普通版本	12
IS-65-G2-03	95B064780	普通版本	12
IS-65-G2-S1	95B066100	普通版本	12
IS-65-G3-03	95B064660	普通版本	12
IS-65-G3-S1	95B064980	普通版本	12
IS-65-G4-03	95B064700	普通版本	12
IS-65-G4-S1	95B066020	普通版本	12
IS-65-H1-03	95B064900	普通版本	13
IS-65-H1-S1	95B066220	普通版本	13
IS-65-H2-03	95B064940	普通版本	13
IS-65-H2-S1	95B066260	普通版本	13
IS-65-H3-03	95B064820	普通版本	13
IS-65-H3-S1	95B066140	普通版本	13

IS-65-H4-03	95B064860	普通版本	13
IS-65-H4-S1	95B066180	普通版本	13
IS-65-M1-03	95B064760	不锈钢版本	36
IS-65-M1-S1	95B066080	不锈钢版本	36
IS-65-M2-03	95B064800	不锈钢版本	36
IS-65-M2-S1	95B066120	不锈钢版本	36
IS-65-M3-03	95B064680	不锈钢版本	36
IS-65-M3-S1	95B066000	不锈钢版本	36
IS-65-M4-03	95B064720	不锈钢版本	36
IS-65-M4-S1	95B066040	不锈钢版本	36
IS-65-N1-03	95B064920	不锈钢版本	37
IS-65-N1-S1	95B066240	不锈钢版本	37
IS-65-N2-03	95B064960	不锈钢版本	37
IS-65-N2-S1	95B066280	不锈钢版本	37
IS-65-N3-03	95B064840	不锈钢版本	37
IS-65-N3-S1	95B066160	不锈钢版本	37
IS-65-N4-03	95B064880	不锈钢版本	37
IS-65-N4-S1	95B066200	不锈钢版本	37

M8			
传感器	订购编号	类别	页码
IS-08-A1-03	95B061121	普通版本	14
IS-08-A1-S1	95B061141	普通版本	14
IS-08-A1-S2	95B061131	普通版本	14
IS-08-A20-03	95B066740	防爆版本	64
IS-08-A20-03	95B066760	防爆版本	64
IS-08-A20-S1	95B066780	防爆版本	64
IS-08-A2-03	95B061151	普通版本	14
IS-08-A2-S1	95B061171	普通版本	14
IS-08-A2-S2	95B061161	普通版本	14
IS-08-A3-03	95B061061	普通版本	14
IS-08-A3-S1	95B061081	普通版本	14
IS-08-A3-S2	95B061071	普通版本	14
IS-08-A4-03	95B061091	普通版本	14
IS-08-A4-S1	95B061111	普通版本	14
IS-08-A4-S2	95B061101	普通版本	14
IS-08-B1-03	95B061921	普通版本	16
IS-08-B1-S1	95B066860	普通版本	16
IS-08-B1-S2	95B066590	普通版本	16
IS-08-B2-03	95B061951	普通版本	16
IS-08-B2-S1	95B066890	普通版本	16
IS-08-B2-S2	95B066620	普通版本	16
IS-08-B3-03	95B061861	普通版本	16
IS-08-B3-S1	95B066810	普通版本	16
IS-08-B3-S2	95B066530	普通版本	16
IS-08-B4-03	95B061891	普通版本	16
IS-08-B4-S1	95B066830	普通版本	16
IS-08-B4-S2	95B066560	普通版本	16
IS-08-C1-03	95B061521	普通版本	15
IS-08-C1-S1	95B061541	普通版本	15
IS-08-C1-S2	95B061531	普通版本	15
IS-08-C20-03	95B066750	防爆版本	65
IS-08-C20-S1	95B066790	防爆版本	65
IS-08-C20-S2	95B066770	防爆版本	65
IS-08-C2-03	95B061551	普通版本	15
IS-08-C2-S1	95B061571	普通版本	15
IS-08-C2-S2	95B061561	普通版本	15
IS-08-C3-03	95B066410	普通版本	15
IS-08-C3-S1	95B061481	普通版本	15
IS-08-C3-S2	95B061471	普通版本	15
IS-08-C4-03	95B066450	普通版本	15



IS-08-C4-S1	95B061511	普通版本	15
IS-08-C4-S2	95B061501	普通版本	15
IS-08-D1-03	95B062321	普通版本	17
IS-08-D1-S1	95B066970	普通版本	17
IS-08-D1-S2	95B066700	普通版本	17
IS-08-D2-03	95B062351	普通版本	17
IS-08-D2-S1	95B067000	普通版本	17
IS-08-D2-S2	95B066720	普通版本	17
IS-08-D3-03	95B066430	普通版本	17
IS-08-D3-S1	95B066920	普通版本	17
IS-08-D3-S2	95B066650	普通版本	17
IS-08-D4-03	95B062291	普通版本	17
IS-08-D4-S1	95B066940	普通版本	17
IS-08-D4-S2	95B066670	普通版本	17
IS-08-G1-03	95B066370	普通版本	18
IS-08-G1-S1	95B066850	普通版本	18
IS-08-G1-S2	95B066580	普通版本	18
IS-08-G2-03	95B066390	普通版本	18
IS-08-G2-S1	95B066880	普通版本	18
IS-08-G2-S2	95B066610	普通版本	18
IS-08-G3-03	95B066330	普通版本	18
IS-08-G3-S1	95B066800	普通版本	18
IS-08-G3-S2	95B066520	普通版本	18
IS-08-G4-03	95B066350	普通版本	18
IS-08-G4-S1	95B063131	普通版本	18
IS-08-G4-S2	95B066550	普通版本	18
IS-08-H1-03	95B066480	普通版本	19
IS-08-H1-S1	95B066960	普通版本	19
IS-08-H1-S2	95B066690	普通版本	19
IS-08-H2-03	95B066500	普通版本	19
IS-08-H2-S1	95B066990	普通版本	19
IS-08-H2-S2	95B063301	普通版本	19
IS-08-H3-03	95B066420	普通版本	19
IS-08-H3-S1	95B066910	普通版本	19
IS-08-H3-S2	95B066640	普通版本	19
IS-08-H4-03	95B066460	普通版本	19
IS-08-H4-S1	95B063251	普通版本	19
IS-08-H4-S2	95B063241	普通版本	19
IS-08-M1-03	95B066380	不锈钢版本	38
IS-08-M1-S1	95B066870	不锈钢版本	38
IS-08-M1-S2	95B066600	不锈钢版本	38
IS-08-M2-03	95B066400	不锈钢版本	38
IS-08-M2-S1	95B066900	不锈钢版本	38
IS-08-M2-S2	95B066630	不锈钢版本	38
IS-08-M3-03	95B066340	不锈钢版本	38
IS-08-M3-S1	95B066820	不锈钢版本	38
IS-08-M3-S2	95B066540	不锈钢版本	38
IS-08-M4-03	95B066360	不锈钢版本	38
IS-08-M4-S1	95B066840	不锈钢版本	38
IS-08-M4-S2	95B066570	不锈钢版本	38
IS-08-N1-03	95B066490	不锈钢版本	39
IS-08-N1-S1	95B066980	不锈钢版本	39
IS-08-N1-S2	95B066710	不锈钢版本	39
IS-08-N2-03	95B066510	不锈钢版本	39
IS-08-N2-S1	95B067010	不锈钢版本	39
IS-08-N2-S2	95B066730	不锈钢版本	39
IS-08-N3-03	95B066440	不锈钢版本	39
IS-08-N3-S1	95B066930	不锈钢版本	39
IS-08-N3-S2	95B066660	不锈钢版本	39
IS-08-N4-03	95B066470	不锈钢版本	39
IS-08-N4-S1	95B066950	不锈钢版本	39
IS-08-N4-S2	95B066680	不锈钢版本	39

M12			
传感器	订购编号	类别	页码
IS-12-A0-03	95B064030	普通版本	20
IS-12-A0-S2	95B064060	普通版本	20
IS-12-A1-03	95B061241	普通版本	20
IS-12-A1-S2	95B061251	普通版本	20
IS-12-A15-03	95B060680	交流供电版本	56
IS-12-A15-S2	95B060690	交流供电版本	56
IS-12-A20-03	95B064160	防爆版本	66
IS-12-A20-S2	95B064180	防爆版本	66
IS-12-A2-03	95B061271	普通版本	20
IS-12-A2-S2	95B061281	普通版本	20
IS-12-A3-03	95B061181	普通版本	20
IS-12-A3-S2	95B061191	普通版本	20
IS-12-A4-03	95B061211	普通版本	20
IS-12-A4-S2	95B061221	普通版本	20
IS-12-A9-03	95B064100	普通版本	20
IS-12-A9-S2	95B063931	普通版本	20
IS-12-B0-03	95B064040	普通版本	21
IS-12-B1-03	95B062041	普通版本	21
IS-12-B1-S2	95B062051	普通版本	21
IS-12-B2-03	95B062071	普通版本	21
IS-12-B2-S2	95B062081	普通版本	21
IS-12-B3-03	95B061981	普通版本	21
IS-12-B3-S2	95B061991	普通版本	21
IS-12-B4-03	95B062011	普通版本	21
IS-12-B4-S2	95B062021	普通版本	21
IS-12-C0-S2	95B064080	普通版本	20
IS-12-C1-03	95B061641	普通版本	20
IS-12-C1-S2	95B061651	普通版本	20
IS-12-C20-03	95B064170	防爆版本	66
IS-12-C20-S2	95B064190	防爆版本	66
IS-12-C2-03	95B061671	普通版本	20
IS-12-C2-S2	95B061681	普通版本	20
IS-12-C3-03	95B061581	普通版本	20
IS-12-C3-S2	95B061591	普通版本	20
IS-12-C4-03	95B061611	普通版本	20
IS-12-C4-S2	95B061621	普通版本	20
IS-12-C9-03	95B064110	普通版本	20
IS-12-C9-S2	95B064140	普通版本	20
IS-12-D1-03	95B062441	普通版本	21
IS-12-D1-S2	95B062451	普通版本	21
IS-12-D2-03	95B062471	普通版本	21
IS-12-D2-S2	95B062481	普通版本	21
IS-12-D3-03	95B062381	普通版本	21
IS-12-D3-S2	95B062391	普通版本	21
IS-12-D4-03	95B062411	普通版本	21
IS-12-D4-S2	95B062421	普通版本	21
IS-12-E1-S2	95B067030	普通版本	22
IS-12-F1-S2	95B067020	普通版本	22
IS-12-G0-03	95B063841	普通版本	23
IS-12-G0-S2	95B064070	普通版本	23
IS-12-G1-03	95B063361	普通版本	23
IS-12-G1-S2	95B063371	普通版本	23
IS-12-G2-03	95B063381	普通版本	23
IS-12-G2-S2	95B063391	普通版本	23
IS-12-G3-03	95B063321	普通版本	23
IS-12-G3-S2	95B063331	普通版本	23
IS-12-G4-03	95B063341	普通版本	23
IS-12-G4-S2	95B063351	普通版本	23
IS-12-G5-03	95B062681	普通版本	23
IS-12-G5-S2	95B062691	普通版本	23
IS-12-G6-03	95B062661	普通版本	23
IS-12-G6-S2	95B062671	普通版本	23

# 电缆、接头和附件

IS-12-G9-03	95B063801	普通版本	23
IS-12-G9-S2	95B064130	普通版本	23
IS-12-H0-03	95B064050	普通版本	23
IS-12-H0-S2	95B064090	普通版本	23
IS-12-H1-03	95B063441	普通版本	23
IS-12-H1-S2	95B063451	普通版本	23
IS-12-H2-03	95B063461	普通版本	23
IS-12-H2-S2	95B063471	普通版本	23
IS-12-H3-03	95B063401	普通版本	23
IS-12-H3-S2	95B063411	普通版本	23
IS-12-H4-03	95B063421	普通版本	23
IS-12-H4-S2	95B063431	普通版本	23
IS-12-H5-03	95B062761	普通版本	23
IS-12-H5-S2	95B062771	普通版本	23
IS-12-H6-03	95B062741	普通版本	23
IS-12-H6-S2	95B062751	普通版本	23
IS-12-H9-03	95B064120	普通版本	23
IS-12-H9-S2	95B064150	普通版本	23
IS-12-I1-S2	95B065340	金属面版本	48
IS-12-L1-S2	95B063871	金属面版本	48
IS-12-M1-S2	95B060240	不锈钢版本	40
IS-12-M2-S2	95B060250	不锈钢版本	40
IS-12-M3-S2	95B060260	不锈钢版本	40
IS-12-M4-S2	95B060270	不锈钢版本	40
IS-12-N1-S2	95B060280	不锈钢版本	40
IS-12-N2-S2	95B060290	不锈钢版本	40
IS-12-N3-S2	95B060300	不锈钢版本	40
IS-12-N4-S2	95B060310	不锈钢版本	40
IS-12-O1-S2	95B060000	不锈钢版本	41
IS-12-O2-S2	95B060010	不锈钢版本	41
IS-12-O3-S2	95B060020	不锈钢版本	41
IS-12-O4-S2	95B060030	不锈钢版本	41
IS-12-P1-S2	95B060040	不锈钢版本	41
IS-12-P2-S2	95B060050	不锈钢版本	41
IS-12-P3-S2	95B060060	不锈钢版本	41
IS-12-P4-S2	95B060070	不锈钢版本	41
IS-12-P4-S2	95B060070	不锈钢版本	41
IS-F12-S1-S2	95B065360	防磁防焊版本	52
IS-F12-T1-S2	95B065370	防磁防焊版本	52

IS-18-B4-03	95B062121	普通版本	25
IS-18-B4-S2	95B062131	普通版本	25
IS-18-C0-03	95B064240	普通版本	24
IS-18-C0-S2	95B064280	普通版本	24
IS-18-C1-03	95B061741	普通版本	24
IS-18-C1-S2	95B061751	普通版本	24
IS-18-C20-03	95B064370	防爆版本	67
IS-18-C20-S2	95B064390	防爆版本	67
IS-18-C2-03	95B061761	普通版本	24
IS-18-C2-S2	95B061771	普通版本	24
IS-18-C3-03	95B061701	普通版本	24
IS-18-C3-S2	95B061711	普通版本	24
IS-18-C4-03	95B061721	普通版本	24
IS-18-C4-S2	95B061731	普通版本	24
IS-18-C9-03	95B064310	普通版本	24
IS-18-C9-S2	95B064340	普通版本	24
IS-18-D1-03	95B062541	普通版本	25
IS-18-D1-S2	95B062551	普通版本	25
IS-18-D2-03	95B062561	普通版本	25
IS-18-D2-S2	95B062571	普通版本	25
IS-18-D3-03	95B062501	普通版本	25
IS-18-D3-S2	95B062511	普通版本	25
IS-18-D4-03	95B062521	普通版本	25
IS-18-D4-S2	95B062531	普通版本	25
IS-18-E1-S2	95B067050	普通版本	26
IS-18-F1-S2	95B067040	普通版本	26
IS-18-G0-03	95B063851	普通版本	27
IS-18-G0-S2	95B064270	普通版本	27
IS-18-G1-03	95B063521	普通版本	27
IS-18-G1-S2	95B063531	普通版本	27
IS-18-G2-03	95B063541	普通版本	27
IS-18-G2-S2	95B063551	普通版本	27
IS-18-G3-03	95B063061	普通版本	27
IS-18-G3-S2	95B063491	普通版本	27
IS-18-G4-03	95B063501	普通版本	27
IS-18-G4-S2	95B063511	普通版本	27
IS-18-G5-03	95B062721	普通版本	27
IS-18-G5-S2	95B062731	普通版本	27
IS-18-G6-03	95B064200	普通版本	27
IS-18-G6-S2	95B062711	普通版本	27
IS-18-G9-03	95B063811	普通版本	27
IS-18-G9-S2	95B064330	普通版本	27
IS-18-H0-03	95B064250	普通版本	27
IS-18-H0-S2	95B064290	普通版本	27
IS-18-H1-03	95B063601	普通版本	27
IS-18-H1-S2	95B063611	普通版本	27
IS-18-H2-03	95B063621	普通版本	27
IS-18-H2-S2	95B063631	普通版本	27
IS-18-H3-03	95B063561	普通版本	27
IS-18-H3-S2	95B063571	普通版本	27
IS-18-H4-03	95B063581	普通版本	27
IS-18-H4-S2	95B063591	普通版本	27
IS-18-H5-03	95B064220	普通版本	27
IS-18-H5-S2	95B062811	普通版本	27
IS-18-H6-03	95B064210	普通版本	27
IS-18-H6-S2	95B062791	普通版本	27
IS-18-H9-03	95B064320	普通版本	27
IS-18-H9-S2	95B064350	普通版本	27
IS-18-I1-S2	95B065350	金属面版本	49
IS-18-L1-S2	95B063881	金属面版本	49
IS-18-M1-S2	95B060320	不锈钢版本	42
IS-18-M2-S2	95B060330	不锈钢版本	42
IS-18-M3-S2	95B060340	不锈钢版本	42
IS-18-M4-S2	95B060350	不锈钢版本	42

M18			
传感器	订购编号	类别	页码
IS-18-A0-03	95B064230	普通版本	24
IS-18-A0-S2	95B064260	普通版本	24
IS-18-A1-03	95B061341	普通版本	24
IS-18-A1-S2	95B061351	普通版本	24
IS-18-A15-03	95B060770	交流供电版本	57
IS-18-A15-S2	95B060780	交流供电版本	57
IS-18-A20-03	95B064360	防爆版本	67
IS-18-A20-S2	95B064380	防爆版本	67
IS-18-A2-03	95B061361	普通版本	24
IS-18-A2-S2	95B061371	普通版本	24
IS-18-A3-03	95B061301	普通版本	24
IS-18-A3-S2	95B061311	普通版本	24
IS-18-A4-03	95B061321	普通版本	24
IS-18-A4-S2	95B061331	普通版本	24
IS-18-A9-03	95B064300	普通版本	24
IS-18-A9-S2	95B063941	普通版本	24
IS-18-B1-03	95B062141	普通版本	25
IS-18-B1-S2	95B062151	普通版本	25
IS-18-B2-03	95B062161	普通版本	25
IS-18-B2-S2	95B062171	普通版本	25
IS-18-B3-03	95B062101	普通版本	25
IS-18-B3-S2	95B062111	普通版本	25

IS-18-N1-S2	95B060360	不锈钢版本	42
IS-18-N2-S2	95B060370	不锈钢版本	42
IS-18-N3-S2	95B060380	不锈钢版本	42
IS-18-N4-S2	95B060390	不锈钢版本	42
IS-18-O1-S2	95B060080	不锈钢版本	43
IS-18-O2-S2	95B060090	不锈钢版本	43
IS-18-O3-S2	95B060100	不锈钢版本	43
IS-18-O4-S2	95B060110	不锈钢版本	43
IS-18-P1-S2	95B060120	不锈钢版本	43
IS-18-P2-S2	95B060130	不锈钢版本	43
IS-18-P3-S2	95B060140	不锈钢版本	43
IS-18-P4-S2	95B060150	不锈钢版本	43
IS-F18-S1-S2	95B065380	防磁防焊版本	53
IS-F18-T1-S2	95B065390	防磁防焊版本	53

M30			
传感器	订购编号	类别	页码
IS-30-A0-03	95B064460	普通版本	28
IS-30-A0-S2	95B064490	普通版本	28
IS-30-A1-03	95B061421	普通版本	28
IS-30-A1-S2	95B061431	普通版本	28
IS-30-A15-03	95B060810	交流供电版本	58
IS-30-A15-S2	95B060820	交流供电版本	58
IS-30-A20-03	95B064610	防爆版本	68
IS-30-A20-S2	95B064630	防爆版本	68
IS-30-A2-03	95B061441	普通版本	28
IS-30-A2-S2	95B061451	普通版本	28
IS-30-A3-03	95B061381	普通版本	28
IS-30-A3-S2	95B061391	普通版本	28
IS-30-A4-03	95B061401	普通版本	28
IS-30-A4-S2	95B061411	普通版本	28
IS-30-A9-03	95B064530	普通版本	28
IS-30-A9-S2	95B064570	普通版本	28
IS-30-B1-03	95B062221	普通版本	29
IS-30-B1-S2	95B062231	普通版本	29
IS-30-B2-03	95B062241	普通版本	29
IS-30-B2-S2	95B062251	普通版本	29
IS-30-B3-03	95B062181	普通版本	29
IS-30-B3-S2	95B062191	普通版本	29
IS-30-B4-03	95B062201	普通版本	29
IS-30-B4-S2	95B062211	普通版本	29
IS-30-C0-03	95B064470	普通版本	28
IS-30-C0-S2	95B064510	普通版本	28
IS-30-C1-03	95B061821	普通版本	28
IS-30-C1-S2	95B061831	普通版本	28
IS-30-C20-03	95B064620	防爆版本	68
IS-30-C20-S2	95B064640	防爆版本	68
IS-30-C2-03	95B061841	普通版本	28
IS-30-C2-S2	95B061851	普通版本	28
IS-30-C3-03	95B061781	普通版本	28
IS-30-C3-S2	95B061791	普通版本	28
IS-30-C4-03	95B061801	普通版本	28
IS-30-C4-S2	95B061811	普通版本	28
IS-30-C9-03	95B064550	普通版本	28
IS-30-C9-S2	95B064590	普通版本	28
IS-30-D1-03	95B062621	普通版本	29
IS-30-D1-S2	95B062631	普通版本	29
IS-30-D2-03	95B062641	普通版本	29
IS-30-D2-S2	95B062651	普通版本	29
IS-30-D3-03	95B062581	普通版本	29
IS-30-D3-S2	95B062591	普通版本	29
IS-30-D4-03	95B062601	普通版本	29
IS-30-D4-S2	95B062611	普通版本	29
IS-30-E1-S2	95B067060	普通版本	31

IS-30-G0-03	95B063861	普通版本	30
IS-30-G0-S2	95B064500	普通版本	30
IS-30-G1-03	95B063681	普通版本	30
IS-30-G1-S2	95B063691	普通版本	30
IS-30-G2-03	95B063701	普通版本	30
IS-30-G2-S2	95B063711	普通版本	30
IS-30-G3-03	95B063641	普通版本	30
IS-30-G3-S2	95B063651	普通版本	30
IS-30-G4-03	95B063661	普通版本	30
IS-30-G4-S2	95B063671	普通版本	30
IS-30-G5-03	95B063821	普通版本	30
IS-30-G5-S2	95B063831	普通版本	30
IS-30-G6-03	95B064400	普通版本	30
IS-30-G6-S2	95B064430	普通版本	30
IS-30-G9-03	95B064540	普通版本	30
IS-30-G9-S2	95B064580	普通版本	30
IS-30-H0-03	95B064480	普通版本	30
IS-30-H0-S2	95B064520	普通版本	30
IS-30-H1-03	95B063761	普通版本	30
IS-30-H1-S2	95B063771	普通版本	30
IS-30-H2-03	95B063781	普通版本	30
IS-30-H2-S2	95B063791	普通版本	30
IS-30-H3-03	95B063721	普通版本	30
IS-30-H3-S2	95B063731	普通版本	30
IS-30-H4-03	95B063741	普通版本	30
IS-30-H4-S2	95B063751	普通版本	30
IS-30-H5-03	95B064420	普通版本	30
IS-30-H5-S2	95B064450	普通版本	30
IS-30-H6-03	95B064410	普通版本	30
IS-30-H6-S2	95B064440	普通版本	30
IS-30-H9-03	95B064560	普通版本	30
IS-30-H9-S2	95B064600	普通版本	30
IS-30-M1-S2	95B060400	不锈钢版本	44
IS-30-M2-S2	95B060410	不锈钢版本	44
IS-30-M3-S2	95B060420	不锈钢版本	44
IS-30-M4-S2	95B060430	不锈钢版本	44
IS-30-N1-S2	95B060440	不锈钢版本	44
IS-30-N2-S2	95B060450	不锈钢版本	44
IS-30-N3-S2	95B060460	不锈钢版本	44
IS-30-N4-S2	95B060470	不锈钢版本	44
IS-30-O1-S2	95B060160	不锈钢版本	45
IS-30-O2-S2	95B060170	不锈钢版本	45
IS-30-O3-S2	95B060180	不锈钢版本	45
IS-30-O4-S2	95B060190	不锈钢版本	45
IS-30-P1-S2	95B060200	不锈钢版本	45
IS-30-P2-S2	95B060210	不锈钢版本	45
IS-30-P3-S2	95B060220	不锈钢版本	45
IS-30-P4-S2	95B060230	不锈钢版本	45

方形			
传感器	订购编号	类别	页码
IS-40-C11-S3	95B065330	方形	74
IS-40-W5-S3	95B065240	方形	72
IS-40-W6-S3	95B065230	方形	72
IS-40-W7-S3	95B065250	方形	73
IS-40-W8-S3	95B065260	方形	73
IS-40-X5-S2	95B065320	方形	74
IS-40-X6-S2	95B065310	方形	74
IS-40-Y5-S3	95B065280	方形	72
IS-40-Y6-S3	95B065270	方形	72
IS-40-Y7-S3	95B065290	方形	73
IS-40-Y8-S3	95B065300	方形	73
IS-88-Q1-03	95B060830	方形	75
IS-88-Q1-S1	95B060840	方形	75





## HEADQUARTER

### Datalogic Automation Srl

Via Lavino, 265  
40050 Monte San Pietro – Bologna – Italy  
Tel. +39 051/6765611  
Fax +39 051/6759324  
info.automation.it@datalogic.com

## BRANCHES AND SALES OFFICES

## EUROPE

### BENELUX

#### Datalogic Automation Benelux

Newtonweg 3  
4104 BK Culemborg  
The Netherlands  
Tel. +31 345/589489  
Fax +31 345/511419  
info.automation.nl@datalogic.com

### FRANCE

#### Datalogic Automation Srl

Succursale en France  
Le Parc Technologique de Lyon  
333 cours du 3<sup>ème</sup> Millénaire – Le Pôle  
69800 Saint Priest  
Tél. +33 (0)4/72476180  
Fax +33 (0)4/72470721  
info.automation.fr@datalogic.com

### GERMANY

#### Datalogic Automation Srl

Niederlassung Central Europe  
Carl-Zeiss Str. 31  
73230 Kirchheim/Teck  
Tel. +49 07021/509700  
Fax +49 07021/5097029  
info.automation.de@datalogic.com

### ITALY

#### Datalogic Automation Srl

Via Lavino, 265  
40050 Monte San Pietro – Bologna  
Tel. +39 051/6765611  
Fax +39 051/6759324  
info.automation.it@datalogic.com

### Datalogic Automation Srl LASER MARKING

Via Le Gorrey, 10  
11020, Donnas – Aosta  
Tel. +39-0125-8128201  
Fax +39-0125-8128401  
info.automation.it@datalogic.com

Via Dell'Industria 20, 21018  
Sesto Calende – Varese  
Tel. +39-03319180601  
Fax +39-03319180601  
info.automation.it@datalogic.com

### SPAIN

#### Datalogic Automation Iberia

Sucursal en España  
C/ Samontà, 21 Planta baja, Local 0  
08970 Sant Joan Despí – Barcelona  
Tel. +34 (0)93/4772059  
Fax +34 (0)93/477272  
info.automation.es@datalogic.com

### NORDIC

#### Datalogic Automation AB

Höjdrodergatan 21  
21239 Malmö – Sweden  
Tel. +46 (0)40/385000  
Fax +46 (0)40/385001  
info.automation.se@datalogic.com

### UNITED KINGDOM

#### Datalogic Automation UK

Datalogic House  
Dunstable Road, Redbourn – Hertfordshire  
AL3 7PR  
Tel. +44 (0) 1582 791750  
Fax +44 (0) 1582 791769  
info.automation.uk@datalogic.com

## NORTH AMERICA

### Datalogic Automation Inc

511 School House Road  
Telford, PA 18969-1196 – United States  
Tel. +1-800-BAR-CODE or +1-215-723-0981  
Fax +1-215-721-5551  
info.automation.us@datalogic.com

### Datalogic Automation Inc MACHINE VISION

6301 Old Shakopee Road  
Minneapolis, MN 55438 – United States  
Tel. +1-952-996-9500  
Fax +1-952-996-9501  
info.automation.us@datalogic.com

## APAC

### AUSTRALIA-NEW ZEALAND

#### Datalogic Automation Pty Ltd

Unit 130, 45 Gilby Road  
Mt Waverley – Victoria, 3149 – Australia  
Tel. +61 (0)3/95589299  
Fax: +61 (0)3/95589233  
info.automation.au@datalogic.com

## China

### Datalogic Automation Shenzhen

得利捷深圳总公司  
深圳市南山区南海大道以西  
花样年美年广场5栋1108  
Tel: +86 (0)755-8629 6779  
Fax: +86 (0)755-8628 1280  
info.automation.cn@datalogic.com

### Datalogic Automation Shanghai

得利捷上海分公司  
上海浦东新区浦东南路1289号华融大厦  
1301室  
Tel: +86 (0)21-5836 6692  
Fax: +86 (0)21-5836 6695  
info.automation.cn@datalogic.com

### Datalogic Automation Beijing

得利捷北京办事处  
北京市丰台区南三环西路16号2号楼20层  
2017室  
info.automation.cn@datalogic.com

## JAPAN

### IDEC DATALOGIC CO. LTD

10-40, Mikuni-Honmachi 1-Chome,  
Yodogawa-ku, Osaka 532 0005  
Tel. +81(6) 6398/3200  
Fax +81 (6) 6398/3202  
www.idljp.com



修订: 2013年5月



9C513700E

文中引用的产品和公司的名称和标志均为各自公司的商标或注册商标。我们保留修改和完善的权利。



www.datalogic.com